

# Opisi jedinica



## KVAK

„Dolazim neopažen!”

Kvak nema efekat.

Kvak je **Džoker** i možete ga postaviti preko bilo koje protivničke jedinice, ali se isto tako bilo koja protivnička jedinica može postaviti preko njega.



## SKELETON

„Pripremite se za invaziju...”

Možete povući dve jedinice iz svoje rezerve i postaviti ih na svoje postolje.

**Napomena:** *Ukoliko imate sedam jedinica na postolju, povucite samo jednu.*



## KAPETAN

„Ti, tamo... za mnom!”

Možete postaviti jednu dodatnu jedinicu na mapu i primeniti njen efekat.

**Napomena:** *Prvo primenite efekte jedinica koje ste upravo postavili na mapu, a zatim efekte specijalnih baza, ukoliko ste na njih postavili jedinice.*



## SER VITEZ

„Evo jednog saveta: drži odstojanje...”

Možete izabrati jednu vidljivu neprijateljsku jedinicu na susednoj lokaciji i odbaciti je, licem nagore.

**Napomena:** *Susedne lokacije su međusobno povezane samo jednim putem.*



## KUKA

„Moja specijalnost je da preskačem neprijateljske linije.”

Možete ignorisati pravilo postavljanja jedinica po neprekinutoj putanji i postaviti Kuku na bilo koju **bazu** bez obzira na to da li je povezana sa vašim štabom.

**Napomena:** *Da biste mogli da postavite Kuku na protivnički štab (koji nije baza), on mora biti povezan sa vašim štabom.*



## XB-42

„Ja uvek pogadam svoju metu.”

Možete uzeti jednu nasumičnu jedinicu sa protivnikovog postolja i odbaciti je licem nagore.



## ŠLJOKICA

„Ko je sa mnom?”

Možete povući jednu jedinicu iz svoje rezerve i postaviti je na svoje postolje.



## REKS

„Ovo je MOJA baza!”

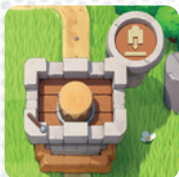
Reks nema efekat.



# Opisi mapa

## Važno:

- ◆ *Možete imati interakciju samo sa vidljivim jedinicama. Ne možete primeniti efekat specijalne baze na prekrivenu jedinicu.*
- ◆ *Možete imati najviše osam jedinica na svom postolju. Ukoliko biste zbog efekta baze premašili ovaj broj, ne možete da primenite taj efekat.*



## TVRĐAVA

*Bubnjevi zovu na povlačenje.*

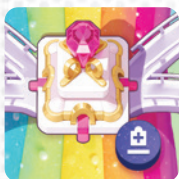
Možete izabrati bilo koju drugu svoju jedinicu, bez obzira na to gde se nalazi na mapi, i vratiti je na svoje postolje.



## UKLETO GROBLJE

*Vratili su se... Aaa!*

Možete odabrati jednu svoju jedinicu sa gomile za odbacivanje i vratiti je na svoje postolje.



## GRAD U OBLACIMA

*Kako da odolimo njegovoj lepoti...?*

Možete povući jednu jedinicu iz svoje rezerve i postaviti je na svoje postolje.



## KARIPSKO MORE

*Štab na vidiku!*

Ova mapa nema specijalne baze. Asimetrična je, sa dva plava štaba i jednim crvenim.



## VULKANSKA DŽUNGLA

*Erupcijaaaaaaaaa!*

Možete odabrati jednu susednu protivničku jedinicu. Pomerite je na bazu koja je susedna bazi na kojoj se ona nalazi, ignorišući pravila postavljanja.

**Napomena:** *Jedinice i baze su susedne ukoliko su povezane samo jednim putem.*



## BOJNO POLJE

*Uočeni su snajperi, svi u zaklon!*

Pokažite jednu nasumičnu jedinicu na protivnikovom postolju. Protivnik je spušta licem nadole i ne može da je postavi na svom potezu. Na kraju svog poteza, protivnik je vraća na svoje postolje: ponovo mu je dostupna.

**Napomena:** *Spuštena jedinica se i dalje računa kao jedna od najviše osam koje možete imati na postolju.*

**Važno:** *Obe ove mape imaju ograničenje postavljanja jedinica, koje se odvija pre nego što postavite jedinicu.*



## TROPSKI BAZEN

*Zauzmite bove!*

Na specijalne baze i štabove možete postaviti samo jedinice naznačenih snaga.



## STANICA METAL-X

*Štit protiv efekata je aktiviran!*

Efekti jedinica se ne primenjuju na ovim specijalnim bazama.