

# Описание воинов



## КРЯКВА

«Застану тебя врасплох!»

Не имеет эффектов.

Кряква — **джокер**. Крякву можно выложить поверх любого воина (включая воинов противника), но закрыть её также может любой воин.



## КРЮК

«Я снова в тылу врага!»

Можете выставить этого воина на любую **базу**, вне зависимости от того, соединена ли она с вашим штабом.

**Внимание:** чтобы вы смогли выставить этого воина в штаб противника, он должен быть связан с вашим штабом (штабы не являются базами).



## ЧЕРЕПУШКА

«Имя нам — легион!»

Возьмите 2 воинов из своего запаса и поместите их на подставку.

**Внимание:** если на вашей подставке уже 7 воинов, возьмите только 1 воина.



## ХВ-42

«Я никогда не промахиваюсь!»

Можете случайным образом выбрать 1 воина на подставке противника. Сбросьте его лицевой стороной вверх.



## КЭП

«Я вас не брошу!»

Можете выставить на поле боя ещё 1 воина и применить его эффект (если есть).

**Внимание:** сначала примените эффект воина, а затем — эффект особой базы.



## ЗВЁЗДОЧКА

«Кто со мной?»

Можете взять 1 воина из своего запаса и поместить его на подставку.



## ДЖАМБО

«Лучше держись от меня подальше...»

Можете выбрать 1 открытого воина противника, соседнего с Джамбо. Сбросьте его лицевой стороной вверх.

**Внимание:** воины считаются соседними, если они связаны одним отрезком дороги.



## РОКСИ

«Это моя база!»

Не имеет эффектов.



# Описание полей боя

## Важно:

- ♦ Вы можете взаимодействовать только с открытыми жетонами воинов. Нельзя применять эффекты баз к закрытым воинам.
- ♦ У вас не может быть более 8 воинов на подставке. Если эффект особой базы вынуждает превысить это ограничение, эффект не применяется.



## ДВОР ЗАМКА

«Подать сигнал к отступлению!»

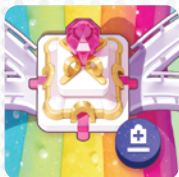
Можете выбрать 1 другого своего воина в любом месте поля боя и вернуть его на свою подставку.



## ПРОКЛЯТОЕ КЛАДБИЩЕ

«Ой! Они возвращаются!»

Можете просмотреть свою стопку сброса и выбрать 1 воина. Поместите его на свою подставку.



## ВОЗДУШНЫЙ ЗАМОК

«Его великолепие так и манит...»

Можете взять 1 воина из своего запаса и поместить его на подставку.



## КАРИБСКОЕ МОРЕ

«Пленных не брать!»

На этом поле боя нет особых баз. Однако оно асимметрично: у синих 2 штаба, а у красных — 1.



## ВУЛКАН В ДЖУНГЛЯХ

«Изверже-е-ение!»

Можете выбрать 1 воина противника, соседнего с этой базой. Переместите его на соседнюю с его базой ячейку, игнорируя правила размещения.

**Внимание:** воины и базы считаются соседними, если они связаны одним отрезком дороги.



## ЛИНИЯ ФРОНТА

«Замечен снайпер! В укрытие!»

Случайным образом выберите 1 воина на подставке противника. Противник кладёт его жетон на стол лицевой стороной вниз и не сможет выставить его на поле в свой ход. В конце своего хода противник возвращает воина на подставку.

**Внимание:** лежащий на столе жетон воина учитывается для предела жетонов на подставке.

**Важно:** два этих поля боя вводят дополнительные **правила размещения**, применяющиеся **до того**, как вы выставите воина.



## ТРОПИЧЕСКИЙ БАССЕЙН

«Доплыли до буя!»

На этих особых базах и в штабах можно разместить только воинов с указанной силой.



## ОБЪЕКТ МКС

«Противоэффектный щит активирован!»

На этих особых базах эффекты воинов не применяются.