

# Descrierea trupelor



## KWAK

„N-o să mă vezi venind!”

Kwak nu are niciun efect.

În calitate de **joker**, Kwak poate fi plasat deasupra oricărei trupe inamice, dar orice trupă inamică îl poate acoperi.



## HOOK

„Specialitatea mea: să sar direct peste liniile inamice.”

Poți ignora regula de conectare și poți plasa Hook pe orice **bază** indiferent dacă aceasta este conectată sau nu la sediul central.

**Observație:** Pentru a plasa Hook pe sediul central inamic (care nu este o bază), acesta trebuie să fie conectat la sediul central.



## SKULLY

„Pregățiți-vă pentru invazie...”

Poți extrage 2 trupe din rezerva ta și le poți pune pe stativ.

**Observație:** Dacă ai deja 7 trupe pe stativ extragi doar una.



## XB-42

„Armele mele lovesc întotdeauna ținta.”

Poți lua, la întâmplare, 1 trupă de pe stativul adversarului tău și să o elimini cu fața în sus.



## CAP'N

„Tu, de acolo... La mine!”

Poți plasa 1 trupă suplimentară pe teren și poți aplica efectul acesteia.

**Observație:** Aplică mai întâi toate efectele trupelor pe care tocmai le-ai plasat, apoi aplică orice efecte speciale de bază.



## STAR

„Cine e cu mine?”

Poți extrage 1 trupă din rezerva ta și o poți plasa pe stativ.



## JUMBO

„Un mic sfat: păstrează distanța...”

Poți alege 1 trupă inamică vizibilă - adiacentă lui Jumbo - și să o elimini cu fața în sus.

**Observație:** Trupele sunt adiacente dacă sunt conectate de o singură secțiune de traseu.



## ROXY

„Este baza MEA!”

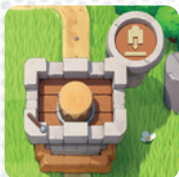
Roxy nu are niciun efect.



# Descrierile terenului

## Important:

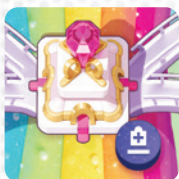
- ◆ Poți interacționa numai cu trupe vizibile; nu poți aplica niciodată un efect special de bază asupra unei trupe acoperite.
- ◆ Poți avea doar maximum 8 trupe pe stativ. Dacă ai depăși această limită cu efectul unei baze speciale, nu ai mai putea aplica acest efect.



## DOMENIUL CASTELULUI

*Tobele sună retragerea.*

Poți alege una din celelalte trupe ale tale, indiferent de locul unde se află pe teren și o poți pune înapoi pe stativ.



## ORAȘUL NORILOR

*Cum putem rezista splendorii sale...*

Poți extrage 1 trupă din rezerva ta și o poți plasa pe stativ.



## JUNGLĂ VULCANICĂ

*Erupțieeeeeeeee!*

Poți alege 1 trupă inamică care este adiacentă acestei baze speciale. Mut-o pe o bază adiacentă bazei sale inițiale, ignorând regulile de plasare.

**Observație:** *Trupele și bazele sunt adiacente dacă sunt conectate printr-un singur segment al traseului.*



## CIMITIR BLESTEMAT

*S-au întors... Eeh!*

Poți alege una dintre trupele tale din cele eliminate și o poți plasa pe stativ.



## MAREA CARAIBELOR

*Nu dați niciun răgaz!*

Acest teren nu are baze speciale, dar este asimetric față de 2 sedii centrale albastre și 1 sediu central roșu.



## CÂMP DE LUPTĂ

*Lunetiști reparați, găsiți adăpost!*

Indică 1 trupă de pe stativul adversarului, fără să te uiți la ea. Adversarul tău o pune jos, cu fața în jos și nu o poate plasa la rândul său. La sfârșitul turei, adversarul tău pune trupa înapoi pe stativ: este disponibilă din nou.

**Observație:** *Trupa care se află în poziție culcată se ia în calcul la numărul maxim de 8 trupe pe stativul tău.*

**Important:** *Ambele teritorii au restricții de plasare, care apar înainte de plasarea trupeii.*



## PISCINĂ TROPICALĂ

*Du-te la geamandura ta!*

Doar trupele cu valorile indicate pot fi plasate pe aceste baze speciale și sedii centrale.



## STAȚIE METAL-X

*Scut anti-efect activat!*

Efectele trupelor nu sunt aplicate pe aceste baze speciale.