

# Opis oddziałów



## KWAK

„Nawet nie zauważysz, że nadchodzę”

Kwak nie ma żadnej zdolności. Kwak to **joker**. Możesz położyć go na dowolnym oddziale rywala, ale rywal również może położyć swój dowolny oddział na twoim Kwaku.



## HOOK

„Moja specjalność: desant za linię wroga”

Możesz zignorować zasadę kontaktu ze swoją kwaterą główną i położyć Hooka na polu **niemającym kontaktu**.

**Uwaga:** Pamiętaj, że kwatera główna rywala nie jest polem. Możesz na niej położyć Hooka tylko, gdy zapewniony jest kontakt z twoją kwaterą główną.

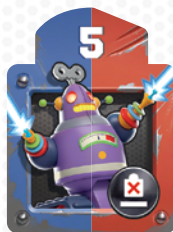


## KOSTEK

„Porachuję ci kości...”

Możesz dobrać 2 oddziały ze swojej rezerwy i umieścić je na swojej podstawie.

**Uwaga:** Jeśli na podstawie masz już 7 oddziałów, dobierasz tylko 1 oddział z rezerwy.



## XB-42

„Moje blastery nigdy nie pudłują”

Możesz wylosować 1 oddział z podstawki rywala i przenieść go do szpitala polowego (oddziałem do góry).



## KAPTEJN

„Hej ty! Za mną!”

Możesz wysłać 1 dodatkowy oddział na planszę i wykorzystać jego zdolność.

**Uwaga:** Najpierw wykorzystaj zdolności wszystkich wysłanych właśnie oddziałów, a następnie wykorzystaj zdolności pół specjalnych.



## GWIAZDOR

„Kto z was jest ze mną?”

Możesz dobrać 1 oddział ze swojej rezerwy i umieścić go na swojej podstawie.



## JUMBO

„Drobna rada: zachowaj dystans...”

Możesz wybrać 1 widoczny oddział rywala, który sąsiaduje z Jumbo, i przenieść go do szpitala polowego (oddziałem do góry).

**Uwaga:** Oddziały ze sobą sąsiadują, gdy są na polach połączonych pojedynczym fragmentem ścieżki.



## ROXY

„To MOJE miejsce!”

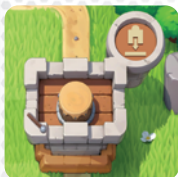
Roxy nie ma żadnej zdolności.



# Opis terenów

## **Ważne:**

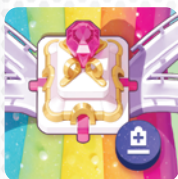
- ◆ Zdolność pola specjalnego możesz wykorzystać tylko wobec widocznego oddziału.
- ◆ Możesz mieć maksymalnie 8 oddziałów na swojej podstawie. Nie możesz wykorzystać zdolności pola specjalnego, które spowoduje zwiększenie tej liczby oddziałów na podstawie.



## **PRZEDPOLE ZAMKU**

*Bębny wzywają do odwrotu.*

Możesz wybrać 1 ze swoich pozostałych widocznych oddziałów i umieścić go na swojej podstawie.



## **PODNIĘBNA KRAINA**

*Ależ tu pięknie. Aż oczy bolą...*

Możesz dobrać 1 oddział ze swojej rezerwy i umieścić go na swojej podstawie.



## **WULKANICZNA DŻUNGLA**

*Erupcjaaaaaa! Ratuj się kto może!*

Możesz wybrać 1 widoczny oddział rywala sąsiadujący z tym polem specjalnym. Następnie przenieś go na dowolne pole sąsiadujące z kwaterą główną rywala, ignorując zasady wysyłania oddziałów.

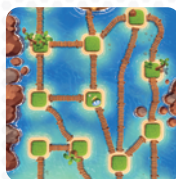
**Uwaga:** Oddziały i pola sąsiadują ze sobą, gdy połączone są pojedynczym fragmentem ścieżki.



## **NEKROPOLIA**

*Patrz! O nie... Oni wracają!*

Możesz wybrać 1 ze swoich oddziałów ze szpitala polowego i umieścić go na swojej podstawie.



## **KARAIBY**

*Nie brać jeńców!*

Ten teren nie ma pól specjalnych, ale jest asymetryczny: ma 2 niebieskie kwatery główne i 1 czerwoną kwaterę główną.



## **POLIGON**

*Uwaga, snajper! Kryć się!*

Wskaż 1 oddział na podstawie rywala (bez podglądania). Rywal odkłada go obok swojej podstawki (oddziałem do dołu) i nie może wykorzystać w swojej turze. Na koniec swojej tury rywal z powrotem umieszcza go na podstawie: jest ponownie dostępny.

**Uwaga:** Odłożony oddział nadal wlicza się do maksymalnej liczby 8 oddziałów na podstawie.

**Ważne:** Oba poniższe tereny mają **dotatkowe wymagania** dotyczące wysyłania oddziałów. Muszą być one spełnione **przed** położeniem oddziału na planszy.



## **BASEN HOTELOWY**

*Płyń do swojego koła!*

Tylko oddziały o podanej sile mogą być położone na tych polach specjalnych i w kwaterach głównych.



## **STACJA METAL-X**

*Tarcza ochronna została aktywowana!*

Nie możecie wykorzystywać zdolności oddziału na polu specjalnym.