

Troepbeschrijvingen



KWAK

"Je ziet me nooit komen!"

Kwak heeft geen effect. Je mag Kwak als **joker** bovenop elke vijandelijke troep plaatsen, maar elke vijandelijke troep mag hem ook bedekken.



HOOK

"Mijn specialiteit: dwars door vijandelijke linies springen."

Je mag de verbindingsregel negeren en Hook op een willekeurige **basis** plaatsen, ongeacht of deze verbonden is met je hoofdkwartier.

Opmerking: Om Hook op het vijandelijke hoofdkwartier te plaatsen (wat geen basis is), moet dit verbonden zijn met jouw hoofdkwartier.



SKULLY

"Maak je klaar voor een invasie..."

Je mag 2 troepen uit je voorraad trekken en op je rek plaatsen.

Opmerking: Als er al 7 troepen op je rek staan, trek je er maar één.



XB-42

"Mijn blasters raken hun doel altijd."

Je mag willekeurig 1 troep uit het rek van je tegenstander nemen en open afleggen.



CAP'N

"Jij daar... Volg me!"

Je mag 1 extra troep op het terrein plaatsen en het effect ervan toepassen.

Opmerking: Pas eerst alle effecten toe van de troepen die je net hebt geplaatst en pas daarna eventuele effecten van speciale bases toe.



STAR

"Wie doet er met mij mee?"

Je mag 1 troep uit je voorraad trekken en op je rek plaatsen.



JUMBO

"Een klein advies: houd afstand..."

Je mag 1 zichtbare vijandelijke troep kiezen – aangrenzend aan Jumbo – en deze open op de aflegstapel leggen.

Opmerking: Troepen zijn aangrenzend als ze ook maar ergens verbonden zijn door een pad.



ROXY

"Het is MIJN basis!"

Roxy heeft geen effect.



Terreinbeschrijvingen

Belangrijk:

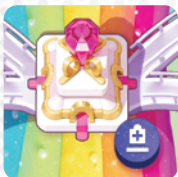
- ◆ Je mag enkel interactie hebben met zichtbare troepen; je mag nooit een effect van een speciale basis toepassen op een bedekte troep.
- ◆ Je kunt maximaal 8 troepen op je rek hebben. Als je deze limiet zou overschrijden door het effect van een speciale basis, dan mag je het effect niet toepassen.



KASTEELLAND

De trommels luiden de aftocht in.

Je mag 1 van je andere troepen kiezen, ongeacht waar die zich op het terrein bevindt, en terugplaatsen op je rek.



WOLKENSTAD

Hoe kunnen we deze pracht weerstaan...

Je mag 1 troep uit je voorraad trekken en op je rek plaatsen.



VULKANISCHE JUNGLE

Uitbarstiiiiiiiiing!

Je mag 1 vijandelijke troep kiezen die aan deze speciale basis grenst. Verplaats de troep naar een basis die grenst aan zijn huidige basis en negeer de plaatsingsregels.

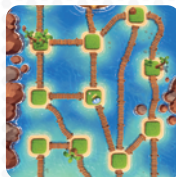
Opmerking: Troepen en bases zijn aangrenzend als ze ook maar ergens verbonden zijn door een pad.



BEHEKSTE BEGRAAFPLAATS

Ze zijn terug... Eek!

Je mag 1 van je troepen van je aflegstapel kiezen en op je rek plaatsen.



CARIBISCHE ZEE

Geen genade!

Dit terrein heeft geen speciale bases, maar het is asymmetrisch met 2 blauwe hoofdkwartieren en 1 rood hoofdkwartier.



SLAGVELD

Sluipschutters in zicht, zoek dekking!

Wijs 1 troep op het rek van je tegenstander aan zonder deze te bekijken. Je tegenstander legt deze gedekt neer en kan deze niet meer plaatsen tijdens zijn beurt. Aan het einde van zijn beurt, plaatst je tegenstander deze troep terug op zijn rek: deze is nu weer beschikbaar.

Opmerking: De neergelegde troep telt nog steeds mee voor het maximum van 8 troepen op je rek.

Belangrijk: Beide terreinen hebben **plaatsingsbeperkingen**, waarmee je rekening moet houden **voordat** je de troep plaatst.



TROPISCH ZWEMBAD

Ga naar je boei!

Je kunt alleen troepen met de aangegeven waarden op deze speciale bases en op het hoofdkwartier plaatsen.



STATION METAL-X

Anti-effectschild geactiveerd!

Op deze speciale bases kunnen geen troepecten worden toegepast.