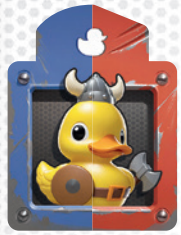


ความสามารถพิเศษกองทัพ



แคว๊ก (KWAK)

“แกไม่มีทางเห็นฉันมาแม่!”

แคว๊กไม่มีความสามารถใดๆ เนื่องจากเป็นตัว**โจ๊กเกอร์** คุณสามารถวางแคว๊กกับบน โทล์กองทัพแบบใดก็ได้ของฝ่ายตรงข้าม — แต่ฝ่ายตรงข้ามก็สามารถวางโทล์กองทัพแบบใดก็ได้กับแคว๊กได้เช่นกัน



ฮุก (HOOK)

“ถนัดนักล่ะ กระโดดข้ามแนวศัตรูตรงๆ ไปเลย”

คุณสามารถละเว้นกฎการเชื่อมต่อ และวางฮุกบน**ฐาน**ใดก็ได้ แม้ว่าจะไม่ได้เชื่อมต่อกับกองบัญชาการของคุณก็ตาม

หมายเหตุ: หากต้องการวางฮุกบนกองบัญชาการของฝ่ายตรงข้าม (ซึ่งไม่ใช่ฐาน) ต้องเชื่อมต่อกับกองบัญชาการของคุณตามปกติ



สคัลลี (SKULLY)

“เตรียมตัวให้พร้อมสำหรับการบุก...”

คุณสามารถจั่วโทล์กองทัพ 2 ตัวจากกองสำรอง แล้ววางไว้บนแท่นวางโทล์ของคุณ

หมายเหตุ: หากคุณมีโทล์บนแท่นวางโทล์อยู่แล้ว 7 ตัวให้จั่วได้เพียง 1 ตัวเท่านั้น



เอ็กซ์บี-42 (XB-42)

“ปืนเลเซอร์ของฉันไม่เคยพลาดเป้า”

คุณสามารถสุ่มหยิบโทล์กองทัพ 1 ตัวจากแท่นวางโทล์ของศัตรู แล้วนำไปทิ้งโดยหงายหน้าไว้



กัปตัน (CAP'N)

“เฮ้—คุณนี่... ตามฉันมา!”

คุณสามารถวางโทล์กองทัพเพิ่มเติม 1 ตัวลงบนแผ่นสนามรบ และใช้ความสามารถของมันได้

หมายเหตุ: ให้ใช้ความสามารถของโทล์กองทัพที่เพิ่งวางก่อน จากนั้นจึงใช้ความสามารถของฐานพิเศษ (ถ้ามี)



สตาร์ (STAR)

“ใครจะมากับฉัน?”

คุณสามารถจั่วโทล์กองทัพ 1 ตัวจากกองสำรอง แล้ววางไว้บนแท่นวางโทล์ของคุณ



จัมโบ้ (JUMBO)

“ขอแนะนำว่า อย่าเข้าใกล้เกินไป...”

คุณสามารถเลือกโทล์กองทัพของศัตรูที่มองเห็นได้ 1 ตัว — ซึ่งอยู่ติดกับจัมโบ้ — แล้วนำไปทิ้งโดยหงายหน้าไว้

หมายเหตุ: โทล์กองทัพถือว่า “อยู่ติดกัน” หากเชื่อมต่อกันด้วยเส้นทางหนึ่งช่วง



ร็อกซี่ (ROXY)

“นี่มัน ‘ฐานของฉัน’!”

ไม่มีความสามารถใดๆ



คำอธิบายแผนสนามรบ



ข้อควรระวัง:

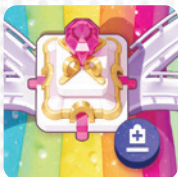
- ◆ คุณไม่สามารถใช้ความสามารถพิเศษของฐานพิเศษกับโถ่กองทัพที่ถูกวางกับอยู่ได้ คุณจะใช้ความสามารถกับโถ่กองทัพที่มองเห็นได้เท่านั้น
- ◆ คุณสามารถมีโถ่กองทัพในแ่งวางโถ่ได้สูงสุด 8 ตัว หากความสามารถพิเศษของฐานพิเศษจะทำให้เกินขีดจำกัดนี้ จะไม่สามารถใช้ได้



สมรภูมิปราสาท

เสียงกลองประกาศถอยทัพ

คุณสามารถเลือกโถ่กองทัพของคุณ 1 ตัว ไม่ว่าจะอยู่ตรงไหนบนแผนสนามรบ และนำกลับไปวางบนแ่งวางโถ่ของคุณ



เมืองบนเมฆ

ใครจะต้านทานความงดงามนี้ได้...

คุณสามารถจั่วโถ่กองทัพ 1 ตัวจากกองสำรอง แล้ววางบนแ่งวางโถ่ของคุณ



ป่าภูเขาไฟ

ภูเขาไฟระเบิดดดดดดด!

คุณสามารถเลือกโถ่กองทัพศัตรู 1 ตัว ที่อยู่ติดกับฐานพิเศษนี้ แล้วย้ายไปยังฐานอื่นที่อยู่ติดกับฐานเริ่มต้นของมัน โดยไม่ต้องปฏิบัติตามกติกาการวาง

หมายเหตุ: กองทัพและฐานจะถือว่า "อยู่ติดกัน" หากเชื่อมต่อกันด้วยเส้นทางหนึ่งช่วง



สุสานคำสาป

พวกมันกลับมาแล้ว... โอ๊ย!

คุณสามารถเลือกโถ่กองทัพของคุณ 1 ตัวจากกองทิ้ง แล้วนำไปวางบนแ่งวางโถ่ของคุณ



ทะเลแคริบเบียน

จะไม่ปราณีละนะ!

สนามรบนี้ไม่มีฐานพิเศษ แต่มีความไม่สมมาตร โดยมีกองบัญชาการสีน้ำเงิน 2 แห่ง และกองบัญชาการสีแดง 1 แห่ง



สมรภูมิรบ

พบพลขุ่นยิง! หากที่หลบภัย!

เข้าไปที่โถ่กองทัพ 1 ตัวบนแ่งวางโถ่ของฝ่ายตรงข้าม โดยไม่ต้องเปิดดู ฝ่ายตรงข้ามจะต้องวางโถ่กองทัพตัวนั้นลงแบบคว่ำ และไม่สามารถวางโถ่กองทัพตัวนั้นในเทิร์นของตนได้ แต่เมื่อสิ้นสุดเทิร์นของฝ่ายตรงข้าม ฝ่ายตรงข้ามจะนำโถ่กองทัพตัวนั้นกลับไปวางบนแ่งวางโถ่อีกครั้ง เพื่อให้พร้อมใช้งานได้เหมือนเดิม

หมายเหตุ: โถ่กองทัพที่วางคว่ำนี้ ยังคงนับรวมอยู่ในจำนวนสูงสุด 8 ตัวบนแ่งวางโถ่ของคุณ

ข้อควรระวัง: พื้นที่ทั้งสองประเภทนี้มีกฎการวางกองทัพเฉพาะ ซึ่งจะใช้ 'ก่อน' การวางกองทัพ



สระน้ำเขตร้อน

ไปให้ถึงก้นของคุณ!

เฉพาะกองทัพที่มีค่าตามที่ระบุเท่านั้นจึงจะสามารถวางบนฐานพิเศษและกองบัญชาการนี้ได้



สถานีเมทัล-เอ็กซ์

เปิดใช้งานโล่ป้องกันเพฟเฟกต์!

ความสามารถของโถ่กองทัพจะไม่ทำงานบนฐานพิเศษเหล่านี้