

# 部隊說明



## 呱克

「你永遠摸不透我的行蹤!」

呱克沒有效果。

作為小丑，呱克可以放在所有敵方部隊上，但所有敵方部隊也可以蓋住它。



## 虎克

「我的專長：衝進敵人的防線。」

你在部屬虎克時忽略部屬規則，可部屬在任意基地而不須與你的主堡連接。

**注意：**若要把虎克部屬到對方主堡（那不是基地），則也需與你自己的主堡相連。



## 死考利

「準備入侵...」

你可以從供應堆抽出2名部隊放到備戰區。

**注意：**如果你的備戰區已有7名部隊，改成抽1名。



## XB-42

「我的能量槍百發百中!」

你可以從對手的備戰區，面朝上隨機棄掉1名部隊。



## 長官

「那邊那個...跟我來!」

你可以額外放置1名部隊到地圖上並執行其效果。

**注意：**先執行完所有部隊效果，再來執行特殊基地效果。



## 明星

「誰想加一?」

你可以從供應堆抽出1名部隊放到備戰區。



## 大塊頭

「小叮噠：保持距離...」

你可以選擇1名與大塊頭相鄰的可見敵方部隊，將其面朝上棄置到棄牌堆。

**注意：**相鄰代表部隊間只被一段道路相連。



## 雷克希

「這是我的基地!」

雷克希沒有效果。



# 地圖說明

## 重點注意:

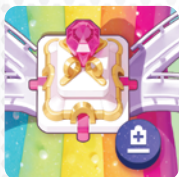
- ◆ 特殊基地效果僅能對可見的部隊使用;對被遮住的部隊無效。
- ◆ 備戰區的部隊上限為 8 名。若因基地特殊效果導致部隊數量超過此上限,則你不能使用該效果。



### 原野城堡

收兵的鼓聲傳來。

你可以選擇1名部隊,不論他在地圖上的何處,將其放回你的備戰區。



### 彩雲之城

誰抗拒得了如此璀璨的光芒...

你可以從供應堆抽出1名部隊放到備戰區。



### 熔岩密林

大大大大爆發!

你可以將1名相鄰這個特殊基地的敵方部隊,移動到該玩家起始基地的相鄰基地,忽略部屬規則。

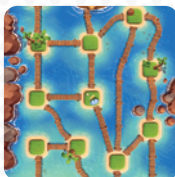
**注意:** 部隊和基地間相鄰代表只被一段道路相連。



### 詛咒墓園

他們回來了...噫!

你可以選擇1名位於棄牌區的友方部隊放回備戰區。



### 加勒比海

不留活口!

這個地圖沒有特殊基地,但它有不對稱的2個藍色主堡和1個紅色主堡。



### 熱沙戰場

狙擊手出沒,快找掩護!

在不察看的情況下,選擇你的對手備戰區的1名部隊。你的對手須將其面朝下倒下,輪到他時不能部屬這名部隊。在他的回合結束時,你的對手將該部隊放回備戰區;現在又可以使用了。

**注意:** 倒下的部隊仍算在備戰區的8名部隊上限中。

**重點注意:** 這兩種地圖都有部屬限制,會在部隊部屬之前生效。



### 熱帶泳池

抓好你的浮標!

只有特定數值的部隊才能部屬在特殊基地和主堡。



### 合金基地 X

反效果護盾啟動!

在特殊基地時部隊的效果失效。