

# 士兵概览



## 嘎嘎

“你永远不会察觉我的到来!”

嘎嘎没有效果。

作为**百搭士兵**，嘎嘎可以放到任何敌方士兵顶上，但任何敌方士兵也可以覆盖它。



## 小骨

“准备入侵……”

你可以从你的供应堆抽取2个士兵，并将它们放到你的板块架上。

**注意:** 如果你的板块架上已经有7个士兵，那么你能只能抽取一个。



## 队长

“那边的……跟我来!”

你可以将额外1个士兵放置到地形上，并发动它的效果。

**注意:** 首先发动你刚放置的所有士兵的所有效果，再发动任何特殊基地效果。



## 铁巨人

“给你一点建议: 跟我保持距离……”

你可以选择1个与铁巨人相邻的可见敌方士兵，将它正面朝上弃掉。

**注意:** 如果士兵仅由单段路径连接，则它们相邻。



## 铁钩猴

“我的特长就是: 直接跳过敌方防线。”

放置铁钩猴时，你可以忽略连接规则，将它放到任意**基地**上，无论它是否与你的总部相连接。

**注意:** 要将铁钩猴放置到敌方总部(不是基地)上，它必须与你的总部相连接。



## XB-42

“我的射击总是能命中目标。”

你可以从你对手的板块架上随机拿取1个士兵，将它正面朝上弃掉。



## 星星

“谁跟我走?”

你可以从你的供应堆抽取1个士兵，并将它放到你的板块架上。



## 罗西

“这是我的基地!”

罗西没有效果。



# 地形概览

## 重要:

- ◆ 你只能与可见的士兵互动;你永远不能发动被覆盖的士兵的特殊基地效果。
- ◆ 你的板块架上只能有最多8个士兵。如果特殊基地的效果将要使你超出这个上限,那么你不能发动此效果。



## 城堡场地

鸣金收兵。

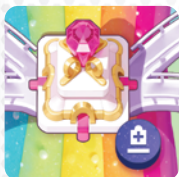
你可以选择你的1个其他士兵(无论它位于地形上的哪个位置),并将它放回你的板块架。



## 诅咒坟场

它们回来了……呀!

你可以选择弃置堆中你的1个士兵,并将它放到你的板块架上。



## 云上之城

如此辉煌,难以抵挡……

你可以从你的供应堆抽取1个士兵,并将它放到你的板块架上。



## 加勒比海

别手软!

此地形没有特殊基地,但它是不对称地形,有2个蓝色总部和1个红色总部。



## 火山丛林

爆发!!!!!!!

你可以选择1个与此特殊基地相邻的敌方士兵。将它移动到与它所在基地相邻的基地,忽略放置规则。

**注意:** 如果士兵和基地仅由单段路径连接,则它们相邻。



## 战场

有狙击手,寻找掩护!

用手指出你对手板块架上的1个士兵,不要查看内容。你的对手将它正面朝下平放在桌面,在其回合中不能放置它。你的对手在其回合结束时,将该士兵放回其板块架上:它再次可用了。

**注意:** 平放的士兵依然算入你板块架上8个士兵的上限。

**重要:** 这两个地形都有放置限制,在放置士兵之前生效。



## 热带泳池

带上你的泳圈!

只有指定力量值的士兵可以放置到这些特殊基地和总部上。



## X金属站

反效护盾已激活!

在这些特殊基地上不能发动士兵效果。