

L'Appel de
CTHULHU

CTHULHU Dark Ages

Kit de cartes



Chad Bowser et Andi Newton
avec James Holloway et Mike Mason

EDGE



Cthulhu Dark Ages

Cadre de campagne

Auteurs : Chad J. Bowser et Andi Newton, avec James Holloway et Mike Mason

Édition et développement : Mike Mason

Illustration de couverture : Rob Gould

Illustrations intérieures : Alberto Bontempi, Pat Loboyko, Caleb Cleveland, Sam Lamont, Jonathan Wyke

Cartographie : Stephanie McAlea

Direction artistique et mise en page : Nicholas Nacario

Relecture (anglais) : Lynne Hardy and Doug Bailey

Droits de licences : Michael O'Brien, James Lowder, and Mike Mason

Relecture L'Appel de Cthulhu : Mike Mason

Fiche de personnage Cthulhu Dark Ages : Dean Engelhardt

Version française par Edge Studio

Traduction : Alfred Boudry, Rémi Canali et Julie Plagès

Relecture : Mathieu Tortuyaux

Conception graphique : Paco Dana

Graphisme supplémentaire : Antonio Maínez, Paco Dana et Sonia Gallardo Márquez

Mise en page : Mai R. C.

Révision de mise en page : Curro Marín

Coordinatrices de la ligne éditoriale : Sonia Gallardo Márquez et Mai R. C.

Responsable de production JDR : Curro Marin

Responsable éditorial : Croc

Coordinateur du studio : Stéphane Bogard

Directeur du studio : Michael Croitoriu

EDGE



Dédicace

En l'honneur d'Hudson.

Détail des crédits

Ce supplément est à utiliser de préférence avec le jeu de rôle l'Appel de Cthulhu (7^e édition) et éventuellement avec Pulp Cthulhu, tous deux disponibles séparément.

Cthulhu Dark Ages © copyright 2004, 2015, 2020 Chaosium Inc. Tous droits réservés.

Call of Cthulhu © copyright 1981-2025 Chaosium Inc. Tous droits réservés.

Call of Cthulhu, Chaosium Inc. et le logo Chaosium sont des marques déposées de Chaosium Inc.

L'Appel de Cthulhu est une marque de Chaosium Inc.

Cthulhu Dark Ages est une marque déposée de Chaosium Inc.

© 2025 Edge Studio - Asmodee Group, sous license Chaosium Inc. Distribué en France par Asmodee Group, 18 rue Jacqueline Auriol, Quartier Villaroy, BP40119, 78041 Guyancourt, France. Distribué au Canada par / distributed in Canada by Asmodee Canada, 4001 F.X. Tessier, local 100, Vaudreuil - Dorion (Québec), J7V 5V5 Canada. Imprimé en République tchèque par PBTisk.

Ceci est une œuvre de fiction. Ce livre contient des descriptions et des portraits de véritables lieux, événement et personnes ; ils ne sont pas toujours représentés de manière conforme à la réalité de

ces lieux, événements ou personnes et sont réinterprétés à travers le prisme du Mythe de Cthulhu et du jeu l'Appel de Cthulhu de manière générale. Il n'y a aucune intention d'offenser ces personnes, vivantes ou décédées, ni les habitants des lieux concernés.

Chaosium a conscience que les droits et les copyrights concernant le Mythe de Cthulhu peuvent être difficiles à identifier, et que certains éléments pourraient appartenir au domaine public. Si vous avez des ajouts ou des modifications à apporter aux présents crédits, n'hésitez pas à contacter l'équipe à l'adresse mythos@chaosium.com.

Ce contenu est protégé par les règles de droits d'auteur des États-Unis d'Amérique. Toute reproduction de ce travail sans permission écrite de la part de Chaosium Inc., hormis l'utilisation de courts extraits dans un but d'analyse et la reproduction des fiches de personnage ainsi que les supports en jeu, est expressément prohibée.

Les images du Livre de Kells et de la Tapisserie de Bayeux ont été acquises via la Bibliothèque du Congrès ou via WikiCommons et demeurent dans le domaine public.

Pour plus d'informations sur *L'Appel de Cthulhu*, visitez notre site Internet : edge-studio.net

ISBN : 8435407638563

Code produit : ESCTH25FR

Première impression : Novembre 2025

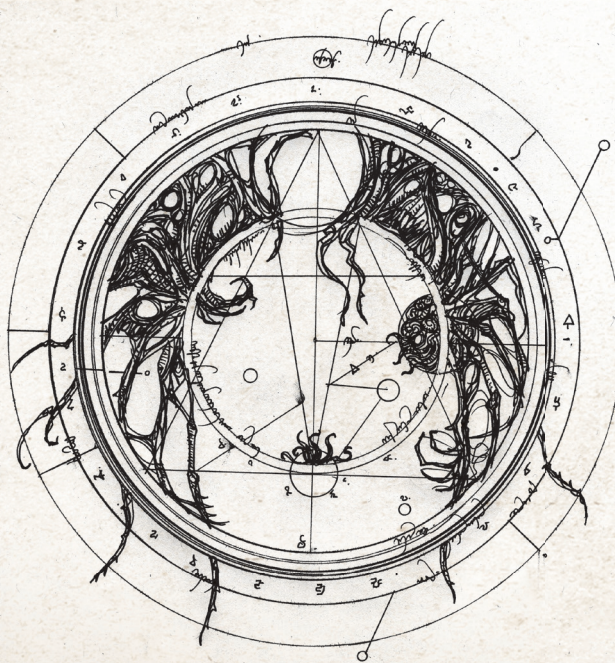


TABLE DES MATIÈRES

Introduction	6	Chapitre 9 : La chasse (scénario)	221
Avant-propos	7	Chapitre 10 : La malédiction du Wessex (scénario)	233
Chapitre 1 : L'Angleterre saxonne	9	Chapitre 11 : Eseweald (scénario)	243
Chapitre 2 : Dictionnaire des Âges sombres... ..	43	Appendice A : Glossaire du Moyen Âge central	251
Chapitre 3 : Les investigateurs des Âges sombres	57	Appendice B : Une chronologie du Moyen Âge central	254
Chapitre 4 : Système de jeu	97	Appendice C : Galerie de personnalités	257
Chapitre 5 : Les enquêtes horribles durant les Âges sombres	129	Appendice D : Bibliographie	261
Chapitre 6 : Le Mythe de Cthulhu dans les Âges sombres	139	Index	263
Chapitre 7 : Bestiaire	169	Biographies des auteurs	269
Chapitre 8 : Totburh	193	Feuille de personnage	271

Bienvenue dans *Cthulhu Dark Ages* !

Cthulhu Dark Ages est un supplément de règles et un cadre de campagne pour le jeu de rôle L'Appel de Cthulhu qui se concentre sur des enquêtes horribles durant une période allant de 950 à 1050 de notre ère. Vos investigateurs risquent leur vie, leur intégrité corporelle et leur santé mentale dans une lutte secrète afin de contenir les ténèbres du Mythe de Cthulhu. En travaillant de concert, ils luttent pour préserver leurs terres et leurs communautés des horreurs de la nuit.

Le Moyen Âge central est une époque de changements. Les anciens empires sont tombés bien que leurs échos se fassent toujours entendre. Dans leur monastère, les moines reproduisent des livres afin de s'assurer que le savoir perdure même si la plupart des gens, y compris de nombreux moines, sont incapables de les lire. De ce fait, la tradition orale reste prédominante. Les skalds, les troubadours et les sages se souviennent des anciens récits et les transmettent. Ces histoires contiennent sagesse, connaissances et avertissements. Le temps des loups de mer partis à l'autre bout des océans arrive à son terme mais il n'est pas tout à fait fini et il reste de nombreuses richesses et ressources à piller. Les aspirants rois commencent à consolider leur pouvoir et à rassembler des chefs de guerre sous leur bannière. Les paysans sont à l'œuvre dans leurs champs, s'assurant que leurs tâches soient accomplies avant la tombée de

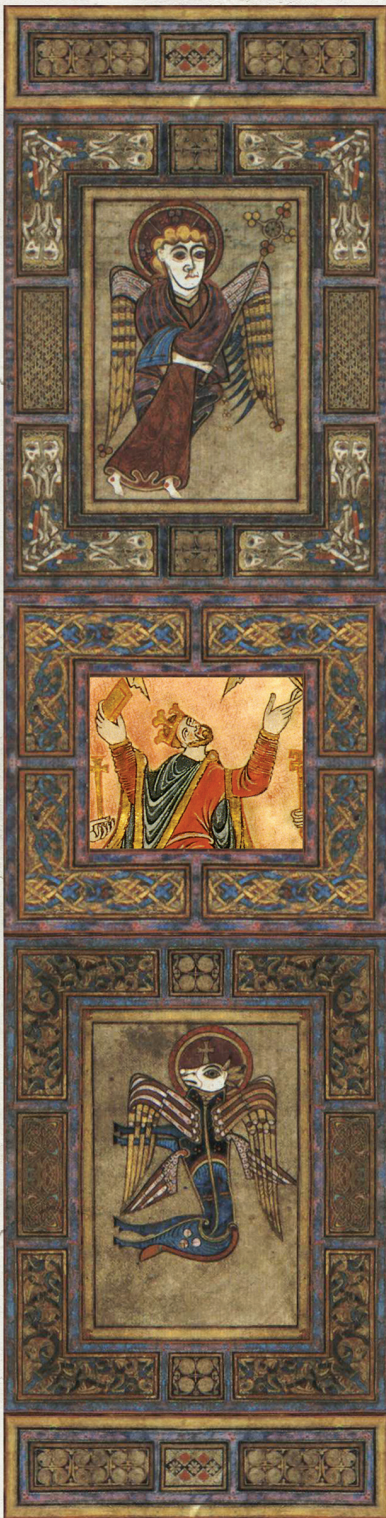
la nuit - avant que les créatures nocturnes qui hantent les ombres ne sortent les traquer.

Vos investigateurs ont pour but de maintenir l'ordre tout en explorant les secrets oubliés et en décelant les monstruosité du Mythe de Cthulhu. Il y aura très probablement des combats, mais le cœur de ce jeu réside dans l'horreur. Que vont devoir sacrifier vos investigateurs pour sauver les êtres qui leur sont chers ? Il n'y aura aucune conspiration d'envergure planétaire ni aventure à vivre à travers le monde. Ici, les ténèbres menaceront surtout leur gagne-pain, leur communauté et leur réputation. Moines, baillis, fermiers et gardes n'ont pas nécessairement fière allure, mais il ne tient qu'à eux de s'extirper de leur condition et de se mettre en danger pour le bien commun.

Les livres existent mais les rares personnes capables de les lire les gardent jalousement dans de petites bibliothèques. Enquêter sur les mystères et les activités démoniaques demande souvent de poser les bonnes questions. Plutôt que d'essayer de sonder les profondeurs indicibles du Necronomicon ou les divagations du moine fou Clithonus, les personnages se reposent sur les contes que l'on partage autour des feux de camp ou dans les salles de banquets afin d'apprendre la meilleure manière de lutter contre les ténèbres.

Voici l'univers de Cthulhu Dark Ages.

-Chad Bowser et Andi Newton



Carte de l'Angleterre anglo-saxonne



Carte de la ville de Totburh et de ses environs

légende

- 1 remparts de terre
- 2 nouveau mur de pierre
- 3 palissades
- 4 porte principale
- 5 porte secondaire
- 6 tours de défense
- 7 chemin intérieur
- 8 domaine du thegn
- 9 hôtel des monnaies
- 10 église paroissiale
- 11 église en bois
- 12 église seigneuriale
- 13 marché
- 14 forge
- 15 maison d'alfric
- 16 maison d'eward
- 17 maison de delwyn
- 18 maison d'unfurth
- 19 maison de cuthen
- 20 maison de sigeric
- 21 maison de madulf
- 22 champs
- 23 maison de derman
- 24 apprentis de guthlaf
- 25 maison de mildoma
- 26 quai
- 27 moulin
- 28 ruines romaines
- 29 forêt
- 30 colline fortifiée de l'âge du fer
- 31 monastère
- 32 colonie viking



la ville de
Totburh
et ses environs



Carte des Marches Occidentales



Carte du monastère de Saint-Swithun et ses environs



Le monastère de
Saint-Swithun
et ses environs

Carte de La Ferme d'Eorhelm



Plan du village des Gotii



L'Appel de CTHULHU™

Cthulhu Dark Ages

Cadre de campagne

Les empires ne sont plus : depuis plusieurs siècles, une vague de ténèbres s'est abattue sur le continent. Les savoirs antiques sont désormais conservés dans de rares bibliothèques, à l'abri des ignares armés de torches et de superstitions.

Sur cette île qu'on nomme Angleterre, des âmes valeureuses osent porter la lumière sur les horreurs qui habitent les ombres... Des créatures venues d'autres temps et d'au-delà de l'espace. Camelots, gens d'armes, rebouteux ou membres d'un ordre religieux, rien ne les destinait à se tenir entre les vassaux de ce royaume et les abominations qui souhaitent les dévorer. Tandis que la nuit s'épaissit, pillards et profanateurs de tombes sortent de leurs repaires pour vaquer à leurs terribles affaires – et ils ne seront pas la pire menace à affronter...

Cthulhu Dark Ages est un supplément pour la 7^e Édition. Entièrement révisé et augmenté, il vous propose les informations nécessaires pour plonger vos joueuses dans un Moyen Âge rude et éprouvant. Entre grimoires épouvantables, contes, récits et légendes affreuses, combat monté et un guide complet sur l'époque, vous y trouverez le nécessaire pour faire vivre cette époque... Ainsi qu'une communauté anglo-saxonne, Totburh, dans la vallée de la Sabrina, où se déroulent les 3 scénarios inclus !

Cthulhu Dark Ages

Cthulhu Dark Ages est un supplément de contexte historique, pour vous plonger dans un Moyen Âge hanté par les créatures du Mythe. Après la chute de l'Empire Romain d'occident, la culture, le savoir et l'humanité ont régressé. Dans ce vide, les abominations au-delà du temps et de l'espace pullulent et menacent l'Angleterre et ses habitants. Face à ce péril, des gens ordinaires se dressent, armés de leur courage, d'un peu d'acier et de parchemins blasphématoires. Ce sont les personnages de vos joueuses !

EDGE



Call of Cthulhu © 1981–2025 Chaosium Inc. Cthulhu Dark Ages © copyright 2004, 2015, 2020 Chaosium Inc. Tous droits réservés. Call of Cthulhu® copyright 1981–2025 Chaosium Inc. Tous droits réservés. Call of Cthulhu, Chaosium Inc. et le logo Chaosium sont des marques déposées de Chaosium Inc. L'Appel de Cthulhu est une marque de Chaosium Inc. Cthulhu Dark Ages est une marque déposée de Chaosium Inc. © 2025 Edge Studio - Asmodee Group, sous licence Chaosium Inc. Distribué en France par Asmodee Group, 18 rue Jacqueline Auriol, Quartier Villaroy, BP40119, 78041 Guyancourt, France. Distribué au Canada par / distributed in Canada by Asmodee Canada, 4001 F.X. Tessier, local 100, Vaudreuil - Dorion (Québec), J7V 5V5 Canada. Imprimé en République tchèque par PBTisk.

EDGE-STUDIO.NET

CTHULHU DARK AGES
SKU : ESCTH25FR
PRINT ID : 11/2025 PBT 2026-1
ISBN : 8435407638563

