

L'Appel de
CTHULHU™

LES DEMEURES DE L'ÉPOUVANTE

PLANS POUR LES JOUEUSES

Mystères à huis clos

Stuart Boon, Shawn DeWolfe,
Gavin Inglis, Christopher Lackey,
Mark Morrison et leurs complices



EDGE
STUDIO



LES DEMEURES L'ÉPOUVANTE DE

MYSTÈRES À HUIS CLOS

Auteurs : Stuart Boon, Shawn DeWolfe, Gavin Inglis, Christopher Lackey et Mark Morrison

Édition et développement : Lynne Hardy et Mike Mason

Direction artistique : Lynne Hardy

Illustration de couverture : Lee Gibbons

Illustrations intérieures : Dan Barker, Doruk Golcu, Lee Gibbons, Josu Hernaiz, Rachel Kahn, M. Wayne Miller, Matthew Mooney et Antonio Maínez

Cartographie et Indices : Miska Fredman

Maquette : Nicholas Nacario

Relecture : Eadwine Brown et Keith Mageau

Police Cristoforo : Thomas Phinney

Gestion des licences Chaosium : Daria Pilarczyk

Direction de la gamme *L'Appel de Cthulhu* : Mike Mason

Version française par Edge Studio

Traduction : Jean-Marc Naeyert et Madeleine Pénigaud

Relecture : Madeleine Pénigaud et Olivier Larue

Révision et mise en page : Javier Pérez Calvo pour Edge Studio

Directeur du développement : Curro Marín et Luis E. Sánchez

Responsable éditorial : CROC

Coordinateur du studio : Stéphane Bogard

Directeur du studio : Michael Croitoriu

EDGE
S T U D I O



Crédits détaillés

Monsieur Corbitt a été écrit par Shawn DeWolfe et mis à jour par Lynne Hardy. *Un étrange vieux manoir* a été écrit par Mark Morrison et mis à jour par Lynne Hardy. *Le code* a été écrit par Christopher Lackey avec l'aide de Lynne Hardy. *Le dix-neuvième trou* a été écrit par Stuart Boon. *La maison de Memphis* a été écrit par Gavin Inglis avec l'aide de Lynne Hardy et de Mike Mason. Les plans pour *Monsieur Corbitt* et *Un étrange vieux manoir* sont une création originale de Carol Triplett-Smith ; ils ont été recréés et retravaillés pour cette édition par Miska Fredman. L'illustration de couverture est une réinterprétation de celle d'origine, toutes deux illustrées par Lee Gibbons. Le travail éditorial de l'édition originale de 1990 a été réalisé par William Dunn et Keith Herber.

Remerciements spéciaux à...

Merci à nos testeurs : Halsted M. Bernard, Paul Blair, Andrew Carey, Eugene Carey, Nick Clements, Steve Dempsey, Duncan Eberst, Gillian Jack, Tina Kinnar, Darren Layne, Brian Lavalle, Scott Linens, Duncan Marjoribanks, Paul McInally, Peter McNamara, Joshua Parsons, Kay Parsons, Stefan Pearson, Jason Rainbird, Craig Senior, Paul Shade, Martin Slowey, Jason Woodburn ; ainsi qu'au Midwest Madness Crew : Mike Medwick, Max Mahaffa, Allison Moses, Andrew London et Kyle Godard.

Merci à Jon Hook, Dan Kramer et Éireann Leverett, ainsi qu'à l'équipe créative d'origine d'avoir posé les fondations sur lesquelles cette dernière édition s'appuie. Des remerciements particuliers à Seth Skorokowsky pour son excellente vidéo critique de *Monsieur Corbitt*, qui a mis en évidence certains problèmes avec la version originale.

Le Livre d'Eibon © 2023 the Estate of Clark Ashton Smith. Utilisé avec autorisation.

Le symbole ésotérique de Chaosium (Signe des Anciens) © 1983 Chaosium Inc. Utilisé avec autorisation.

Chaosium a conscience que les droits et les copyrights concernant le Mythe de Cthulhu peuvent être difficiles à identifier, et que certains éléments pourraient appartenir au domaine public. Si vous avez des ajouts ou des modifications à apporter aux présents crédits, n'hésitez pas à contacter l'équipe à l'adresse mythos@chaosium.com.

Ceci est une œuvre de fiction. Des noms de personnes, des toponymes et des événements peuvent apparaître, mais toute

ressemblance de lieux et d'individus apparaissant dans les scénarios et le jeu avec des lieux ou des personnes vivantes ou mortes n'est que pure coïncidence. Tout le matériel inclus relève d'une fiction décrite par le filtre du Mythe de Cthulhu, et aucun outrage à des personnes vivantes ou mortes n'est voulu.

Ce document est protégé par les lois américaine et française des droits d'auteur. Toute reproduction de ce travail par quelque moyen que ce soit sans l'autorisation écrite de Chaosium Inc., hormis celle de courts extraits dans le cadre d'articles critiques, ainsi que la photocopie des fiches de personnage et des indices pour les utiliser pendant la partie, est strictement interdite.

Ce supplément est conçu pour être utilisé avec la *Boîte de Base* ou le *Manuel du Gardien* pour *L'Appel de Cthulhu 7e Édition*, et éventuellement avec *Pulp Cthulhu*, tous disponibles séparément.

Mansions of Madness Volume 1: Behind Closed Doors © 1990, 2007 et 2023 Chaosium Inc. Tous droits réservés.

Les Demeures de l'Épouvante, Mystères à huis clos © 2023 Edge Studio - Asmodee Group. Tous droits réservés.

Call of Cthulhu © 1981–2023 Chaosium Inc. Tous droits réservés.

L'Appel de Cthulhu © 2023 Edge Studio - Asmodee Group. Tous droits réservés.

Call of Cthulhu, Chaosium Inc. et le logo Chaosium sont des marques déposées de Chaosium Inc. Tous droits réservés. *L'Appel de Cthulhu* et *Pulp Cthulhu* sont TM de Chaosium Inc. Tous droits réservés.

Édition française par Edge Studio. Distribution par Asmodee France, 18 rue Jacqueline Auriol, Quartier Villaroy, BP40119, 78041

Guyancourt Cedex, France. Tel : 01 34 52 19 70.

Imprimé par PBTisk en République Tchèque.

Pour plus d'informations sur *L'Appel de Cthulhu* visitez notre site Internet : edge-studio.net

ISBN : 8435407634503

Code produit : ESCTH19FR

Impression : september 2023

TABLE DES MATIÈRES

Introduction 7

Un peu d'histoire	8
Dépenser sa Chance	9

Scénario 1 : Monsieur Corbitt 11

Informations pour le Gardien	11
Personnages	13
Départ : Un paquet suspect	14
Le voyage de Corbitt	22
La maison de Corbitt	23
Conclusion	35
Profils des personnages et monstres	37

Scénario 2 : Un étrange vieux manoir 41

Informations pour le Gardien	41
Personnages	44
Départ : Un message inattendu	46
Gamwell	46
Le domaine Fitzgerald	50
La demeure Fitzgerald	53
Conclusion	62
Personnages et monstres	64

Scénario 3 : Le code 69

Informations pour le Gardien	69
Personnages	71
Départ : La lettre	73
Hampton	73
Manoir Wellington	75
Explorer la demeure	78
Le nettoyage	94
Conclusion	96
Personnages et monstres	98

Scénario 4 : La maison de Memphis 101

Informations pour le Gardien	101
Personnages	102

Note pour la version française

Afin de prendre au mieux en compte le traitement des genres et de nous assurer que les textes s'adressent de façon égale à toutes et tous, nous avons décidé d'adopter les règles suivantes dans la rédaction de nos ouvrages :

- ① Le meneur de jeu est désigné **au masculin employé en tant que neutre**, à savoir « le Gardien ».
- ② Les personnages sont désignés **au masculin employé de façon générique**, à savoir « les investigateurs ».
- ③ Les joueuses et joueurs sont désignés **au féminin employé de façon générique**, à savoir « les joueuses ».

Départ : C'est parti pour le show	108
Enquêtes poussées	112
La maison de Memphis	118
Tout recomposer	129
Conclusion	130
Personnages et monstres	139

Scénario 5 : Le dix-neuvième trou 139

Informations pour le Gardien	139
Personnages	142
Départ : La partie commence	146
Pousser l'enquête plus loin	151
Enquêter à Thistledown	155
Le pavillon de Thistledown	158
Révélation et résolutions	168
Conclusion	169
Personnages et monstres	177

Plans et indices pour les joueuses 173

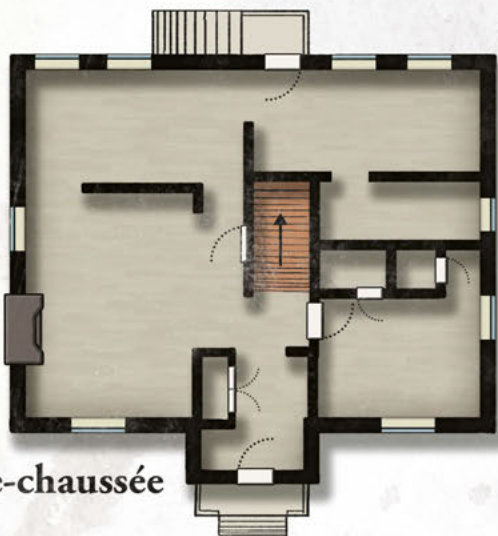
Index 181

Plan de la propriété de M. Corbitt — Plan pour les joueuses
Page opposée : Plan de la maison de M. Corbitt — Plan pour les joueuses

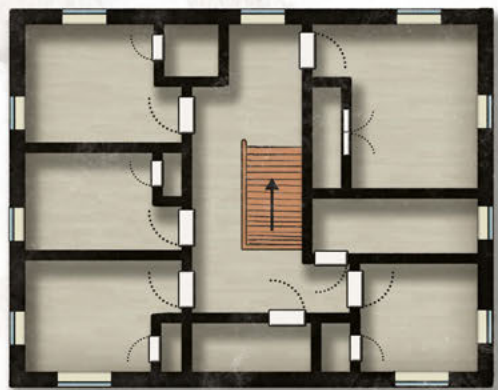


MAISON DE M. CORBITT

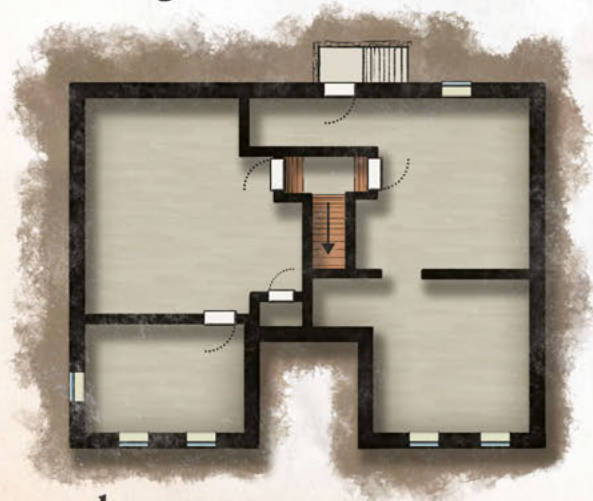
Plan de la maison de M. Corbitt



Rez-de-chaussée



Premier étage



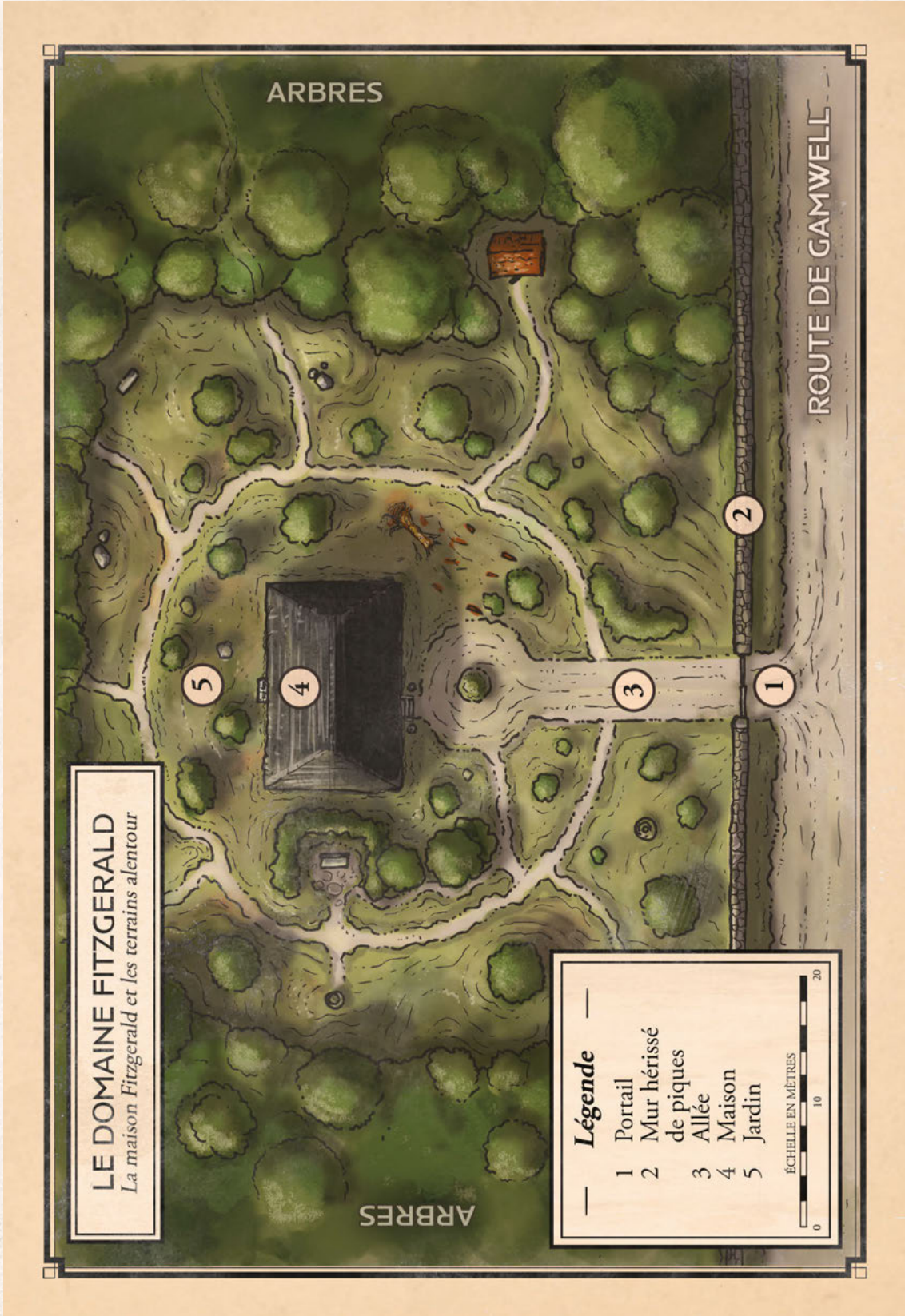
Sous-sol

— *Notes des joueurs* —

0 2 4 6 8 10

ÉCHELLE EN MÈTRES

Plan du domaine Fitzgerald — Plan pour les joueuses
Page opposée : Le plan du manoir Fitzgerald — Plan pour les joueuses



LE MANOIR FITZGERALD

Plan du manoir Fitzgerald



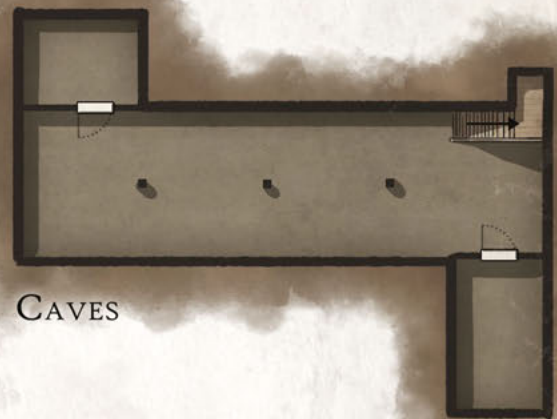
REZ-DE-CHAUSSÉE



PREMIER ÉTAGE




GRENIER



CAVES

Notes des joueuses

 Cheminée

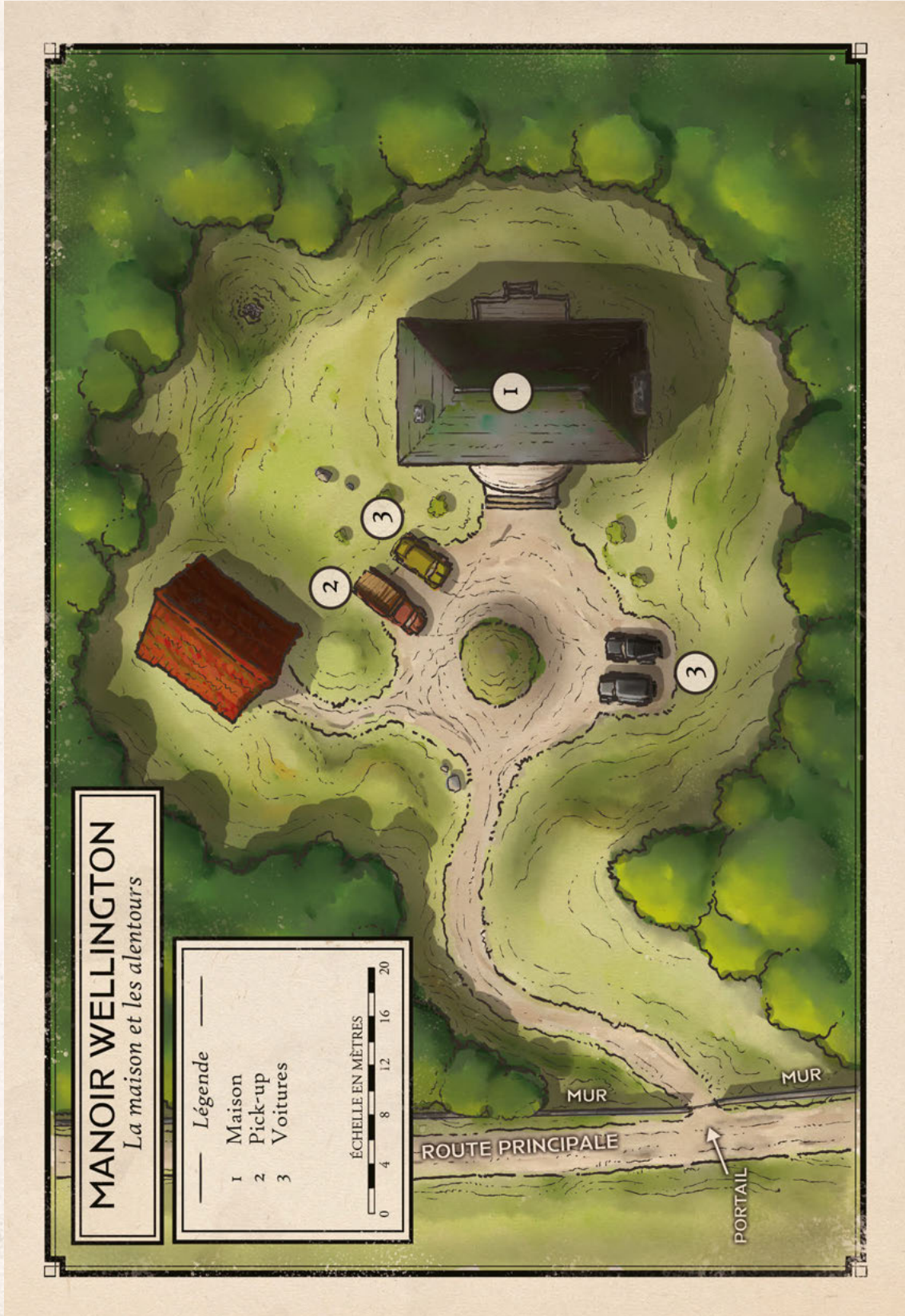


Escaliers

Toutes les flèches pointent
vers l'étage supérieur

ÉCHELLE EN MÈTRES





LE MANOIR WELLINGTON

Plan du manoir Wellington

ÉCHELLE EN MÈTRES



REZ-DE-CHAUSSÉE



PREMIER ÉTAGE



DEUXIÈME ÉTAGE



GRENIER



Notes des joueuses

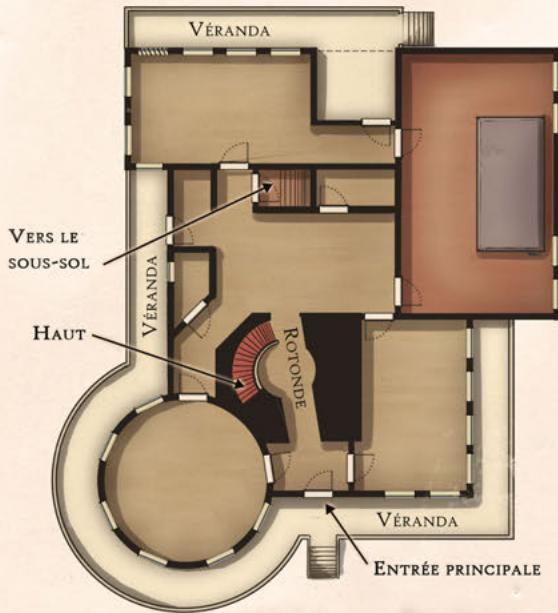
LA MAISON DE MEMPHIS

Plan de la résidence Schwartz

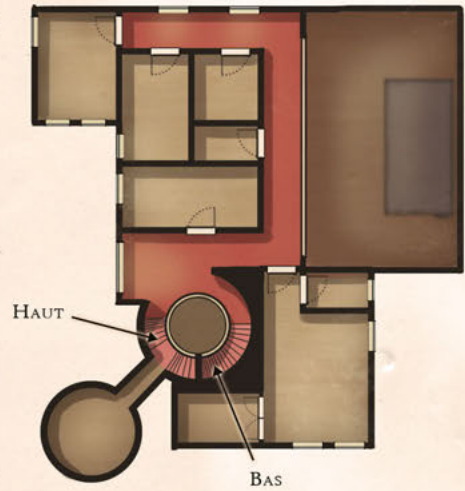
ÉCHELLE EN MÈTRES



REZ-DE-CHAUSSÉE



PREMIER ÉTAGE



LE SOUS-SOL



LE GRENIER



Notes des joueuses

*Plan du club de golf Thistledown — Plan pour les joueuses
Page opposée : Le plan de la résidence Schwartz — Plan pour les joueuses*



Le sous-sol du club de golf Thistledown — Plan pour les joueuses. (Important : ne l'utilisez pas tant que les pièces secrètes n'ont pas été découvertes)

THE THISTLEDOWN GOLF CLUB BASEMENT

Plan complet du sous-sol du club de golf



— Notes des joueuses —



L'Appel de
CTHULHU™

LES DEMEURES DE L'ÉPOUVANTE

Franchissez le seuil de cinq édifices dans *Les Demeures de l'Épouvante*. Ce supplément pour *L'Appel de Cthulhu 7e Édition* propose deux scénarios classiques entièrement révisés ainsi que trois autres, tout à fait inédits.

Chaque aventure est prévue pour une à six joueuses et leur Gardien, dure entre une et trois sessions, et constitue un tremplin idéal pour celles et ceux qui ont déjà goûté aux horreurs présentées dans les recueils de scénarios *Aux Portes des Ténèbres* et *Aux Portes de l'Horreur*.

- ① **Monsieur Corbitt** : Un notable timide et réservé semble cacher un effroyable secret. Les investigateurs parviendront-ils à résoudre cette énigme et à éviter la catastrophe ?
- ② **Un étrange vieux manoir** : Les habitants de Gamwell ont longtemps cru que la demeure Fitzgerald était maudite, mais elle paraît avoir enfin échappé à son passé sordide. Cela fait pourtant un moment que personne n'a vu le nouveau propriétaire, Arthur Cornthwaite. L'histoire serait-elle en train de se répéter ?
- ③ **Le code** : Les investigateurs apprennent par télégramme qu'ils sont convoqués de toute urgence chez le Dr Kenneth Connolly. Sauront-ils élucider les événements étranges qui affligent le manoir Wellington ?
- ④ **La maison de Memphis** : Le magicien mondialement célèbre Memphis le Grand s'est volatilisé depuis des semaines. Est-il simplement parti pour une autre de ses légendaires expéditions à la découverte de la magie, ou y a-t-il une explication bien plus sinistre à sa disparition ?
- ⑤ **Le dix-neuvième trou** : Les travaux de rénovation au club de golf Thistledown ne sont pas une partie de plaisir. Après une série de rumeurs à propos de maladies et d'apparitions fantomatiques, le propriétaire est désormais introuvable. Les ténèbres s'abattent sur l'Écosse, et les apparences sont plus trompeuses que jamais.

Ce supplément est conçu pour être utilisé avec la *Boîte de Base* ou le *Manuel du Gardien* pour *L'Appel de Cthulhu 7e Édition*, et éventuellement avec *Pulp Cthulhu*, tous disponibles séparément.

EDGE
S T U D I O



Adresses sur quefairedemesdechets.fr

EDGE-STUDIO.NET

LES DEMEURES DE L'ÉPOUVANTE
SKU : ESCTH19FR
ISBN : 8435407634503
PRIX : 49.99 €

Call of Cthulhu © 1981–2022 Chaosium Inc. Mansions of Madness Volume 1: Behind Closed Doors © 1990, 2007 et 2023 Chaosium Inc. Tous droits réservés. L'Appel de Cthulhu et Les Demeures de l'Épouvante, Mystères à huis clos sont TM Chaosium Inc. Tous droits réservés. Call of Cthulhu, Chaosium Inc. et le logo Chaosium sont des marques déposées de Chaosium Inc. © 2023 Edge Studio. Asmodee Group - 18 rue Jacqueline Auriol, Quartier Villaroy, BP40119, 78041 Guyancourt, France. Distribution par Asmodee France, 18 rue Jacqueline Auriol, Quartier Villaroy, BP40119, 78041 Guyancourt, France. Imprimé par XXX en XXX.