

# CTHULHU MYTHOS

LE MYTHE DE CTHULHU PAR SANDY PETERSEN

# GRAND-PÈRE YIG, L'ANCÊTRE DES SERPENTS

CARTES POUR LES JOUEURS



**EDGE**  
STUDIO



# CRÉDITS

## AUTEURS

SANDY PETERSEN, JONAH BOMGAARS

## DÉVELOPPEMENT ET ADAPTATION

JONAH BOMGAARS, MATT CORLEY

## CHEF DE PROJET

ARTHUR PETERSEN

## DIRECTRICE COMMERCIALE

CHRISTINE GRAHAM

## RÉVISION ET RELECTURE

KEITH AMMANN, EYTAN BERNSTEIN, ERIK SCOTT DE BIE

## ILLUSTRATIONS INTÉRIEURES ET COUVERTURE

GRAEY ERB, ALYSSA MCCARTHY, KENT HAMILTON,  
JOSHUA CULP, DYNASTY GUSA, KURT JAKOBI,  
DARKO KRECU LJ, ERICK EFATA, FAJAREKA SETIAWAN

## CARTES

JONAH BOMGAARS, ROBERT ALTBAUER,  
DAMIEN MAMMOLITI

## INFOGRAPHIE

TONY MASTRANGELI

## DESIGN, DÉVELOPPEMENT ET TESTS

LINCOLN PETERSEN

## SUPPORT COMMUNAUTÉ

PIERRE "PIT" LANREZAC

## VERSION FRANÇAISE PAR EDGE STUDIO

## TRADUCTION

STÉPHANE LAPEYRE

## RELECTURE

CAMILLE BOILLET

## MISE EN PAGE

SONIA GALLARDO MÁRQUEZ PAR EDGE STUDIO

## RESPONSABLE DE LOCALISATION

SHAN DERAZE

## DIRECTEUR DU DÉVELOPPEMENT

LUIS E. SÁNCHEZ

## RESPONSABLE ÉDITORIAL

STÉPHANE BOGARD

## DIRECTEUR DU STUDIO

GILLES GARNIER

**EDGE**  
S T U D I O



**PETERSEN**  
GAMES



*Sandy Petersen's Cthulhu Mythos: Yig Snake Granddaddy* © 2020, Peteresen Games.

Publié par EdgeStudio - Groupe Asmodee, 18 rue Jacqueline Auriol, Quartier Villaroy, BP 40119 Guyancourt Cedex, France.

Imprimé et manufacturé par Standart Impressa, Dariaus ir Gireno g. 39, LT-02189 Vilnius, Lituanie.

Pour plus d'informations sur *Le Mythe de Cthulhu de Sandy Peterson*, visitez notre site Internet : [edge-studio.net](http://edge-studio.net)

ISBN : 8435407638013

Code produit : ESCMT04FR

Première impression : juillet 2022

**Identité de produit** : Les éléments suivants sont identifiés comme Identité du Produit, comme défini dans l'Open Game License version 1.0a, Section 1(e), et ne constituent pas un contenu ouvert. Toutes les marques, marques déposées, dialogues, intrigues, scénarios, lieux, personnages, œuvres d'art et habillages commerciaux. (Les éléments qui ont été précédemment désignés comme Contenu Open Game ou qui sont dans le domaine public ne sont pas inclus dans cette déclaration).

**Contenu ouvert** : À l'exception du matériel désigné comme Identité de Produit (voir ci-dessus), les mécaniques de jeu de ce produit Peteresen Games constituent du contenu ouvert (Open Game), tel que défini dans l'Open Game License, version 1.0a. À part le contenu désigné comme ouvert, aucune partie de cet ouvrage ne peut être reproduite, sous quelque forme que ce soit, sans autorisation écrite.

*Aucune partie de ce livre ni de son contenu n'a été plagiée du Necronomicon d'Abdul Alhazred, et aucune entité malveillante des sphères lointaines ne sera invoquée par l'utilisation de ce livre. Cependant, si un événement fâcheux de cette sorte se produisait à la lecture du contenu de ce livre, Peteresen Games conseille que toutes les précautions rituelles appropriées soient prises, y compris, mais sans s'y limiter, l'inscription d'un Signe des Anciens sur votre porte ou votre portail.*

# VENTISSA

0 15 30 45 60

MÈTRES

N

O

E

S

L

C

E

Quartier  
d'albâtre

Quartier  
des entrepôts

B

H

A

G

J

K

Marché  
du fleuve

F

D

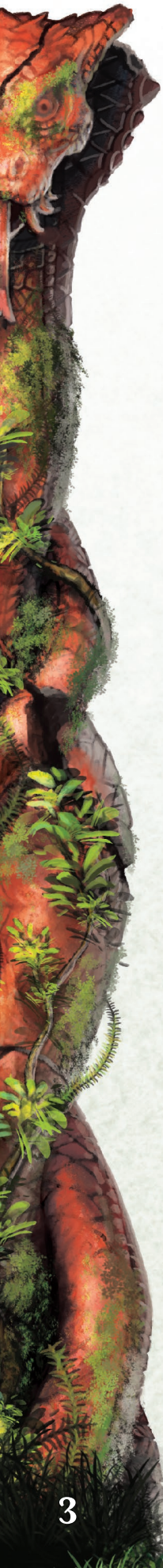
M

Bas quartiers

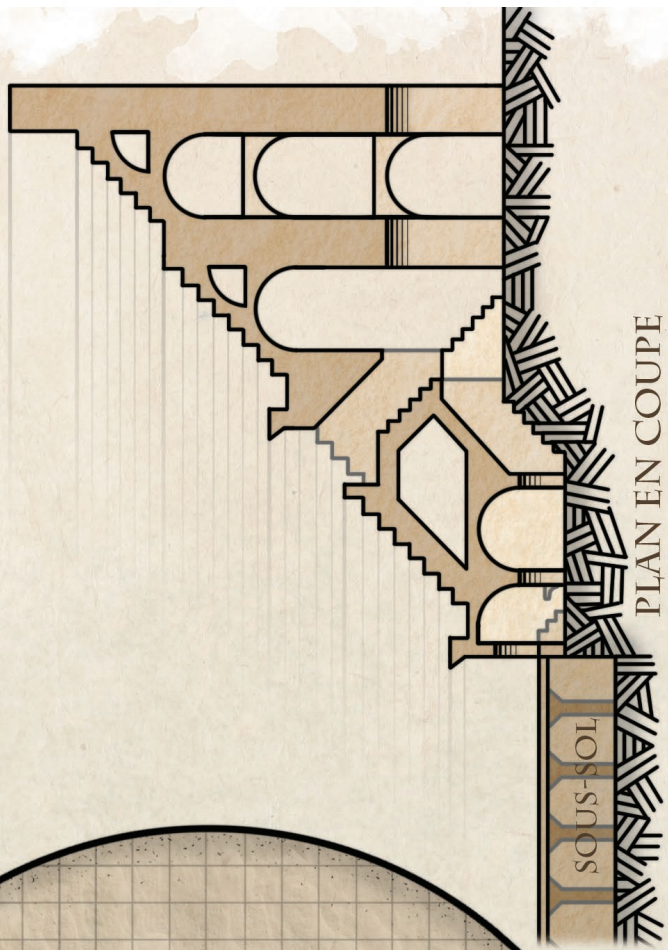
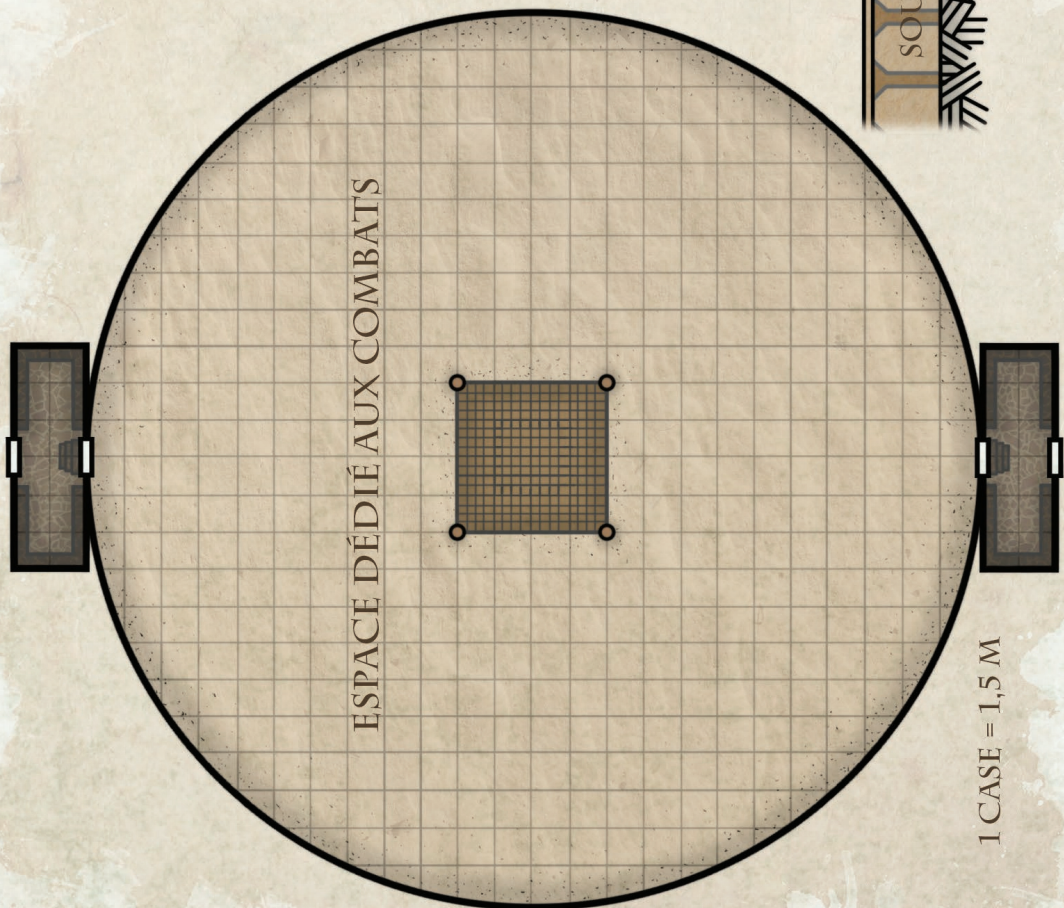
I

## LÉGENDE

- A - Arène principale
- B - Temple de Bastet
- C - Citadelle
- D - Le Lotus hilare
- E - L'Étoile de bronze
- F - La Huitième Vie
- G - Fosses de combat
- H - Cabinet de curiosités
- I - Chez Boh, Épées & masses
- J - Armurerie de Grumnir
- K - Atelier de la  
Deuxième Sœur
- L - Porte nord
- M - Porte sud



# LES GRANDES ARÈNES DE VENTISSA





Plateau rocheux

X  
Tour  
Dorée

Le mont  
Chauvre

Haut-plateaux

Karsts







Plateau rocheux

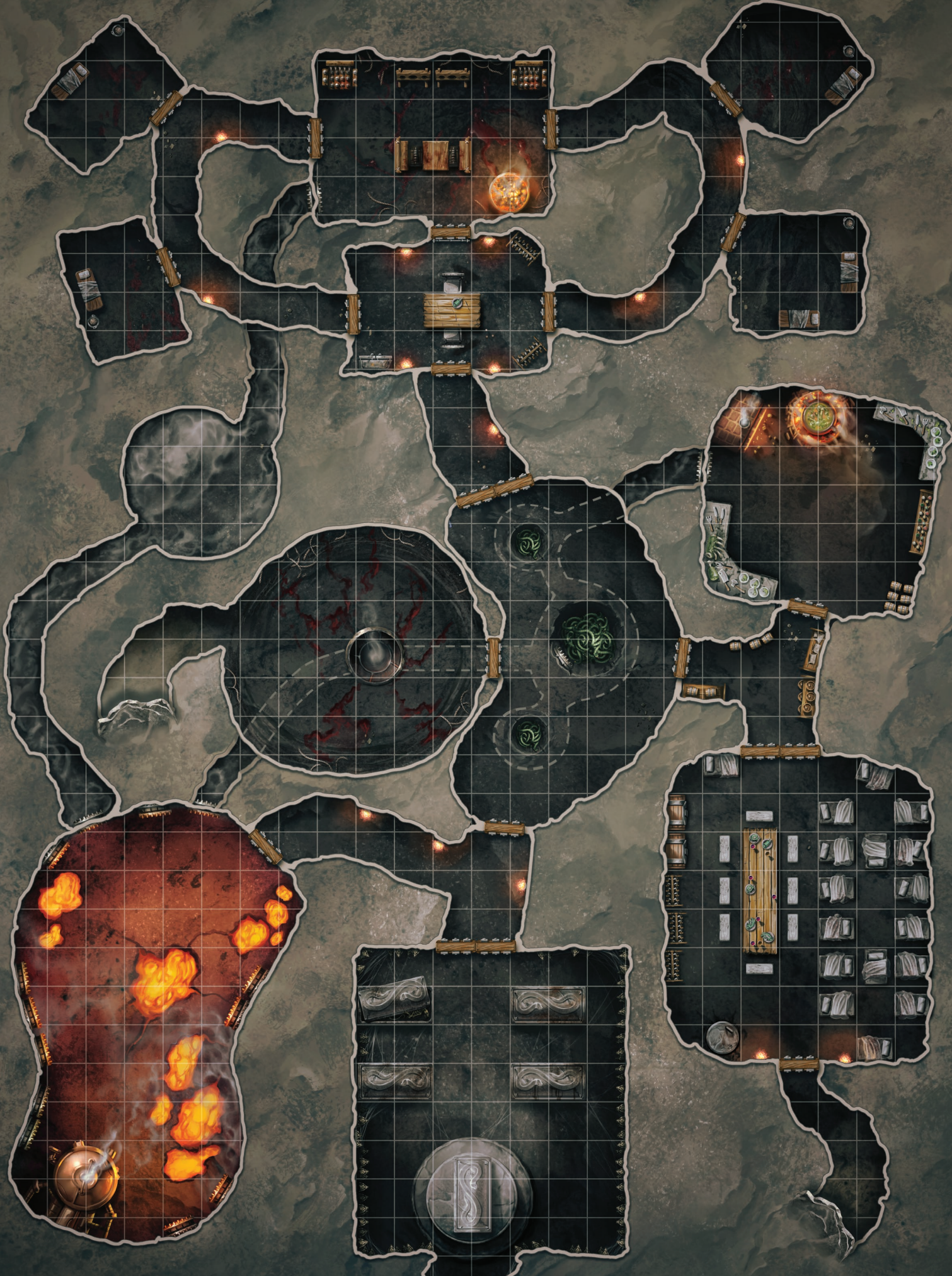
Le mont Chauve

Haut-plateaux

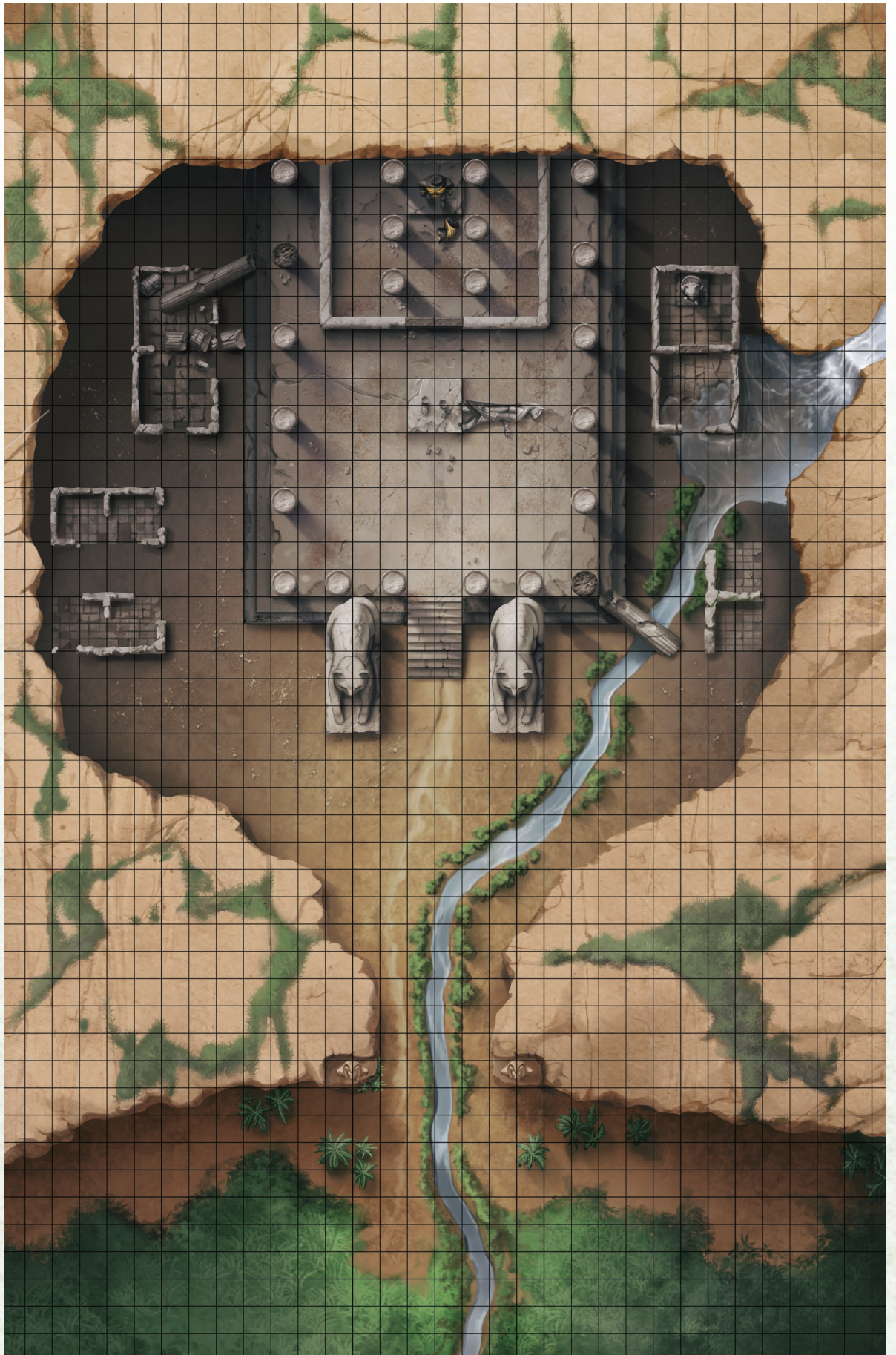
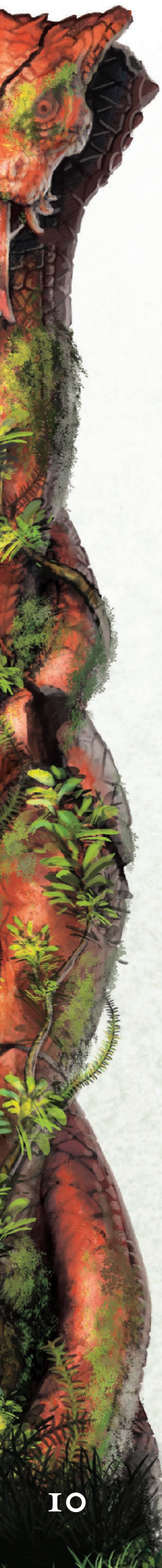
Althe Yinumel

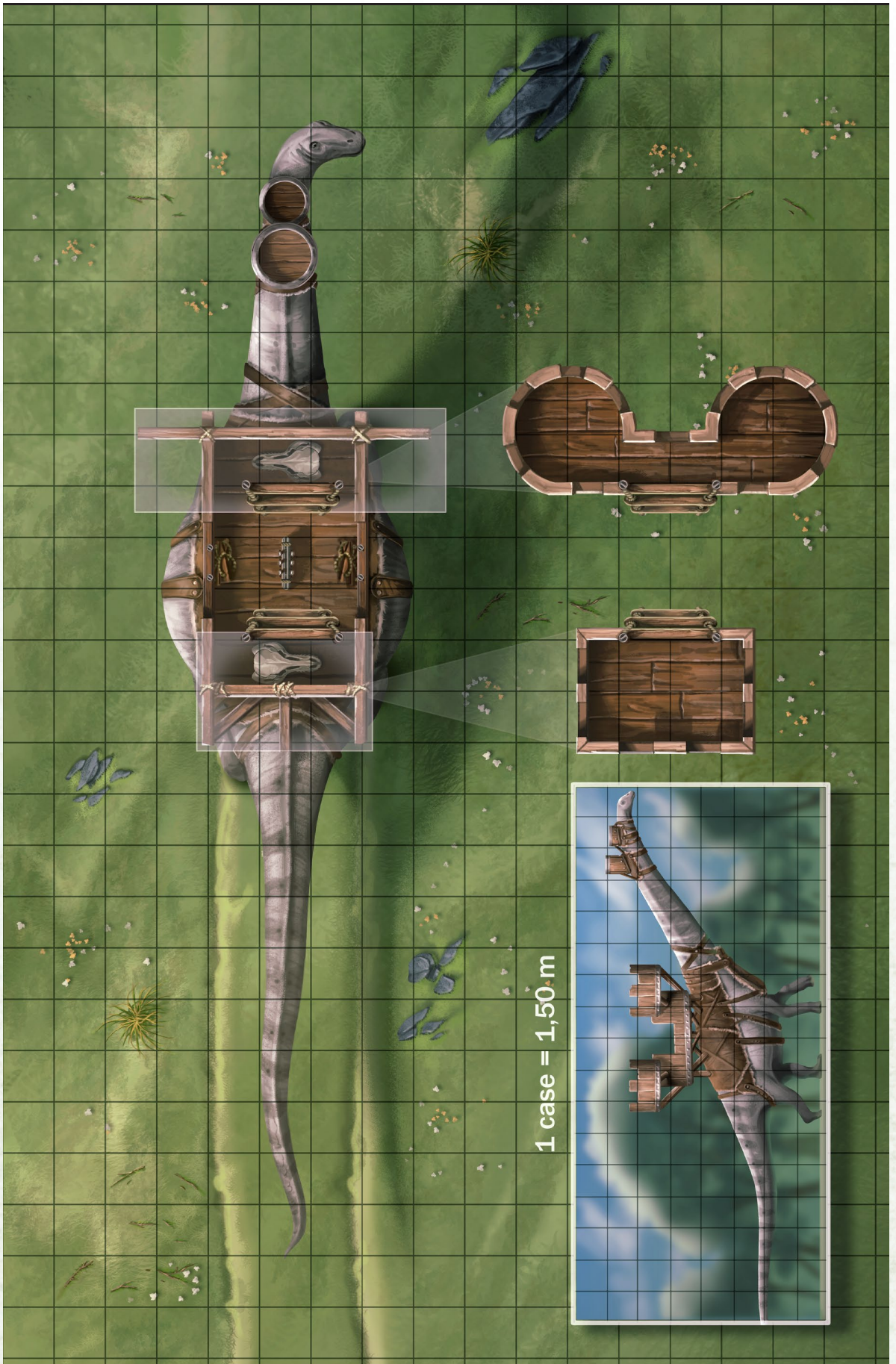
Karsts







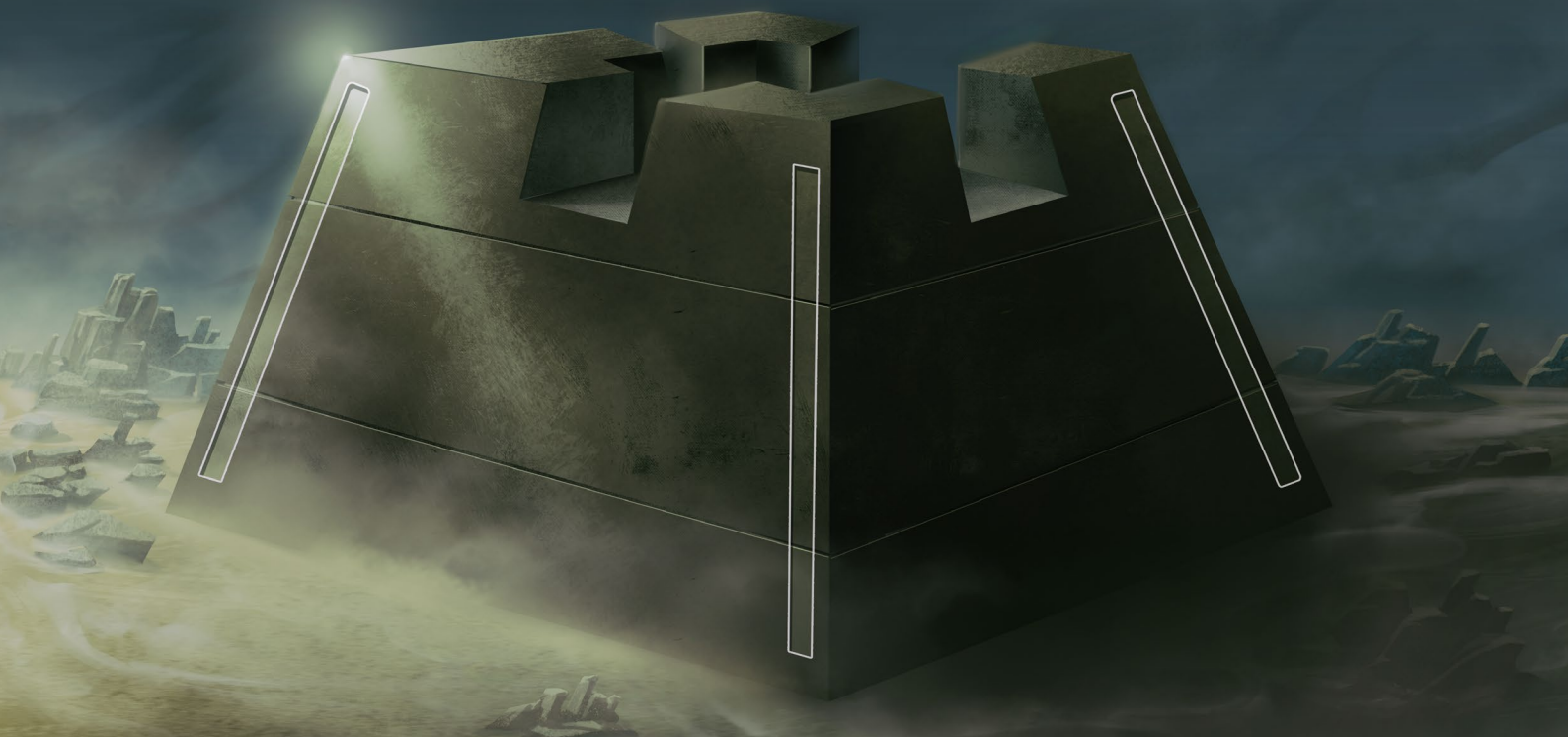


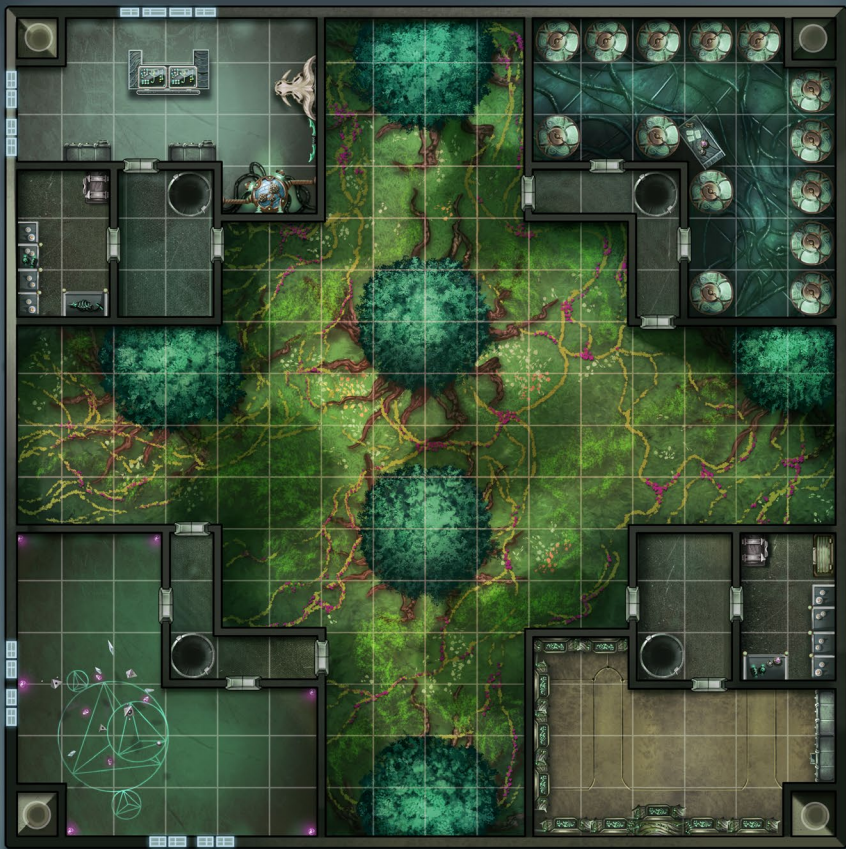
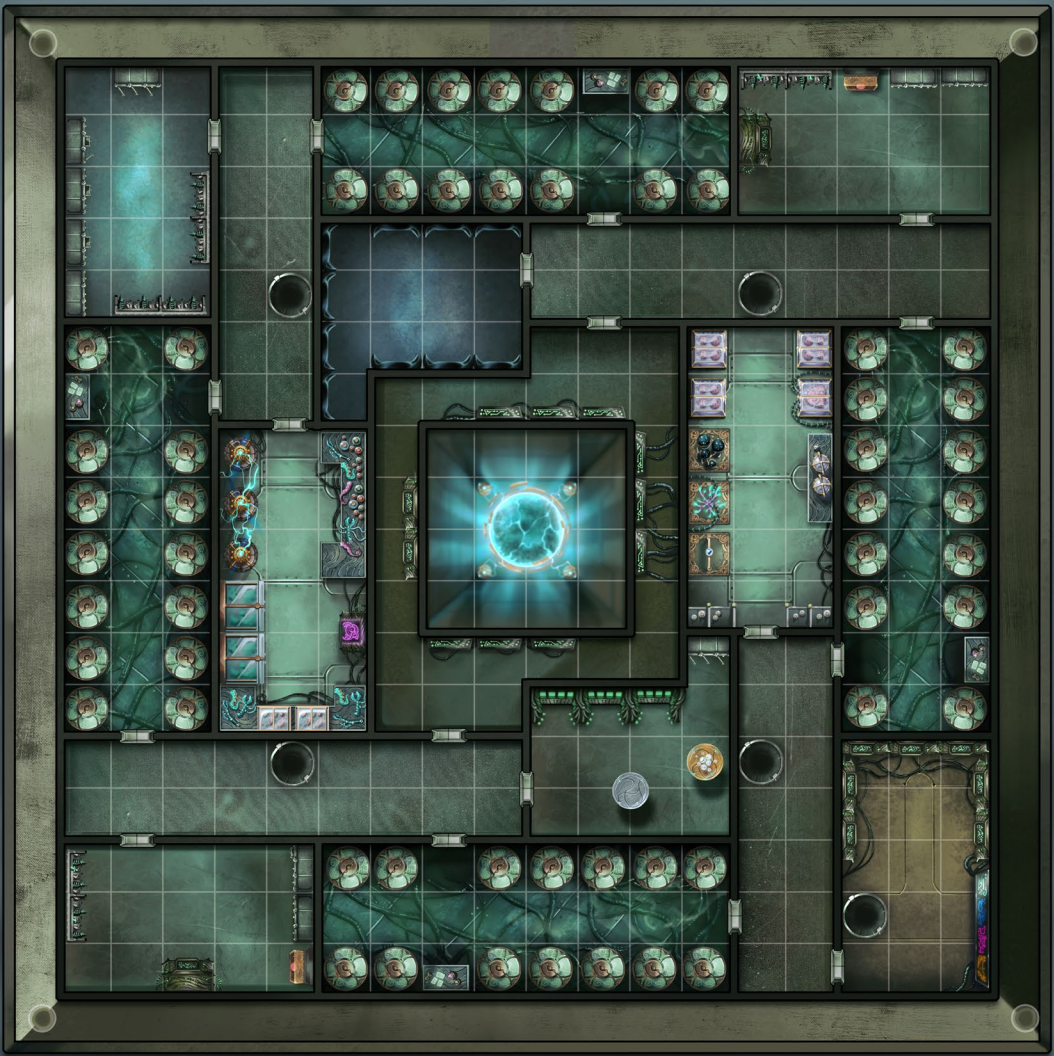


1 case = 1,50 m

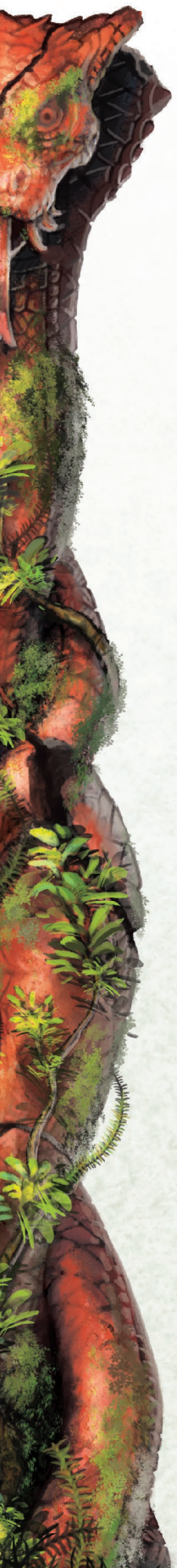


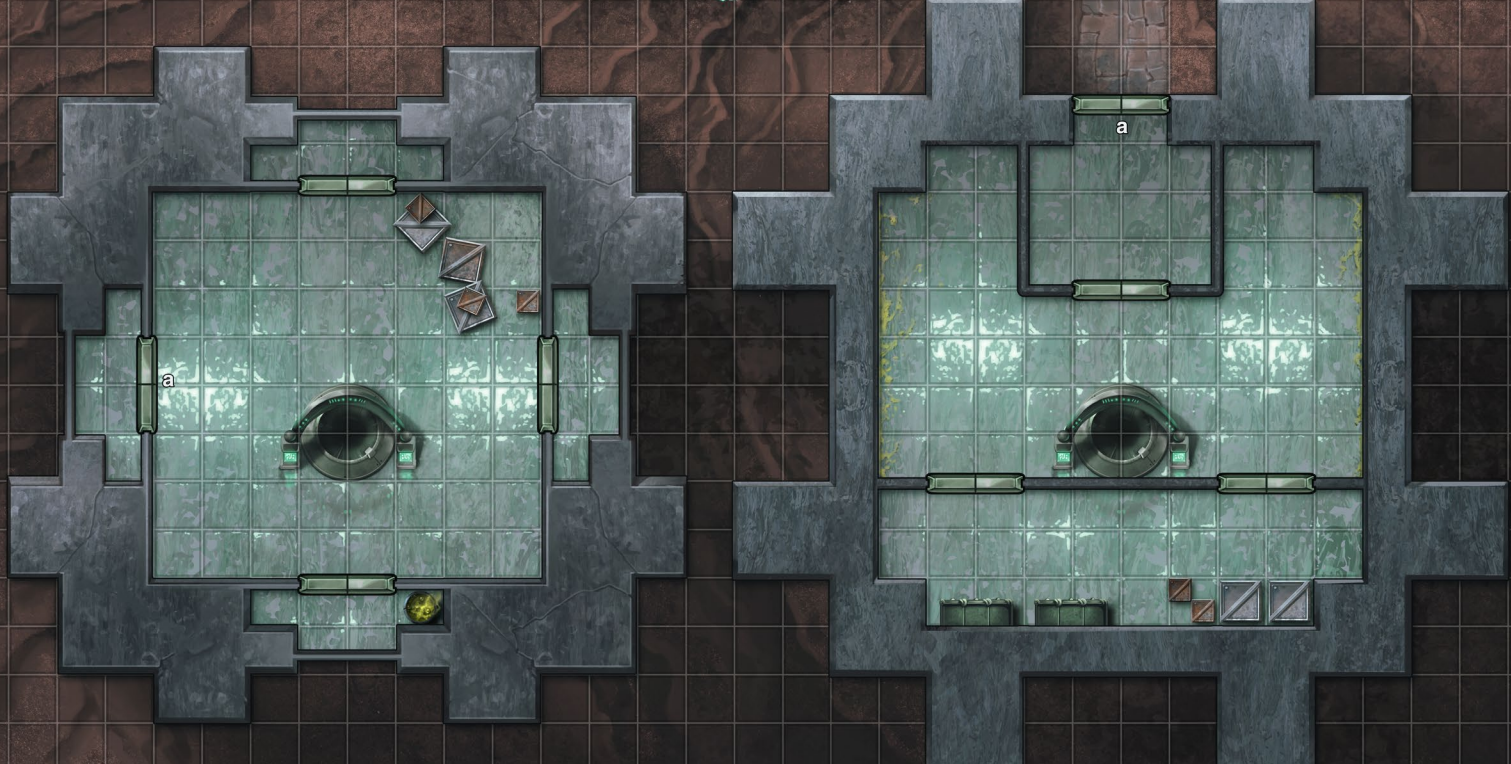


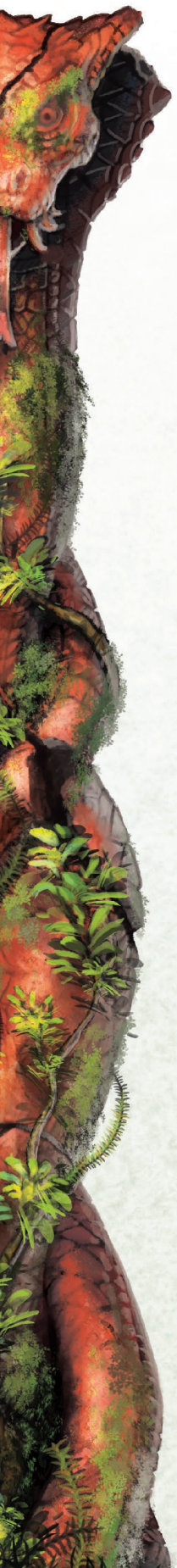














# CTHULHU MYTHOS

LE MYTHE DE CTHULHU PAR SANDY PETERSEN

## GRAND-PÈRE YIG, L'ANCÊTRE DES SERPENTS

Rien n'est plus dangereux qu'un serpent acculé.

Vos joueurs vont l'apprendre à leurs dépens dans cette campagne épique qui mènera leurs personnages à travers les contrées sauvages de l'Yilan, un désert périlleux infesté de créatures hostiles, vers une confrontation avec de redoutables hommes-serpents et un sorcier dont les rituels maléfiques risquent de déchirer la trame du temps.

Trahis, abandonnés, fuyant sous l'ombre de Yig, pourchassés par des ennemis dont l'intelligence n'a d'égal que la cruauté et par des créatures surgies de la préhistoire, les héros parviendront-ils à survivre, à forger les alliances indispensables et à vaincre les hommes-serpents ?

*Grand-père Yig, l'Ancêtre des Serpents* est une campagne pour *CTHULHU MYTHOS* conçue pour mener 4 à 5 personnages jusqu'au niveau 15.

**EDGE**  
S T U D I O



**PETERSEN**  
GAMES

EDGE-STUDIO.NET

GRAND-PÈRE YIG [...]  
SKU : ESCMTO4FR - 2022-1  
ISBN : 8435407638013  
PRIX : 49,99 €



8 435407 638013

