



DEXTER “DEX” RAYMOND

Detective privado de novela negra

HABILIDADES DE INVESTIGACIÓN

- Bajos fondos
- Cerrajería
- Consuelo
- Contabilidad
- Criptografía
- Derecho
- Evaluar sinceridad
- Fotografía
- Inspiración
- Intimidación
- Investigación
- Jerga policial
- Recogida de pruebas
- Negociación

HABILIDADES GENERALES

- Atletismo
- Birlar
- Calma
- Conducción
- Dispositivos
- Estabilidad
- Ocultar
- Pelea
- Preparación
- Seguir
- Sentir el peligro
- Sigilo

HISTORIA

Dex Raymond, el arquetipo de investigador privado de la novela negra, recorre las calles malditas de Los Ángeles, apartado de la sociedad por voluntad propia. Con su astucia y sus agallas, podría haberse hecho un hueco en la sociedad corrupta de la ciudad. En lugar de ello, prefiere trabajar al margen solucionando problemas a cambio de una módica tarifa, gastos aparte. Además de sus contactos, tiene un amigo principal, el sargento Ted Gargan, del Departamento de Policía de Los Ángeles, uno de los pocos tipos honrados que quedan en una ciudad donde los policías se venden al peso.

FUENTES



VIRGINIA ASHBURY, Científica

Astronomía, Biología, Física, Geología, Medicina forense, Química.

La doctora Virginia Ashbury, una mujer esbelta y con cierto aire de pájaro, normalmente vestida con una bata blanca de laboratorio, trata a Dex con tanto cariño como si se tratase de un hermano pequeño.



MADAME EVA, Adivina

Ciencias ocultas, Mitos de Cthulhu.

Esta tímida inofensiva puede ayudar a Dex con información sobre el mundo de las sectas, la espiritualidad y la magia hermética.



DOCTOR JEFF "MACK" MACKINTOSH, Psicólogo

Farmacología, Medicina, Psicología, Supervivencia.

No tiene problema en contestar a las preguntas de Dex, siempre y cuando pueda hacerlo sentado en su sillón fumando en pipa.



ALFRED KELHAM, Profesor universitario

Antropología, Arqueología, Historia, Historia oral, Idiomas, Teología.

Kelham está orgulloso de su pedantería, y adopta cierto tono paternalista con Dex, que le recuerda a su hijo, un soldado muerto en la Primera Guerra Mundial.



MAX WEYL, Diseñador de producción

Adulación, Arquitectura, Artesanía, Burocracia, Historia del arte.

Está siempre dispuesto a escuchar las preguntas de Dex sobre el mundo del arte, o sobre cotilleos de cine, siempre y cuando para ello no tenga que dejar de moverse.



VIVIAN SINCLAIR

Periodista de investigación

HABILIDADES DE INVESTIGACIÓN

- Adulación
- Bajos fondos
- Burocracia
- Cerrajería
- Consuelo
- Contabilidad
- Criptografía
- Evaluar sinceridad
- Fotografía
- Historia
- Historia oral
- Inspiración
- Investigación
- Recogida de pruebas
- Negociación

HABILIDADES GENERALES

- Atletismo
- Birlar
- Calma
- Conducción
- Disfraz
- Estabilidad
- Huida
- Pelea
- Preparación
- Primeros auxilios
- Seguir
- Sentir el peligro
- Sigilo

HISTORIA

La periodista Vivian Sinclair se pasa la vida siguiendo pistas e interrogando a testigos, armada con un cuaderno y un lápiz. Su misión es la de recoger las historias de corrupción y delincuencia que acontecen en esas partes de la ciudad que pocos están dispuestos a visitar. Lo que para un detective es un caso, para Viv es un posible artículo, y no se detendrá hasta llegar al fondo del asunto. Está dispuesta a jugarse el tipo por averiguar la verdad

FUENTES



ASTELLE "STELLA" ABRAMS, OCULTISTA AFICIONADA

Arquitectura, Artesanía, Ciencias ocultas, Mitos de Cthulhu, Teología.

A pesar de su aparente frivolidad en temas religiosos, siente más respeto por los libros que por las creencias, y es capaz de resolver dudas sobre teología y ocultismo.



TENIENTE JOSEPH O'CONNOR, Detective

Derecho, Intimidación, Jerga policial, Medicina forense.

Viv vio en él a un hombre íntegro haciendo lo correcto, aunque eso hiciera peligrar su futuro en la policía, o su propia vida.



ESTEBAN MANUEL ARAGÓN GONZÁLEZ, Explorador

Antropología, Arqueología, Geología, Historia del arte, Supervivencia.

Hijo de inmigrantes cubanos, apasionado de la arqueología. Estará encantado de rastrear la historia cultural de algún ídolo peculiar que acabe de descubrir Viv, o de identificar unas huellas extrañas.



LOUISA REYNOLDS, Enfermera

Farmacología, Medicina, Psicología.

Aunque no es psiquiatra ni médica, su trabajo y su educación autodidacta le han proporcionado un enorme conocimiento práctico de medicina, farmacia y psicología.



ANNETTE "NETTIE" RICE, Profesora universitaria

Astronomía, Biología, Física, Idiomas, Química.

La amable mujer vestida de tweed que le daba clase de ciencias naturales consiguió despertar su interés por la materia, pero no llegó a encaminar sus pasos hacia el mundo de la ciencia.



LANGSTON MONTGOMERY WRIGHT

Detective privado

HABILIDADES DE INVESTIGACIÓN

- Adulación
- Bajos fondos
- Consuelo
- Criptografía
- Evaluar sinceridad
- Física
- Historia oral
- Idiomas
- Inspiración
- Intimidación
- Investigación
- Jerga policial
- Psicología
- Química
- Recogida de pruebas
- Negociación

HABILIDADES GENERALES

- Atletismo
- Birlar
- Calma
- Conducción
- Dispositivos
- Estabilidad
- Pelea
- Preparación
- Seguir
- Sentir el peligro
- Sigilo

HISTORIA

Langston Montgomery Wright es un veterano afroamericano de la Segunda Guerra Mundial que luchó contra los nazis por toda Europa hasta resultar herido por metralla mientras salvaba a unos soldados. Recibió una baja con honores y regresó a Washington DC, una ciudad al borde del colapso. Es un ciudadano de segunda clase que intenta hacerse hueco en un mundo en el que cada paso es un reto. Cuenta con su astucia, su sentido moral y su disposición para hacer lo que sea por poder pagar el alquiler, y se dedica a resolver casos y a derrotar enemigos, superando uno a uno los peligros de los Mitos.

Como ciudadano afroamericano en los años 40, Langston cuenta con Habilidades interpersonales, pero no suele empezar con ventaja en la mayoría de las situaciones sociales. Por ese motivo, en el primer Desafío interpersonal de cada aventura, tiene que gastar 2 Empujones.

FUENTES



ROSAMUND CARTER, PROFESORA UNIVERSITARIA

Antropología, Arqueología, Ciencias ocultas, Historia, Historia del arte, Mitos de Cthulhu.

Brillante y de mirada penetrante. Cuando no está en su oficina o trabajando con algún estudiante, casi siempre se la puede encontrar en la biblioteca, estudiando y desarrollando sus planes para convertirse en decana.



MYRNA BETTY COHEN, Burócrata

Arquitectura, Burocracia, Contabilidad, Derecho.

Siempre está al tanto de diferentes cuestiones relacionadas con la guerra, a cuenta de las idas y venidas de los diplomáticos extranjeros.



REVERENDO ERNEST THOMPSON, Pastor

Biología, Farmacología, Historia oral, Medicina, Teología.

El reverendo es un tipo de aspecto imponente. En el pasado era todo músculo, y con el paso de las décadas solo ha perdido un poco de su forma física. Los dos han pasado muchas noches bebiendo, jugando a las cartas y hablando de sus experiencias en la guerra. Para ambos es una terapia.



CORNELIUS "SCOUT" MOORE, Periodista

Artesanía, Cerrajería, Fotografía.

Nunca cesa en su empeño de publicar un artículo sin precedentes que hará despegar su carrera, ya puede ser sobre espías del Eje, policías corruptos, políticos deshonestos o gánsteres asesinos de soldados.



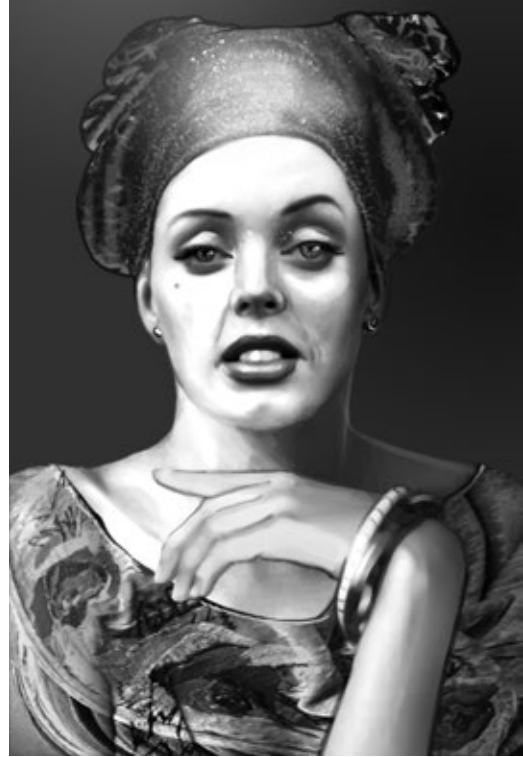
TENIENTE CORONEL MELVIN HARTMAN, Militar

Astronomía, Geología, Medicina forense, Supervivencia.

La gente no suele prestarle atención y, cuando lo hacen, subestiman su inteligencia. Esto es un factor que él ha aprovechado para ascender a lo largo de su carrera. Siempre va de uniforme.



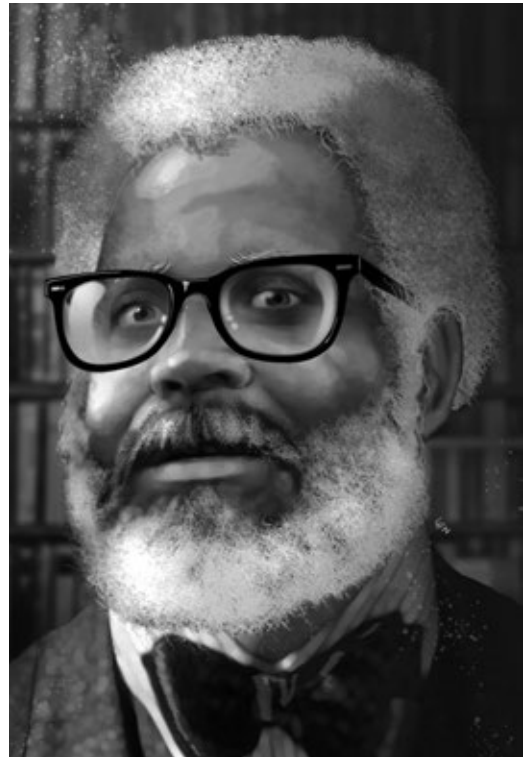
VIRGINIA ASHBURY, Científica



MADAME EYA, Adivina



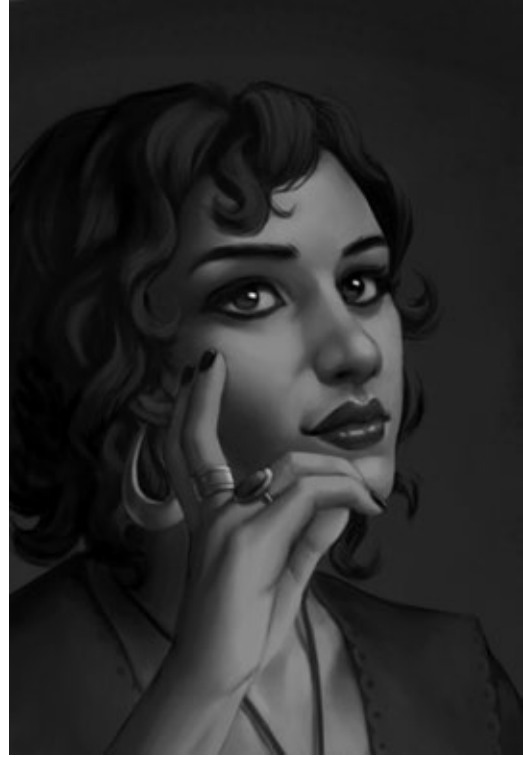
DOCTOR JEFF "MACK" MACKINTOSH, Psicólogo



ALFRED KELHAM, Profesor universitario



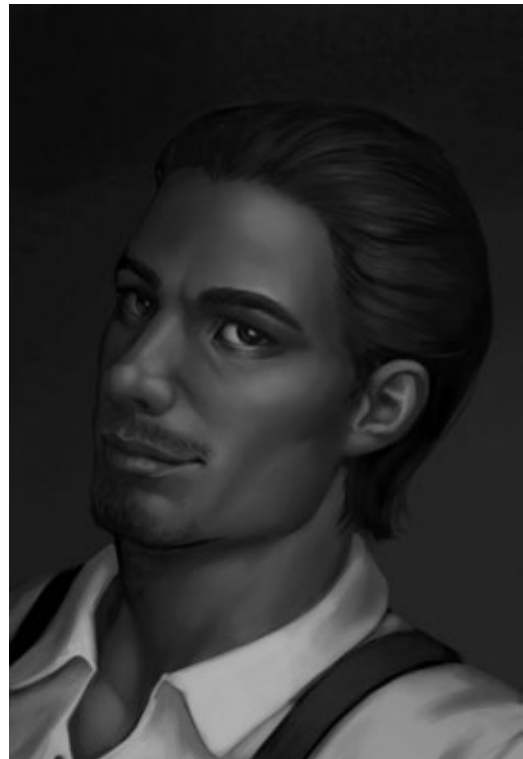
MAX WEYL, Diseñador de producción



ASTELLE "STELLA" ABRAMS, Ocultista aficionada



TENIENTE JOSEPH O'CONNOR, Detective



ESTEBAN MANUEL ARAGÓN GONZÁLEZ, Explorador



LOUISA REYNOLDS, Enfermera universitaria



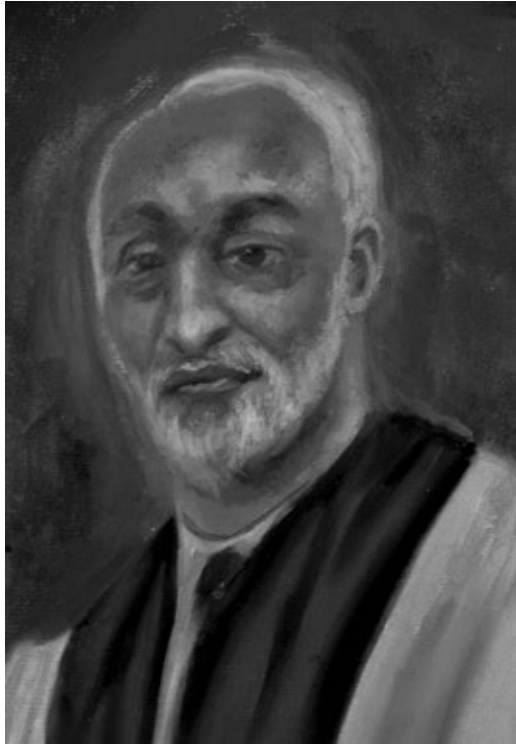
ANNETTE "NETTIE" RICE, Profesora universitaria



ROSAMUND CARTER, Profesora



MYRNA BETTY COHEN, Burócrata



REVERENDO ERNEST THOMPSON, Pastor



CORNELIUS "SCOUT" MOORE, Periodista



TENIENTE CORONEL MELVIN HARTMAN, Militar