

連線計畫

規則書

繁體
中文

遊戲目標

《連線計畫》的目標是使用版圖上的方塊組成配對。你完成越多組配對就能獲得越多分數，同時也能在分數軌上前進更多格。最先抵達終點的就是贏家！

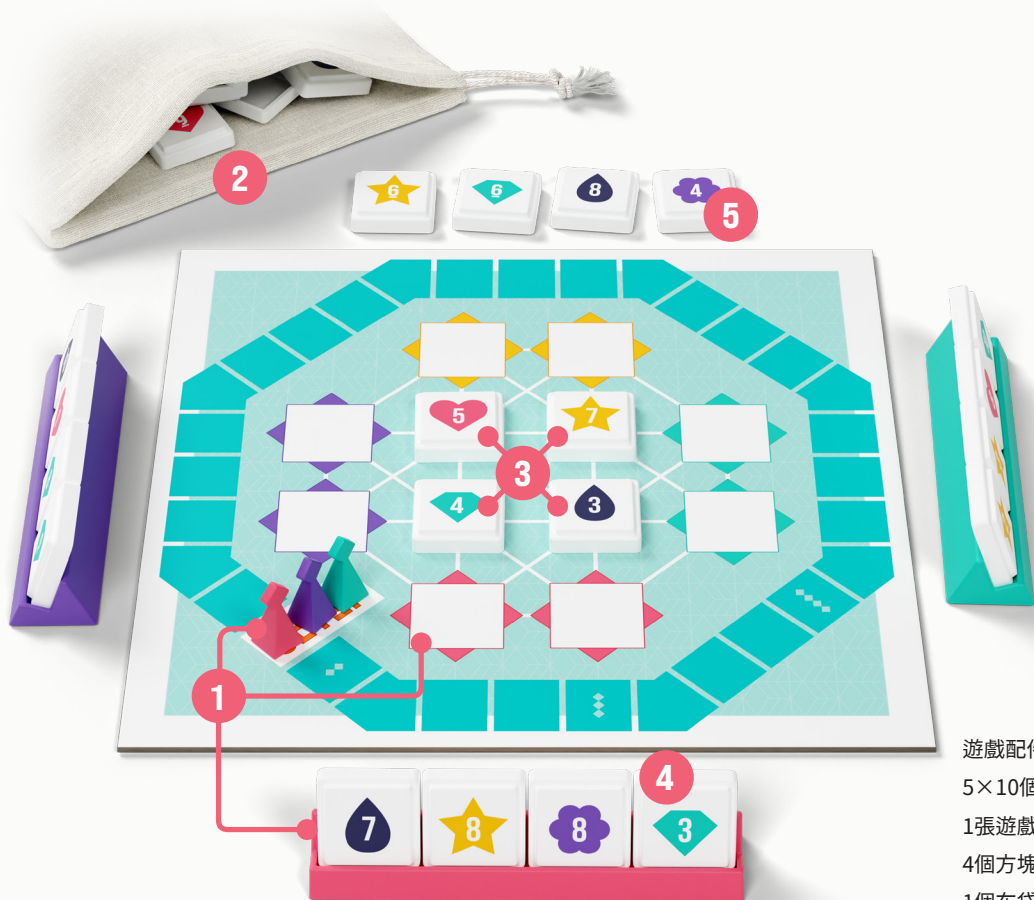
一組配對最少包含兩個方塊。它們必須要是同樣數字(例如：兩個8)；或是同樣顏色的連續數字(例如：同樣顏色的2、3、4)。你放置到版圖上的方塊可以自成一組配對，或是跟其他已經在版圖上的方塊組成新的配對。



不想閱讀規則？
那就看影片吧！

遊戲準備

- 1 每位玩家拿取一個方塊架與玩家棋子，顏色必須與他面前的兩個個人獎勵方格相同。將玩家棋子放在《連線計畫》的方格上。
- 2 將50個方塊放進布袋，將布袋放在遊戲版圖旁。
- 3 從布袋中抽取4個方塊，將它們放置在版圖中央的4個公共方格上。
- 4 每位玩家從布袋中抽取4個方塊，將它們放在自己方塊架上，確保不要被其他玩家看見。這4個方塊是你自己的「手牌」。
- 5 從布袋中抽取4個方塊，將它們放置在版圖旁邊，數字那面朝上讓所有玩家看見。這4個方塊是公共「手牌」。



遊戲配件
5×10個方塊
1張遊戲版圖
4個方塊架
1個布袋
4個玩家棋子
1本規則書

基礎知識

方塊

方塊有5種不同顏色。★♥♦♣♠

總共有50個方塊，每種顏色各有1到10。

如何組成配對？

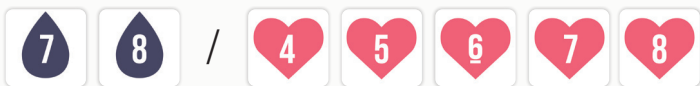
一組配對至少要包含2個方塊。

配對有兩種類型：

同樣數字但不同顏色



同樣顏色的連續數字



(1與10不視為連續)

自己的手牌與公共手牌

組成配對時，你可以使用**自己的手牌**、**公共手牌**，或**同時**使用。

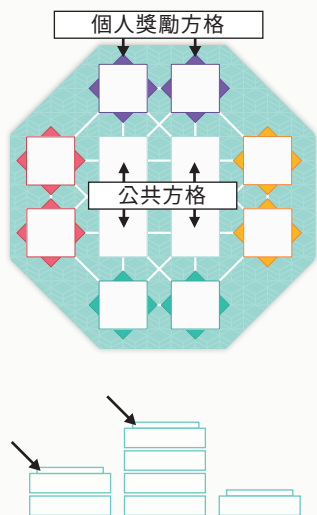
放置方塊

個人獎勵方格的顏色與玩家的顏色相同。

中央的公共方格沒有顏色。

如果遊戲人數少於4人，多餘的個人獎勵方格視為公共方格。

你只可以將方塊放置到你的兩個個人獎勵方格，或是公共方格上。如果方格上已經有方塊，直接將新方塊放在其上方，覆蓋原有的方塊。



回合流程

在《連線計畫》中，你們會輪流進行回合，從最年輕的玩家開始。

1. 組成配對或交換方塊。

輪到你的回合時，你可以組成配對或交換方塊：

A. 組成配對：玩家可以從自己的手牌和/或公共手牌中，拿取一個或更多方塊，放置到版圖上。這些方塊必須屬於同一組配對，此外也可以與其他在版圖上的方塊組成其他組配對。(更多細節請見下一頁)。

B. 交換方塊：如果玩家不想或不能組成配對，玩家必須將他自己任意數量的手牌與布袋中的方塊做交換(抽取)。然後就輪到下一位玩家的回合。

2. 移動玩家棋子

玩家獲得幾分就將自己的棋子向前移動相同格數。如果有任何其他玩家在別的玩家回合獲得獎勵分數，他們也可以前進自己的玩家棋子(更多細節請見下一頁)。

3. 補充方塊

如果玩家有將方塊放置到版圖上，他必須從布袋中抽取方塊，先填滿公共手牌，再填滿自己的手牌。

如果布袋中的方塊耗盡，除了每格最頂層的方塊，版圖上的所有方塊都必須被移除，並裝進布袋中。

4. 下一位玩家

遊戲繼續依順時鐘方向進行。

誰是贏家？

只要有玩家棋子抵達獲通過終點，遊戲就結束。玩家們的回合數不一定會相同。

如果由於獎勵分數，導致有多位玩家在同一回合中抵達或通過終點(更多細節請見下一頁)。則玩家棋子超越其他所有玩家的人勝利。

如果有多位玩家在通過終點後都移動了相同的格數，則最後一位放置方塊在版圖上的玩家獲勝。

依照玩家人數，使用對應的終點：◆◆◆◆◆◆◆◆◆◆

組成配對

你放置的方塊**必須**屬於**同一組配對**。

紅色玩家放置以下方塊

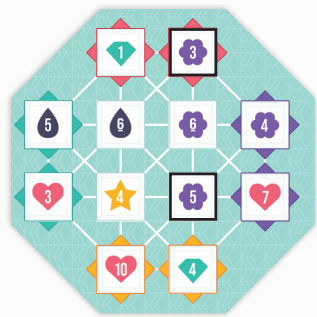


組成此配對：



借助已經在版圖上的方塊。

只有在版圖上可見的(最頂層的)方塊才能用於組成配對。



依任意方向組成配對

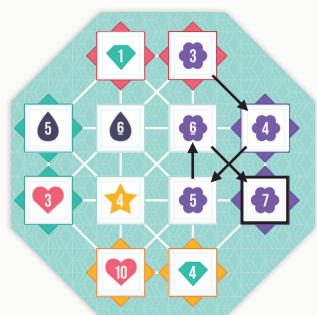
只要有白線連接，你可以依任意方向組成配對。

配對在自己的「路線」上可以任意轉向。

紫色玩家放置以下方塊：



組成此配對：



組成多組配對

你放置的方塊可以組成多組配對。

放置以下方塊



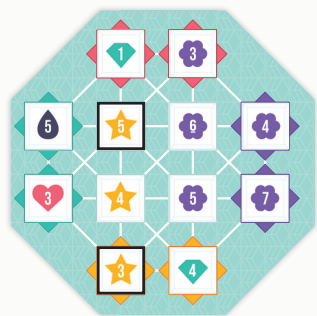
黃色玩家借助已經在版圖上的方塊組成以下配對：



+



+



分數

在你的回合中獲得分數

所有剛剛組成配對的方塊，每個會讓你獲得**1分**。因此，進行回合的玩家可以从他放置的每個方塊跟已經在版圖上的方塊獲得1分。

每個方塊只價值1分，無論它屬於幾組配對。

接續上一個範例，黃色玩家獲得**6**分。



獎勵分數

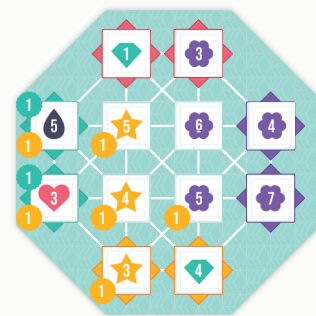
如果有其他玩家借助你的個人獎勵方格中的方塊組成配對的話，玩家可以在自己的回合之外獲得獎勵分數。

由於黃色玩家借助綠色玩家的2個個人獎勵方格上的方塊組成配對，綠色玩家獲得獎勵分數，他可以將自己的玩家棋子前進2格。

每位玩家必須時刻注意自己的個人獎勵方格，注意其是否屬於正在進行回合的玩家，組成的配對的一部分。

如果在下一位玩家開始回合前，你沒有注意到這件事，你將無法獲得本次的獎勵分數。

你可以提醒其他玩家獲得獎勵分數，如果你覺得對自己有利的話。

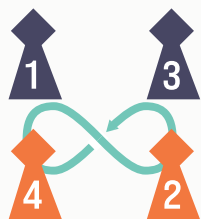


團隊遊戲：2對2

如果你正在進行4人遊戲，你可以選擇以兩人一組來進行《連線計畫》。遊戲目標是在有遊戲棋子抵達獲通過終點◆◆◆時，**避免**成為最後一名。

一般規則依然適用，但做以下調整：

- 每個團隊各有兩位玩家。
- 每位玩家使用各自的方塊、方塊架及玩家棋子。所以每個團隊會有2個玩家棋子，兩位玩家各1個。
- 同個團隊的玩家坐在同一側，以便查看各自的方塊並進行討論。但每位玩家依然只能使用自己的手牌，或公共手牌中的方塊。
- 每位玩家輪流進行回合，但依八字形輪流，如下圖：



- 當玩家獲得分數時，將自己的玩家棋子前進相應格數。
- 玩家依然可能在其他玩家的回合獲得獎勵分數，如果自己的個人獎勵方格屬於配對的一部份的話。這代表進行回合的玩家可以給予隊友或對手獎勵分數。

誰是贏家？

只要有任何玩家棋子抵達或通過終點，遊戲就結束。**玩家棋子不在最後一名的團隊獲得勝利。**

如果兩隊都有玩家棋子在最後一名，第一名玩家的所屬團隊贏得勝利。

如果兩隊的玩家棋子都在第一名，最後放置方塊到版圖上的團隊勝利。

中文化翻譯：James Wu

中文化校稿：Guti Lee

中文化平面設計/ LOGO設計：Wan.Teng

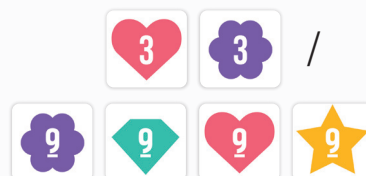
所有中文翻譯文字、排版均為艾賜魔袋臺灣有限公司所有，翻印必究。

遊戲重點

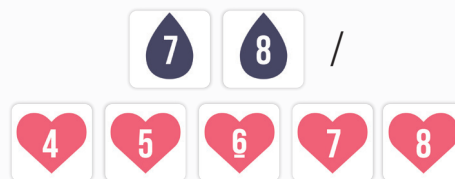
組成配對

一組配對至少要包含2個方塊。

相同數字但不同顏色：



同樣顏色的連續數字：



放置方塊

你可以從自己的手牌和/或公共手牌，放置1個或更多方塊到版圖上。

你放置的方塊必須屬於同一組配對。

計算分數

你的回合

每個剛組成配對的方塊1分。

其他玩家的回合

你的每個剛組成配對的個人獎勵方格讓你獲得1獎勵分數。