

SEGNALINI PUNTO

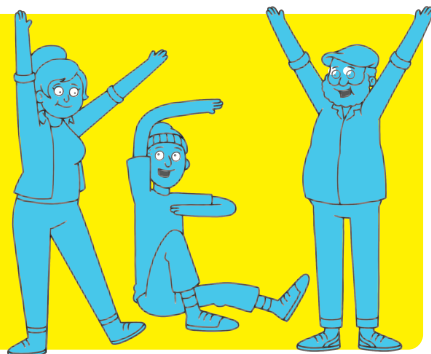
Quando una squadra sostiene di aver completato la sfida, l'altra squadra può giudicare se la sfida è stata completata correttamente.

SE LA SFIDA È STATA COMPLETATA CORRETTAMENTE:

Tutti i giocatori della squadra vincente ottengono 1 segnalino Punto!

SE È STATO FATTO UN ERRORE:

Tutti i giocatori dell'ALTRA squadra ottengono 1 segnalino Punto!



Ora raccogliete tutte le carte Squadra. Mescolatele e distribuite una nuova carta Squadra a faccia in giù a ogni giocatore. Poi, iniziate il round successivo con una nuova carta Sfida.

VITTORIA

Il primo giocatore a ottenere 5 segnalini Punto vince!

INOLTRE

Tutti i giocatori della sua squadra si classificano secondi a pari merito!



PARITÀ

Se più di 1 giocatore ottiene 5 segnalini Punto nello stesso momento, il primo posto viene condiviso!



REGOLAMENTO

Età 7+ | 4-20+ Giocatori* | 15 Min

*Volete giocare con più di 20 giocatori? Scansionate questo QR code per creare i componenti aggiuntivi di cui avrete bisogno.

HEI! NON LEGGETE QUESTO REGOLAMENTO!

Leggere è il modo peggiore per imparare a giocare.

Scansionate il QR code o visitate il sito qui sotto per imparare a giocare in pochi minuti!

www.explodingkittens.com/noloyalty/how



OBIETTIVO

Essere il primo giocatore a ottenere 5 punti!

PREPARAZIONE

- Prendete 1 carta Squadra per ogni giocatore. Metà delle carte deve essere **Gialla**, l'altra metà deve essere **Blu**. Mettete da parte tutte le carte inutilizzate.



Se i giocatori sono in numero dispari, prendete una carta Squadra Gialla aggiuntiva.

4 GIOCATORI	2 CARTE SQUADRA GIALLA	2 CARTE SQUADRA BLU
5 GIOCATORI	3 CARTE SQUADRA GIALLA	2 CARTE SQUADRA BLU

Mescolate queste carte Squadra e distribuitene 1 **A FACCIA IN GIÙ** a ogni giocatore.



Non guardate queste carte, per ora!

- Prendete le carte Sfida che vi servono:

4-5 GIOCATORI	UTILIZZATE SOLO CARTE CON L'ICONA PICCOLO GRUPPO
6+ GIOCATORI	UTILIZZATE TUTTE LE CARTE



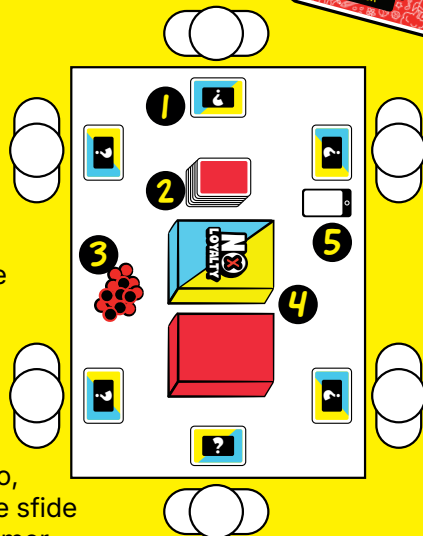
Mescolate le carte Sfida, formate un mazzo e collocatelo a faccia in giù sul tavolo.

- Collocate i segnalini Punto sul tavolo.

- Rimuovete il vassoio e gli eventuali pezzi extra dall'interno della scatola e collocate entrambe le metà della scatola sul tavolo.

Alcune sfide utilizzano le due metà della scatola come accessori!

- (Facoltativo) Se avete un telefono, tenetelo a portata di mano. Alcune sfide richiedono una fotocamera o un timer.



SVOLGIMENTO DEL GIOCO

La partita è divisa in round. All'inizio di ogni round, girate 1 carta Sfida dalla cima del mazzo e leggetela a voce alta.



Assicuratevi che la sfida riportata sulla carta sia chiara a tutti prima di passare al passo successivo!

Se una sfida non è adatta al vostro gruppo, sentitevi liberi di saltarla e di utilizzare invece la carta successiva.

Formate con il corpo le lettere di una parola. Ogni membro della squadra rappresenta una lettera.

NO LOYALTY

Potete chiedere chiarimenti in merito alla sfida, ma non vi è permesso elaborare strategie a voce alta.

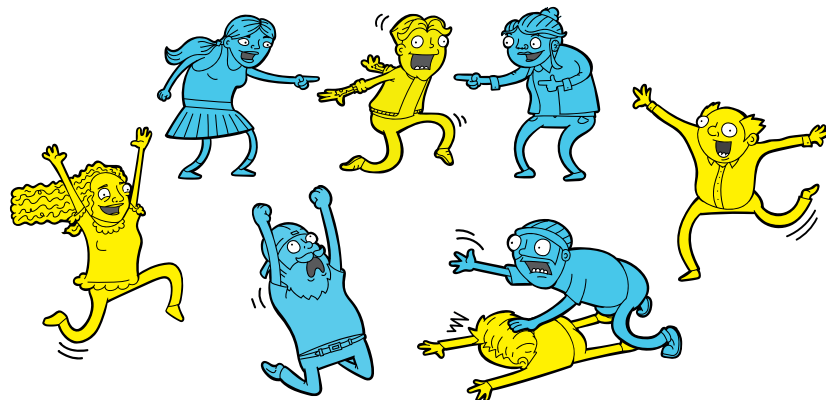
Se ci sono dubbi riguardo a una sfida, decidete insieme qual è la miglior interpretazione prima di continuare!

Quando tutti i giocatori sono pronti, partite con il conto alla rovescia: "3, 2, 1, VIA!".

Al "VIA!", ogni giocatore gira la propria carta Squadra a faccia in su per scoprire se fa parte della **Squadra Gialla** o della **Squadra Blu**.

Questo è il momento in cui scoprite di quale squadra fate parte!

Affrettatevi a trovare i vostri compagni di squadra e a completare la sfida insieme.



La prima squadra a formarsi, completare la sfida e gridare "FATTO", vince il round.

CONTINUA SULL'ALTRO LATO →