

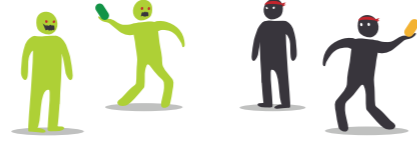


**AVVERTENZA:**

Questo non è un normale gioco di carte, consiste nel tirare dei morbidi burrito ai vostri amici e familiari. Quindi fate spazio, togliete gli occhiali e rimuovete cibo e oggetti fragili... Le cose stanno per movimentarsi un bel po'.

## CHE COS'È?

In Zombie Burrito, ogni squadra ha un semplice obiettivo: vincere il combattimento bersagliando i propri avversari con dei morbidi Burrito.



A ogni round, passerete le carte sul tavolo cercando di collezionare Set di carte il più velocemente possibile. Alcuni di questi Set innescheranno dei combattimenti, mentre altri vi daranno dei vantaggi per aiutare la vostra squadra a vincere il combattimento successivo.

La prima squadra a vincere 3 combattimenti vince la partita!

## PREPARAZIONE DIVIDETEVI IN 2 SQUADRE: ZOMBIE CONTRO SOPRAVVISSUTI



Prendete tanti Indicatori Squadra quanti sono i giocatori e assicuratevi di avere lo stesso numero di Indicatori sia per la Squadra Zombie che per la Squadra Sopravvissuti. Se il numero di giocatori è dispari, prendete 1 Indicatore Squadra Zombie extra. Per il momento, mettete gli Indicatori Squadra inutilizzati sul tavolo.

Mescolate gli Indicatori Squadra a faccia in giù e distribuitene 1 a ogni giocatore. Poi, tutti i giocatori rivelano il proprio Indicatore Squadra per mostrare di quale squadra fanno parte.

Ora che ogni giocatore sa a quale squadra appartiene, raccogliete tutti gli Indicatori Squadra (anche quelli inutilizzati) in modo da avere una pila di 6 Indicatori. Li userete successivamente nel corso del gioco.

## PREPARAZIONE DEL TAVOLO

- 1 Sedetevi attorno al tavolo, accanto agli altri giocatori della vostra squadra.
- 2 Collocate la pila di **6 Indicatori Squadra a faccia in giù** sul tavolo. Li userete successivamente per tenere traccia del punteggio.
- 3 Mescolate tutte le carte e collocate due mazzi di 15 carte **a faccia in giù** al centro del tavolo. Questi sono i **Mazzi Comuni**. (Lasciate spazio anche per una **Pila Comune degli Scarti**.)

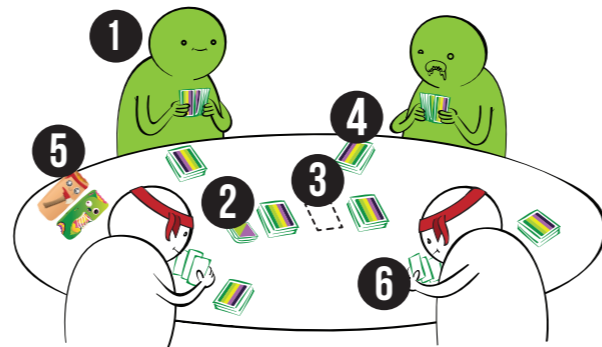


- 4 Dividete equamente tutte le carte rimaste tra i giocatori e collocatele alla destra di ogni giocatore: questo è il vostro **Mazzo di Pesca Personale** (non disturbatevi a contare esattamente le carte, è sufficiente che sia un numero abbastanza equo).

- 5 Collocate i **2 Burrito** sul tavolo, in un punto qualsiasi.



- 6 Ogni giocatore pesca 5 carte dalla cima del proprio Mazzo di Pesca Personale e le mette nella propria mano. Potete guardare le vostre carte, ma dovete tenerle segrete. Lasciate il resto del vostro Mazzo di Pesca Personale a faccia in giù, alla vostra destra.

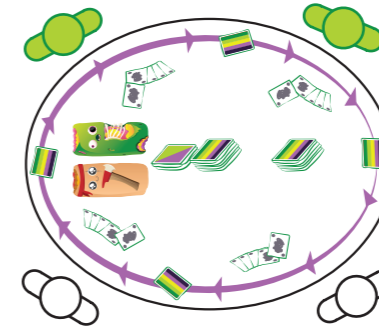


## SVOLGIMENTO DEL GIOCO

Per iniziare la partita, scegliete qualcuno che faccia il conto alla rovescia: **“3, 2, 1, Zombie Burrito!”**.

Poi, cercate di ottenere **3 carte uguali** nella vostra mano il più velocemente possibile, scartando carte dalla vostra mano (1 alla volta) e pescandone di nuove dal vostro Mazzo di Pesca Personale. Quando ottenete un Set di 3 carte uguali (o se partite già con un Set), collocalo a faccia in su davanti a voi e pescate altre 3 carte dal vostro Mazzo di Pesca Personale. Non potete **MAI** avere più di **5 carte** nella vostra mano, quindi scartate sempre prima di pescare.

### NON CI SONO TURNI!



Tutti i giocatori pescano e scartano contemporaneamente. Pescate carte dal vostro Mazzo di Pesca Personale alla vostra destra e scartate carte a faccia in giù sul Mazzo di Pesca Personale del giocatore alla vostra sinistra. Così facendo, le carte passeranno costantemente di giocatore in giocatore.

### CHE CONFUSIONE!

Il vostro Mazzo di Pesca Personale diventerà molto confusionario man mano che il giocatore accanto a voi vi scarterà sopra le sue carte. Non vi preoccupate: afferrate quello che potete e continuate!

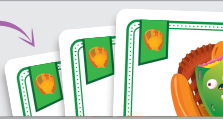


Se esaurite le carte nel vostro Mazzo di Pesca Personale, potete pescare da uno dei due Mazzi Comuni, ma dovete riprendere a pescare dal vostro Mazzo di Pesca Personale non appena questo viene nuovamente rifornito.

## SET DI CARTE

Se ottenete un Set di **3 CARTE UGUALI**, collocalo davanti a voi a faccia in su.

Le carte uguali hanno tutte la stessa icona.



Aiuterà la vostra squadra nel combattimento successivo oppure potrebbe dare immediatamente inizio a un combattimento.

### CI SONO 3 TIPI DI CARTE

Le regole di ogni carta sono stampate sulla carta stessa.

#### SET VANTAGGIO SOPRAVVISSUTI

Quando viene giocato dai Sopravvissuti, i Sopravvissuti ottengono un vantaggio nel combattimento successivo. Quando viene giocato dagli Zombie, gli Zombie rimuovono un vantaggio dai Sopravvissuti. Mettetelo in gioco immediatamente, ma non smettete di passare le carte!

#### SET VANTAGGIO ZOMBIE

Quando viene giocato dagli Zombie, gli Zombie ottengono un vantaggio nel combattimento successivo. Quando viene giocato dai Sopravvissuti, i Sopravvissuti rimuovono un vantaggio dagli Zombie. Mettetelo in gioco immediatamente, ma non smettete di passare le carte!

#### CARTE COMBATTIMENTO

Danno immediatamente inizio a un combattimento. Tutti i giocatori devono smettere di passare le carte. Non è necessario giocare un Set di 3 carte combattimento nel momento stesso in cui lo collezionate. Potete tenerlo in mano fino a quando la vostra squadra sarà pronta a combattere, ma occuperà 3 preziosi slot nella vostra mano mentre aspettate!

È permesso parlare con la vostra squadra riguardo alle carte che avete o che state cercando di collezionare.

# COMBATTIMENTI



Quando collocate davanti a voi **3 CARTE COMBATTIMENTO UGUALI** gridate "Combattimento!". Tutti i giocatori devono smettere immediatamente di passare le carte e collocare la loro mano di carte a faccia in giù sul tavolo.

*Se gridate per sbaglio "Combattimento!" senza avere 3 CARTE COMBATTIMENTO UGUALI, la vostra squadra perde automaticamente il combattimento.*

## PREPARARE IL COMBATTIMENTO



A partire dalla **Squadra Zombie**, guardate i Set di carte completi a faccia in su davanti a ogni membro della squadra. (**Ricordate: 3 carte in ogni Set, i Set incompleti non contano!**)



Tutti i membri della **Squadra Zombie** useranno quei vantaggi durante il combattimento, quindi assicuratevi che ogni giocatore della vostra squadra capisca i vantaggi e come usarli. (Ignorate qualsiasi Set di carte doppio.)

Mettete da parte qualsiasi Set Vantaggio Sopravvissuti che la **Squadra Zombie** ha collezionato. Verrà usato a breve.



Ora la **Squadra Sopravvissuti** fa lo stesso. (Assicuratevi tutti di sapere come usare i vostri Set Vantaggio Sopravvissuti completi e mettete i Set Vantaggio Zombie da parte.)

Torniamo alla **Squadra Zombie** e guardiamo i Set Vantaggio Sopravvissuti che avete collezionato. Per ogni Set completo, mettete tutte e 3 le carte a faccia in su nella Pila Comune degli Scarti.



Poi, per ogni set scartato, decidete insieme quale Set Vantaggio messo in gioco dai Sopravvissuti scartare. Potete scegliere un **QUALSIASI** Set di carte completo dei **Sopravvissuti!** (Ora la **Squadra Sopravvissuti** non potrà più usarlo in combattimento!)

Noi, gli Zombie, abbiamo deciso che dovete scartare le vostre carte CURA!



Quando gli **Zombie** hanno finito di scartare i Set Vantaggio Sopravvissuti, i **Sopravvissuti fanno lo stesso** con **QUALSIASI** Set di carte Vantaggio Zombie che hanno collezionato.

Se una squadra ha più di un Set con lo stesso vantaggio e uno di questi viene scartato, può comunque usare il vantaggio perché possiede un altro Set completo.

La **Squadra Sopravvissuti** quindi si mette da un lato della stanza e la **Squadra Zombie** si mette dall'altro lato.



Il giocatore che ha dichiarato il combattimento dà inizio al combattimento con il Burrito della sua squadra in mano. L'altro Burrito inizialmente rimarrà sul tavolo.

## IL COMBATTIMENTO

Il giocatore che ha dichiarato il combattimento griderà "**3, 2, 1, Combattimento!**" per iniziare il combattimento. L'obiettivo è quello di colpire i giocatori dell'altra squadra con il Burrito della vostra squadra.

Se venite colpiti dal Burrito dell'altra squadra, siete fuori dal combattimento. Alzate entrambe le mani in alto, dite "Fuori!" e mettetevi al sicuro allontanandovi dal combattimento.

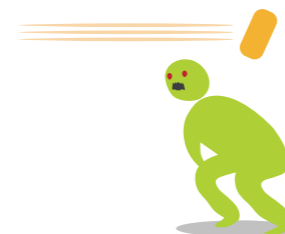
Ah, cavolo. FUORI!



Se un Burrito colpisce prima voi e poi rimbalza sul pavimento o su un oggetto, siete comunque fuori!

## POTETE

- ✓ Raccogliere e lanciare il Burrito della vostra squadra quante volte volete.
- ✓ Abbassarvi e schivare.



- ✓ Usare un Burrito come scudo per deviare un Burrito che vi viene lanciato.
- ✓ Venire colpiti dal Burrito della vostra squadra senza essere eliminati.



- ✓ Acchiappare al volo un Burrito che vi è stato lanciato prima che colpisca qualsiasi altra cosa: questo elimina automaticamente il giocatore che ha lanciato il Burrito!

## NON POTETE

- ✗ Toccare intenzionalmente il Burrito dell'altra squadra (tranne quando cercate di acchiapparne uno al volo diretto verso di voi).



- ✗ Impedire a un altro giocatore di raccogliere il Burrito della sua squadra.
- ✗ Barare. Se sembra che qualcuno stia barando, probabilmente sta barando.

## TERMINARE UN COMBATTIMENTO

Un combattimento termina quando tutti i giocatori di una squadra sono fuori. La squadra in cui sono rimasti uno o più giocatori vince il combattimento.

Girate uno degli Indicatori Squadra della squadra vincente per segnare la vittoria.

Raccogliete tutti i Set di carte a faccia in su di fronte a ogni giocatore e collocateli nella Pila Comune degli Scarti.

Infine, rimettete i Burrito sul tavolo e riprendete in mano le vostre carte. Il giocatore che ha innescato il combattimento conta "**3.. 2.. 1.. Zombie Burrito!**" per far riprendere la partita.

## PARITÀ IN COMBATTIMENTO

Se gli ultimi 2 giocatori in un combattimento si colpiscono a vicenda nello stesso momento con i Burrito, soltanto quei 2 giocatori devono ricominciare il combattimento, ognuno armato del Burrito della propria squadra e iniziando ai lati opposti della stanza. Tutti i vantaggi usati nel combattimento sono ancora validi.

## VINCERE

Quando una delle squadre gira il suo terzo Indicatore Squadra, la sua squadra vince la partita!



# TUTTO QUA! ANDATE A GIOCARE!