

EXPLODING KITTENS RECIPES FOR DISASTER REGOLAMENTO

2-5 GIOCATORI

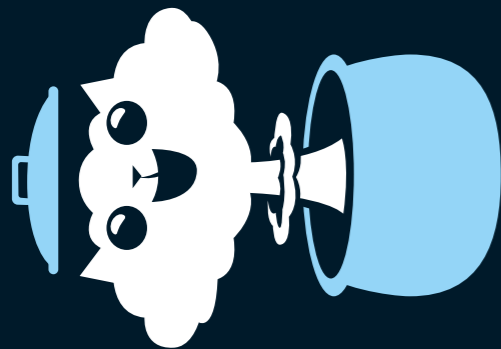
CONTIENE: 121 CARTE

13 CARTE RICETTA

5 CARTE RICETTA VUOTE

CONO DELLA VERGOGNA

REGOLAMENTO



EH! NON LEGGETE QUESTO REGOLAMENTO!

LEGGERE È IL MODO PEGGIORE

PER IMPARARE A GIOCARE.

ANDATE ONLINE E GUARDATE

IL NOSTRO VIDEO DIMOSTRATIVO:

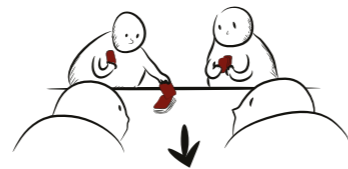
WWW.RECIPES.GAME

COPYRIGHT EXPLODING KITTENS 2023

CHE COS'È EXPLODING KITTENS?

Nel mazzo di pesca vengono mescolate alcune carte Exploding Kitten.

Ogni giocatore, a turno, pesca una carta finché un giocatore non pesca la carta Exploding Kitten.



Quando questo accade, quel giocatore esplose ed è eliminato dal gioco.



Si prosegue in questo modo finché non rimane 1 solo giocatore, che vince la partita.

Più carte pescate, più probabilità avete di pescare una carta Exploding Kitten.

IN BREVE

SE ESPLODETE, AVETE PERSO

E SARETE PERVASI DA BILE INCENDIARIA DA PERDENTE.

SE NON ESPLODETE, AVETE VINTO

E SARETE PIENI DI GLORIA. OTTIMO LAVORO, GENTE.

TUTTE LE ALTRE CARTE

RIDURRANNO LE VOSTRE PROBABILITÀ DI SALTARE IN ARIA A CAUSA DI UNA CARTA EXPLODING KITTEN.

PER ESEMPIO

Potreste usare una carta **Prevedi il Futuro** per guardare le prime carte del mazzo di pesca. Se così facendo rivelate una carta Exploding Kitten, potete usare una carta **Salta** per terminare il vostro turno ed evitare di pescarla.



PREPARAZIONE

Exploding Kittens: Recipes for Disaster include 13 carte Ricetta che presentano differenti modi di giocare. Le carte Ricetta vengono spiegate in dettaglio sull'altro lato di questo regolamento, ma per ora sceglietene una che vi sembri interessante e che sia appropriata al numero di giocatori presenti.

Se questa è la prima volta che aprite la scatola, troverete già composta la Ricetta "Salsa No" nel vassoio della scatola e potrete quindi iniziare immediatamente a giocare.

1 Scegliete una carta Ricetta. Componete un mazzo usando gli ingredienti elencati all'interno della carta Ricetta.

NUMERO DI CARTE

Per alcune ricette il numero di copie di una carta necessarie dipende dal numero dei giocatori:



Per esempio, ciò significa che dovrete inserire tante carte Exploding Kitten quanti sono i giocatori meno 2 (ad esempio, con 5 giocatori inserite 3 carte Exploding Kitten).

Alcune carte mostrano la dicitura (2x), (3x) o (5x) elencata vicino al tipo di carta.



Quei numeri sono parte del nome della carta e non influenzano il numero di carte da aggiungere al mazzo.

2 Ora che il mazzo è stato composto, rimuovete qualsiasi carta Exploding Kitten, Imploding Kitten (se in gioco) e carta Disinnescatto dal mazzo stesso e mettetele da parte.

3 Andate alla sezione "Ognuno Inizia Con" sulla carta Ricetta. Questa sezione vi spiega con quante **carte Disinnescatto** (se in gioco) e con quante **carte di Partenza** inizierà la partita ciascun giocatore.



Individuate questa parte della vostra carta Ricetta e distribuite il corrispondente numero di carte Disinnescatto a ciascun giocatore. Se rimangono carte Disinnescatto extra inseritele nuovamente nel mazzo.



4 Mescolate il mazzo contenente le carte Disinnescatto extra (se ce ne sono) e distribuite il numero corretto di **carte di Partenza** a faccia in giù a ogni giocatore. Potete guardare la vostra mano di carte ma in segreto.



ESEMPIO



CARTE DISINNESGATTO

Ogni giocatore riceve carte Disinnescatto come indicato dalla carta Ricetta scelta. Le carte Disinnescatto sono le carte più potenti del gioco poiché sono le uniche che possono salvarvi dalle carte Exploding Kitten. Se pescate una carta Exploding Kitten, invece di esplodere e perdere la partita, potete giocare la carta Disinnescatto e rimettere la carta Exploding Kitten nel punto che preferite del mazzo di pesca, in segreto.



Volete imbrogliare il giocatore che viene dopo di voi? Mettete la carta Exploding Kitten proprio in cima al mazzo. Se volete, tenete il mazzo sotto al tavolo, in modo che nessuno possa vedere dove mettete la carta.

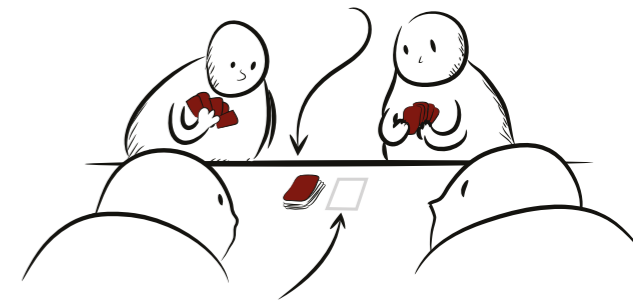
Cercate di accaparrarvi quante più carte Disinnescatto possibili.

5 Inserite nel mazzo le carte Exploding Kitten (e Imploding Kitten, se in gioco) che avete messo da parte.



6 Mescolate il mazzo e mettetelo a faccia in giù al centro del tavolo per formare un mazzo di pesca.

Questo è il vostro mazzo di pesca.



(Assicuratevi di lasciare un po' di spazio anche per la pila degli scarti.)

7 Scegliete il primo giocatore. (Alcuni metodi di esempio per scegliere: la barba più notevole, l'odore più inquietante, la milza più corta, ecc.)

8 Siete pronti per iniziare!



SVOLGIMENTO DI UN TURNO

1 Prendete le vostre carte in mano e guardatele. Fate un'azione a scelta tra le seguenti:

GIOCARE

Giocate 1 carta mettendola A FACCIA IN SU in cima alla pila degli scarti e seguendo le istruzioni sulla carta.



Leggete il testo della carta per descrivere il suo effetto.

Dopo aver seguito le istruzioni sulla carta, potete giocare un'altra carta. Potete giocare tutte le carte che volete.

OPPURE

PASSARE

Non giocate alcuna carta.



2 Terminate il vostro turno pescando 1 carta dalla cima del mazzo di pesca: aggiungetela alla vostra mano sperando che non sia una carta Exploding Kitten.



Il gioco prosegue in senso orario intorno al tavolo.

RICORDATE

Giocate il numero di carte che preferite, poi pescate 1 carta per terminare il vostro turno.

Passa o gioca, poi pesca.
Passa o gioca, poi pesca.



FINE DELLA PARTITA

Il giocatore che non esplose vince la partita.

Non esaurirete mai le carte nel mazzo di pesca, in quanto avete inserito abbastanza carte Exploding Kitten (o Imploding Kitten, se in gioco) da uccidere tutti i giocatori tranne 1.

ALTRE TRE COSE

- ✓ Cercate di conservare le vostre carte all'inizio della partita, quando le probabilità di esplodere sono minori.
- ✓ Potete contare le carte che rimangono nel mazzo di pesca per calcolare le vostre probabilità.
- ✓ Non c'è alcun limite massimo o minimo della mano. Se non vi resta alcuna carta nella mano, non effettuate nessuna azione speciale. Continuate a giocare. Pescherete almeno 1 carta nel vostro turno successivo.

ESEMPIO DI TURNO

SOSPETTI CHE LA CARTA IN CIMA AL MAZZO DI PESCA SIA UNA CARTA EXPLODING KITTEN, QUINDI INVECE DI PASSARE E POI PESCARE 1 CARTA PER TERMINARE IL TUO TURNO, DECIDI DI GIOCARE 1 CARTA PREVEDI IL FUTURO, CHE TI PERMETTE DI GUARDARE SEGRETAMENTE LE PROSSIME 3 CARTE DEL MAZZO DI PESCA.

GUARDANDO LE PROSSIME 3 CARTE TI ACCORGI DI AVERE RAGIONE: LA CARTA IN CIMA (QUELLA CHE STAI PER PESCARE) È UNA CARTA EXPLODING KITTEN.



DECIDI DI GIOCARE UNA CARTA ATTACCO PER NON PESCARE E OBBLIGARE IL GIOCATORE SUCCESSIVO A EFFETTUARE 2 TURNI.



MA UN ALTRO GIOCATORE GIOCA UNA CARTA NO! CHE ANNULLA IL TUO ATTACCO, QUINDI È ANCORA IL TUO TURNO.



NON VUOI PESCARE QUELLA CARTA ED ESPLODERE, GIOCHI UNA CARTA MESCOLO E QUINDI MESCOLI CASUALMENTE L'INTERO MAZZO DI PESCA.



UNA VOLTA MESCOLATO IL MAZZO, PESCHI LA PRIMA CARTA PER TERMINARE IL TUO TURNO, SPERANDO CHE NON SIA UNA CARTA EXPLODING KITTEN.

IL CONO DELLA VERGOGNA

Il primo giocatore che dimentica di chi sia il turno successivo diventa un indicatore di turno umano e deve indossare il Cono della Vergogna per il resto della partita.

Ruotate il Cono attorno alla vostra testa fino a che la freccia non si trova a indicare la corretta direzione a tutti i giocatori. Quando viene giocata una carta Inverti, ruotate il Cono della Vergogna attorno alla vostra testa per indicare la nuova direzione di gioco.

Se risulti particolarmente attraente quando indossi il Cono della Vergogna, condividi le tue foto su @gameofkittens.

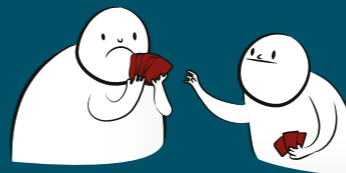


COMBINAZIONI SPECIALI

(LEGGI QUESTA SEZIONE DOPO AVERE GIOCATO LA PRIMA PARTITA)

COPPIA

Giocare una coppia di carte Gatto identiche (quando hai diritto a rubare una carta casuale da un altro giocatore) non si applica più soltanto alle coppie di carte Gatto, bensì a QUALSIASI coppia di carte con lo stesso nome (una coppia di carte Mescola, una coppia di carte Salta e così via). Ignora le istruzioni sulla carta quando giochi le combinazioni speciali.



TRIS

Quando giochi un tris di carte (qualsiasi tris di carte con lo stesso nome), hai diritto a scegliere un giocatore e nominare una carta. Se il giocatore ha quella carta, è obbligato a dartela. Altrimenti non ricevi niente. Ignora le istruzioni sulla carta quando giochi le combinazioni speciali.

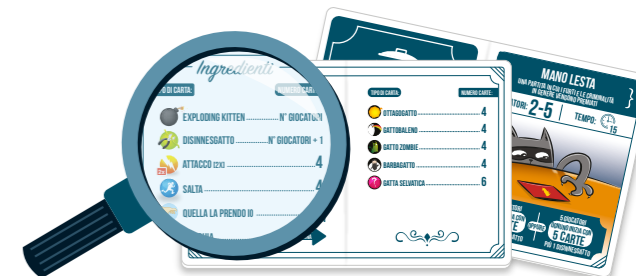


CHE COS'È UNA RICETTA?

In questa scatola troverete una collezione delle migliori carte di Exploding Kittens, Imploding Kittens, Streaking Kittens e Barking Kittens. Questa grande raccolta di carte consiste in singoli ingredienti che serviranno per giocare a Exploding Kittens in 13 nuove varianti.



Le carte Ricetta contengono le istruzioni su come comporre il mazzo necessario per giocare a una particolare variante del gioco. Volete giocare a una partita che duri solamente 2 minuti? C'è una ricetta per questo. Desiderate una variante che vi permetta di spiare gli avversari? C'è una ricetta anche per questo.



Ogni ricetta contiene gli ingredienti per comporre un mazzo a sé stante. Se avete già giocato a Exploding Kittens, alcune ricette e ingredienti vi potrebbero sembrare incompleti o insoliti. Ma ciascuno di essi è stato creato con cura. Provateli così come sono descritti per poi effettuare le vostre modifiche personali!

Sono state incluse anche 5 carte Ricetta vuote così da permettervi di inventare la vostra personale versione di Exploding Kittens.

Ulteriori varianti sono disponibili su www.recipes.game



Scegliete una ricetta, componetela e giocate!

**SMETTETELA DI LEGGERE!
INIZIATE A GIOCARE!**

SE AVETE QUALCHE DUBBIO SU UNA CARTA SPECIFICA, CERCATELA SUL RIASSUNTO DI GIOCO.