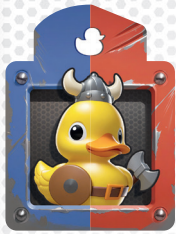


Descripción de Tropas



KUAK

«¡No me verás venir!»

Kuak no tiene Efecto. Como **comodín**, Kuak puede tapar cualquier Tropa enemiga, pero cualquier Tropa enemiga también puede tapar a Kuak.



GARFIO

«Mi especialidad es saltar a través de las líneas enemigas».

Puedes ignorar las reglas de conexión y poner a Garfio en cualquier **Base**, tenga o no conexión con tu Cuartel General.

Atención: para desplegar a Garfio en el Cuartel General enemigo (que no es una Base) necesitas tener conexión a tu Cuartel General.



CALAVERITA

«Prepárate para invadir...»

Puedes robar 2 Tropas de tu reserva y ponerlas en tu soporte.

Atención: si ya tienes 7 Tropas en tu soporte, solo robas 1.



XB-42

«Mis pistolas láser siempre dan en el blanco».

Puedes robar al azar 1 Tropa del soporte de tu oponente y descartarla bocarriba fuera de su reserva.



CAPI

«¡Tú! ¡Conmigo!»

Puedes desplegar 1 Tropa adicional en el Terreno y aplicar su Efecto.

Atención: aplica en primer lugar todos los Efectos de las Tropas que despliegues y luego, si procede, el Efecto de la Base especial.



ESTRELLA

«¿Quién está conmigo?»

Puedes robar 1 Tropa de tu reserva y ponerla en tu soporte.



JUMBO

«Un consejo: mantén las distancias...»

Puedes elegir 1 Tropa enemiga visible que se encuentre adyacente a Jumbo y descartarla bocarriba.

Atención: una Tropa se considera adyacente a otra si ambas están conectadas por una sección de ruta.



ROXY

«¡Es MI base!»

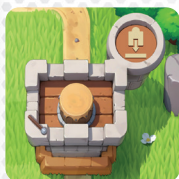
Roxy no tiene Efecto.



Descripción de Terrenos

Importante:

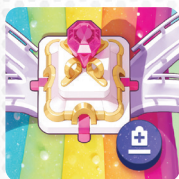
- ◆ Solo puedes interactuar con Tropas visibles, el Efecto de una Base especial nunca afecta a Tropas que se encuentren tapadas.
- ◆ No puedes tener más de 8 Tropas en tu soporte. Si debido a un Efecto fueras a superar ese límite, no apliques el Efecto.



LAS LLANURAS

Los tambores llaman a retirada.

Puedes elegir 1 de tus otras Tropas, sin importar su lugar en el Terreno, y devolverla a tu soporte.



CIUDAD NEBULOSA

Cómo resistirse a su esplendor...

Puedes robar 1 Tropa de tu reserva y ponerla en tu soporte.



JUNGLA VOLCÁNICA

¡Erupcióóóóón!

Puedes elegir 1 Tropa enemiga adyacente a esta Base especial y moverla a una Base adyacente a la que se encuentre. Puedes ignorar las reglas de despliegue al aplicar este Efecto.

Atención: las Tropas y las Bases se considera adyacentes si están conectadas por una sección de ruta.



CEMENTERIO MALDITO

«¡Han regresado! ¡Puuji!»

Puedes robar 1 Tropa de tus descartes y ponerla en tu soporte.



EL MAR CARIBE

«¡Sin cuartel!»

Este Terreno no tiene Bases especiales, pero es un Terreno asimétrico con 2 Cuarteles Generales de color azul y 1 Cuartel General de color rojo.



CAMPO DE BATALLA

«¡Hemos avistado francotiradores! ¡A cubierto!»

Señala 1 de las Tropas que tenga tu oponente en su soporte sin mirar de cual se trata. Tu oponente no podrá desplegarla en su turno; para señalar eso deberá ponerla bocabajo. Al final del turno de tu oponente, la pondrá de nuevo en su soporte para así volver a tenerla a su disposición.

Atención: La Tropa bocabajo sigue contando para el máximo de 8 Tropas en tu soporte.

Importante: estos Terrenos tienen restricciones permanentes que entran en juego antes de desplegar cualquier Tropa.



PISCINA TROPICAL

¡Dirígete a tu salvavidas!

En las Bases especiales y Cuarteles Generales de este Terreno solo se pueden desplegar Tropas de valor indicado.



ESTACIÓN METAL-X

¡Escudo antiefecto activado!

No apliques los Efectos de las Tropas en estas Bases especiales.