

# PENGO JUMP™

## REGLAS

Hace el tiempo perfecto para jugar en el hielo.  
El viento empuja los trozos de hielo y es muy divertido saltar de un lado a otro.

¡Los pingüinos se lo están pasando de maravilla!  
¡Oh, no, el sol se está poniendo  
y tenemos que volver a casa!

¡Rápido, saltad de un trozo de hielo a otro e intentad  
llegar todos al iceberg antes de que anochezca!



## OBJETIVO DEL JUEGO

Juega de forma cooperativa para conseguir que los 4 pingüinos puedan llegar al iceberg antes de que se agoten todas las losetas de Trozos de hielo.

## MODO PINGÜINOS FELICES

En este modo, los leones marinos impresos en las losetas de Trozos de hielo no tienen ningún efecto y simplemente estarán descansando mientras los pingüinos se divierten. En este modo de juego no necesitarás las 12 fichas de León Marino.



Oussama Khelifati



Laurent Boissier

## CONTENIDO DEL JUEGO

- 1 Tablero marino
- 30 losetas de Trozos de hielo:

 18 losetas Nevadas

6 losetas de León Marino



6 losetas Heladas

- 12 fichas de León Marino (6 pequeños y 6 grandes)
- 4 Pingüinos de madera
- 1 bolsa de tela

## CONFIGURACIÓN

**1** Toma el Tablero marino, las 30 losetas de Trozos de hielo, la bolsa y los 4 Pingüinos.

**2** Coloca la caja en el centro de la mesa con el Tablero marino en la parte superior.

**3** Toma **9 losetas Nevadas al azar:**

- Primero, coloca 4 de estas losetas en fila en el Tablero marino. Tienes que colocarlas **lo más lejos posible del puente de hielo que está sobre el iceberg.**
- Coloca las otras 5 losetas en el espacio restante del Tablero marino.
- Las losetas no pueden estar en contacto y no pueden estar cubiertas o parcialmente cubiertas por el puente de hielo.

**4** Pon el resto de losetas de Trozos de hielo en la bolsa y colócala al lado del Tablero marino.

**5** Coloca los 4 Pingüinos en las 4 losetas de Trozos de hielo **más alejadas del puente de hielo** (1 Pingüino por loseta).

**CONSEJO:** No coloques los pingüinos demasiado cerca del borde de los Trozos de hielo o se caerán con mucha facilidad.



El jugador que mejor consiga imitar a un pingüino será el primero en jugar (se jugará en sentido de las agujas del reloj).

Si juegas en solitario, puedes usar las mismas reglas.

## CÓMO SE JUEGA

En tu turno, deberás realizar estas acciones en orden:

### A. Sacar una loseta (obligatorio)

Saca una loseta de Trozo de hielo de la bolsa (¡sin mirar!).

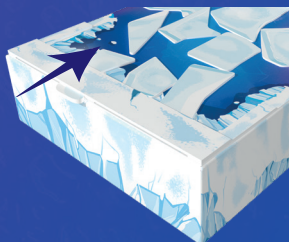
### B. Desliza la loseta por el Tablero marino (obligatorio)

Elige uno de los dos lados del puente de hielo y desliza la loseta por debajo, empujándola lentamente hasta que no sobresalga por fuera del tablero.

**Importante:** una vez que decidas por dónde quieres deslizar la loseta, no podrás intentar deslizarla desde otro sitio.

Es posible que, al deslizar un nuevo trozo de hielo sobre el tablero, la nueva loseta haga que otras ya en juego comiencen a sobresalir por debajo del puente de hielo. Termina de deslizar el nuevo trozo de hielo por debajo del puente y luego empuja el resto de losetas que sobresalgan por debajo del puente para colocarlas dentro del tablero. Los trozos de hielo nunca deben sobresalir por debajo del puente. Si una loseta de Trozo de hielo sobresale en otro punto del tablero, déjala tal y como está.

Si alguna loseta de Trozo de hielo se cae del tablero, déjala en la mesa hasta el final de la partida.



## CAÍDAS

Durante tu turno, es posible que un pingüino se caiga del Tablero marino al deslizar un nuevo Trozo de hielo. Termina de empujar el Trozo de hielo hasta que no sobresalga ninguna parte fuera del tablero. Coloca el pingüino caído en una de las losetas de Trozo de hielo que estén más lejos del puente de hielo.

Una vez devuelto al tablero, se acaba tu turno y no podrás mover a ningún pingüino. Empieza el turno del siguiente jugador.

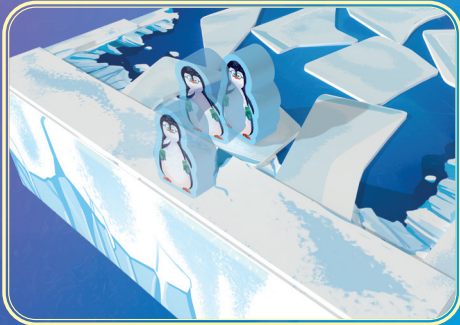
**¡Sin hacer trampas! No puedes tocar ninguna loseta del Tablero marino. Las losetas solo se pueden mover usando otras losetas.**

## C. Mover un pingüino (opcional)

Si quieres, puedes mover un pingüino para acercarlo al iceberg.

- Un pingüino puede saltar desde su loseta de Trozo de hielo a una que esté al lado. Las losetas tienen que estar en contacto.
- Solo puedes mover un pingüino por turno.
- Solo puede haber un pingüino por loseta.

Si mueves un pingüino a una loseta que está parcialmente cubierta por el puente de hielo, podrás moverlo directamente al iceberg. ¡Este pingüino ha conseguido volver a tiempo!



**Nota:** A veces, al saltar a una nueva loseta, es posible que la loseta en la que se encontraba el pingüino se caiga del tablero. Si esto pasa, coloca al pingüino en la nueva loseta y deja la loseta caída en la mesa.

**IMPORTANTE:** Al igual que en la Configuración, la posición de los pingüinos sobre los trozos de hielo es importante para evitar que se caigan cuando se empujen las losetas. Antes de colocar un pingüino en una nueva loseta, piensa bien cómo colocarlo, ya que no podrás moverlo hasta el siguiente turno.

Si no puedes mover un pingüino o no quieres hacerlo, tu turno ha terminado.

## D. Deslizar (opcional)

Cuando un pingüino salte a una **loseta Helada**, puede deslizarse y avanzar una loseta adicional siempre que las dos estén en contacto.

Es posible deslizarse más de una vez si hay varias losetas Heladas en contacto.

**¡Pero ten cuidado!** Solo puede haber un pingüino por trozo de hielo. Esto quiere decir que, si un pingüino quiere deslizarse, solo podrá hacerlo a un trozo de hielo en el que no haya otro pingüino.

Una vez completadas todas las acciones, es el turno del siguiente jugador.



## FIN DE LA PARTIDA

La partida puede acabar de 2 formas:

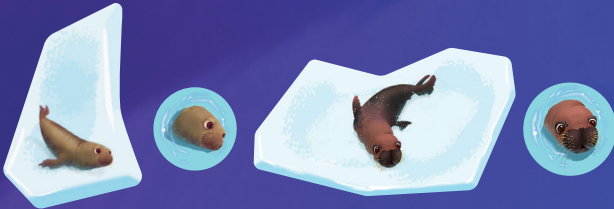
- Los 4 pingüinos consiguen llegar al iceberg: **¡Felicidades! Habéis trabajado muy bien en equipo y habéis ganado.**  
O,
- Ya no quedan más Trozos de hielo en la bolsa y aún quedan pingüinos en el tablero: **¡Oh, no! ¡Habéis perdido!** ¡Jugad de nuevo a ver si conseguís llevar a todos los pingüinos al iceberg antes de que anochezca!

## MODO AVENTURA CON LEONES MARINOS

A este modo de juego se juega de la misma forma que en el MODO PINGÜINOS FELICES, pero con una pequeña diferencia: ¡Los leones marinos se interpondrán en tu camino!

Durante la fase de Configuración, saca las 12 fichas de León Marino de la caja y agrúpalas por tamaño. Colócalas cerca de todos los jugadores.

Durante la partida, cada vez que un pingüino salte sobre una loseta con un León Marino, toma la ficha de León Marino correspondiente y deslízala sobre el Tablero marino de la misma forma que las losetas de Trozos de hielo.



## BLOQUEADO

Si un León Marino está entre 2 trozos de hielo (tal y como puedes ver en la imagen que aparece a continuación), los pingüinos no podrán saltar de un trozo de hielo a otro porque no están en contacto.

