

## VARIANTE EXPERTS DE 4 À 8 JOUEURS POUR LES PLUS ENTRAÎNÉS



On fait les ajustements suivants (le reste de la règle ne change pas):

- Lors du point 4 d'une manche:
  - Avant de désigner un joueur, le **CAP'TEN** doit annoncer la valeur exacte de la carte qui va être retournée. Pour chaque erreur d'annonce, un jeton est déplacé dans la **zone caca** du tapis.
  - De plus, le **CAP'TEN** ne révèle pas sa propre carte.

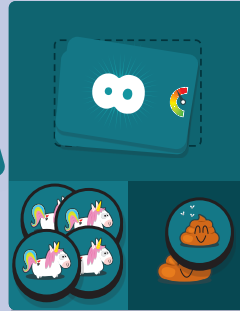
Notes: - l'ordre croissant n'a plus d'importance  
- le **CAP'TEN** peut dire plusieurs fois le même numéro

- Lorsque les cartes **Numéro** de tous les autres joueurs ont été révélées sur le tapis, ces derniers doivent se mettre d'accord sur le numéro de la carte du **CAP'TEN**.
  - S'ils annoncent le bon numéro, un jeton de la **zone caca** revient dans la **zone licorne**.
  - En cas d'erreur, aucun jeton supplémentaire n'est perdu. Puis une nouvelle manche commence.

À vos risques et périls!

Exemple:

La 1<sup>re</sup> manche est presque finie: le **CAP'TEN** a trouvé le n° exact de 3 de ses 4 coéquipiers. À présent, si ses coéquipiers trouvent la valeur de sa carte, le jeton perdu est récupéré. S'ils se trompent, rien ne se passe.



## MATÉRIEL:



- 125 cartes **Thème**



- 10 cartes **Numéro**

- un tapis



- la règle du jeu

- 8 jetons

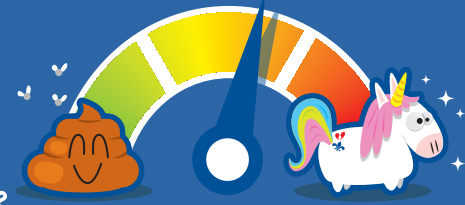


# TOP TEN

ÉDITION QUÉBÉCOISE

En collaboration avec

ES-TU  
GAME?



4-9 joueurs

+14  
ans

## RÈGLE DU JEU 4 À 8 JOUEURS

TOP TEN est un jeu coopératif: tous les joueurs sont dans la même équipe.

- Prendre 5 cartes **Thème** au hasard et les empiler sur la table.
- Placer autant de jetons qu'il y a de joueurs dans la **zone licorne** du tapis.
- Le joueur le plus drôle est le **CAP'TEN** pour la 1<sup>re</sup> manche (à la 2<sup>e</sup> manche, ce sera son voisin de gauche, etc).

C'est parti! Une partie dure 5 manches.

### Une manche:

- 1 Le **CAP'TEN** prend la 1<sup>re</sup> carte **Thème** et lit tout haut un des 2 thèmes.
- 2 Il mélange les 10 cartes **Numéro** et en distribue une face cachée à chaque joueur (lui compris).
- 3 Le **CAP'TEN** d'abord, puis les autres **dans n'importe quel ordre**, inventent et annoncent chacun une réponse correspondant à leur numéro secret.

L'INTENSITÉ D'UNE RÉPONSE DÉPEND DU NUMÉRO COMPRIS  
ENTRE 1 (**CRITÈRE EN VERT**) ET 10 (**CRITÈRE EN ROUGE**).

- 4 Ensuite, le **CAP'TEN** doit deviner l'**ORDRE** des réponses, du plus petit au plus grand numéro:
    - il désigne un joueur,
    - ce joueur pose sa carte **Numéro** face visible sur le tapis,
    - et ainsi de suite avec la carte de chaque joueur (dont la sienne).
- ⚠ Si une carte est plus petite que la précédente: on passe un jeton de la **zone licorne** à la **zone caca**. Mais la manche continue.

- À tout moment, si tous les jetons sont dans la **zone caca**: **la partie est perdue!**
- S'il reste des jetons dans la **zone licorne** à la fin de la 5<sup>e</sup> manche: **c'est gagné!**

**BON JEU!**

## EXEMPLE À 5 JOUEURS



Le **CAP'TEN** tente de remettre les réponses dans l'ordre:

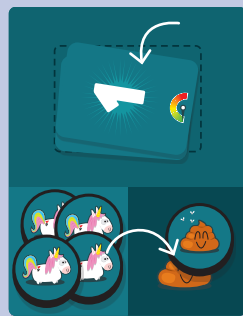
- « Rex ». Le joueur qui avait répondu cela pose sa carte 4 face visible sur le tapis.

- « Ti-loup à mamie ». La carte 1 est posée au-dessus. C'est une erreur: un jeton passe dans la **zone caca**.

- « Chipie ». La carte 3 est posée au-dessus (3 est supérieur à 1, donc pas de problème).

- Et ainsi de suite en indiquant « Godzilla » (9) puis « J'va te tuer » (10).

À la fin de la manche, il y a un jeton dans la **zone caca**.



## RÈGLE À 9 JOUEURS

- On commence avec 8 jetons dans la **zone licorne**: il n'y aura que 8 réponses par manche.
- Le **CAP'TEN** n'a pas de numéro et n'invente pas de réponse. Il doit seulement deviner l'ordre des réponses des autres joueurs.

## PRÉCISIONS

- Les cartes **Numéro** non distribuées restent cachées.
- On déplace un jeton dans la **zone caca** **UNIQUEMENT** si la carte **PRÉCÉDENTE** est plus grande: *La carte 4 est retournée, puis la carte 2 → un jeton passe en zone caca. Mais si l'on retourne ensuite la carte 3, c'est OK (elle est supérieure à 2).*

Les réponses:

- Le but est de répondre (parole, mime...) en restant dans le thème. Il est interdit de dire le numéro de sa carte, même indirectement. *Par exemple, avec le numéro 3, on ne peut pas dire « Il fait 3 degrés » ni « Comme les petits cochons ».*
- On peut répéter sa réponse (sans la modifier).

Nouvelle manche:

- On reprend toutes les cartes **Numéro**: celles sur le tapis et celles non distribuées.
- On ne touche pas aux jetons.

Évaluez votre niveau officiel:

	Que des cacas	Plus de cacas	Plus ou autant de licornes	Que des licornes
<b>JETONS À LA FIN DU JEU</b>				
<b>NIVEAU</b>	C'est un flop... Ce n'était que l'échauffement? 	<b>Honorable:</b> relancez-en une, vous ferez sûrement mieux! 	<b>Professionnels:</b> bravo, vous maîtrisez bien! 	<b>Champions:</b> c'est un score parfait, rien ne vous résiste! Essayez la variante <b>EXPERTS!</b> 