



Dossier de Presse

-

Gamme 2024



Sarah Favaron
Directrice de studio



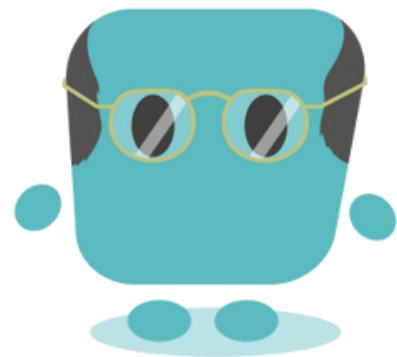
À PROPOS

Chacun, quelle que soit sa condition, devrait avoir accès au plaisir et aux bienfaits du jeu de société et pouvoir profiter des moments de bonheur qu'offre cette activité. C'est pour permettre un accès égal et inclusif au jeu que le studio Access+ a vu le jour au sein du groupe Asmodee en 2022.

Afin de rendre le jeu le plus universel possible, Access+ travaille en partenariat avec des professionnels de la santé pour développer une gamme de jeux adaptés aux personnes présentant des troubles cognitifs.

Le point de départ...

2018: Étude Game In Lab – Pr. P.ROBERT (CHU, Nice, FR)



Des jeux de société adaptés pour le bien-être et la stimulation des patients Alzheimer.

Objectifs :

- Évaluer l'impact de **jeux de société adaptés** (accessibilité accrue & éléments matériels modifiés) autour de patients Alzheimer

Résultats :

- Les jeux de société offrent une **activité divertissante** aux **patients** et aux **aidants** avec un bénéfice clair pour les **fonctions cognitives**, le **bien-être**, ainsi que les stimulations **sociale & comportementale**.



Une légitimité scientifique



Pr. Philippe Robert
Professeur de psychiatrie

« Les jeux de société aident à mieux vivre, ils contribuent à améliorer la qualité de vie des patients. »



Anick Pelletier
Orthopédagogue

« La gamme Access+ est spécifiquement adaptée pour accompagner une remédiation à des troubles cognitifs. »



Cedric Gueyraud
Docteur en sciences de l'éducation,
gérant du centre national de Formation
aux Métiers du Jeu et du Jouet (FM2J)

« Le jeu offre au joueur un espace de liberté, d'autonomie et de créativité, sources d'épanouissement. Il se présente comme un vecteur social, un objet culturel, un support éducatif et thérapeutique. »



Mathilde Tro
Directrice des Accompagnements
non médicamenteux – Korian France

« Le jeu est un outil qui aide à stimuler les capacités et à faire primer les notions de plaisir et de jeu partagé. »



Comité d'experts

Partenariat sessions de tests

Basé sur des données
scientifiques



Access+: Pour qui ?



Handicaps faibles
à modérés

Troubles
mentaux

Aidants et
soignants



Audience

Enfants

Adultes

Séniors





La gamme





Dobble Access+

Découvrez la version Access+ du célèbre jeu d'observation et de rapidité Dobble, adapté au public présentant des troubles cognitifs.



1 à 4 joueurs



10 minutes



6 ans et +



La taille des cartes et des symboles a été augmentée pour en faciliter la manipulation, et des niveaux de difficulté progressifs sont proposés dans les règles pour les rendre accessibles au plus grand nombre.

Dobble Access+ reste fidèle à la version originale du jeu : le joueur doit repérer le symbole identique sur sa carte et sur celle de la pioche. Cela permet de jouer avec ses proches et que chacun y prenne du plaisir.

Le jeu inclut également les analyses des experts scientifiques, pour informer les praticiens, les aidants et les patients des bienfaits du jeu et des aspects cognitifs sollicités.

Dobble Access+ sollicite particulièrement l'attention, l'observation, la rapidité, la mémoire et la motricité.



Dobble Access+

Découvrez la version Access+ du célèbre jeu d'observation et de rapidité Dobble, adapté au public présentant des troubles cognitifs.



1 à 4 joueurs



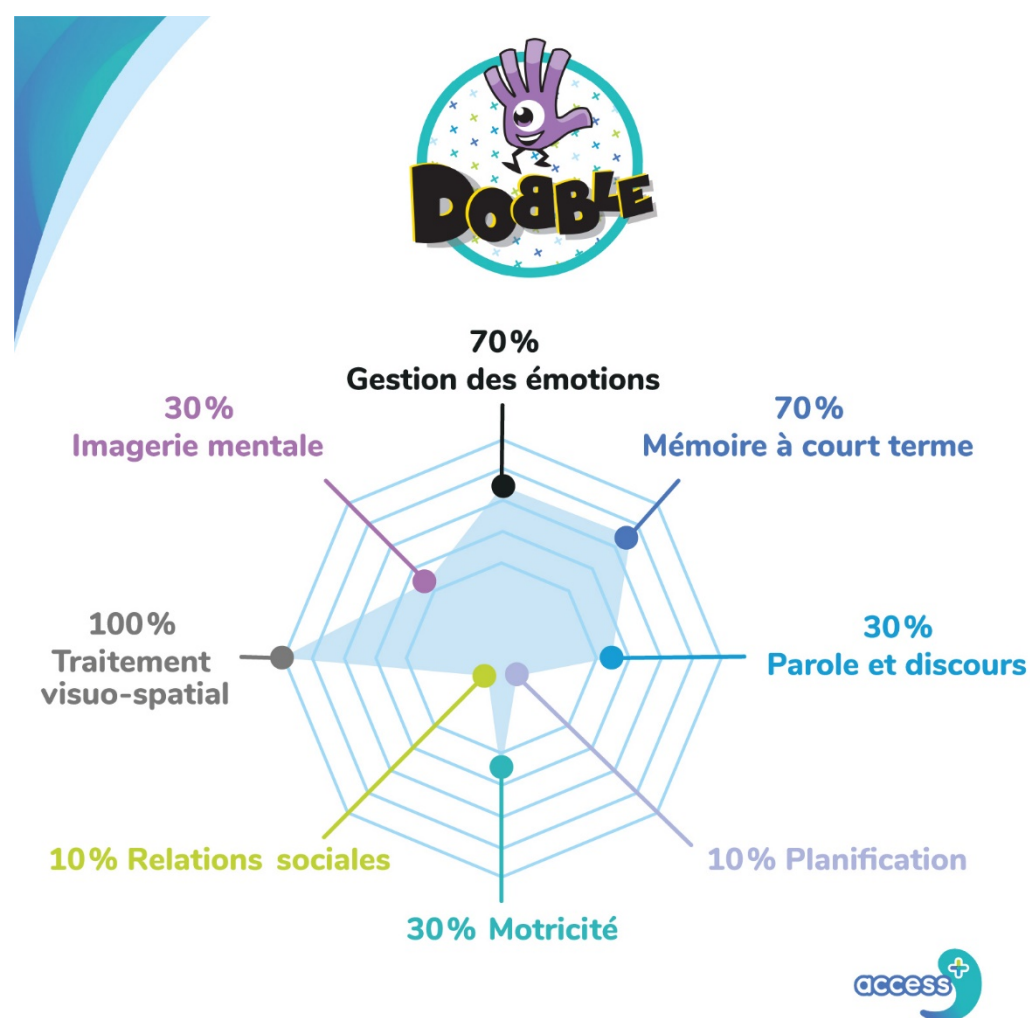
10 minutes



6 ans et +



Fonctions cognitives sollicitées



Caractéristiques

- Les cartes ont été agrandies (12cm), et leur qualité améliorée
- Le jeu propose trois niveaux de difficulté
- Les symboles ont été sélectionnés, repositionnés et agrandis
- Les règles les plus accessibles de *Dobble* ont été conservées
- Un mode 1 joueur a été ajouté
- Découvrez la médiation des experts incluse dans les règles du jeu





Timeline Access+

Découvrez la version Access+ du célèbre jeu de mémoire et de réflexion Timeline, adapté au public présentant des troubles cognitifs.



1 à 4 joueurs



15 minutes



8 ans et +



La taille des cartes a été augmentée pour en faciliter la manipulation, les événements ont été soigneusement sélectionnés pour les rendre accessibles au plus grand nombre, et un paquet de cartes Expériences personnelles a été créé spécialement pour la version Access+ : grâce à celui-ci, les joueurs peuvent se remémorer les événements de leur propre vie.

Le principe reste le même que celui du jeu original : composer une frise chronologique en plaçant dans le bon ordre les événements piochés. Cela permet de jouer avec ses proches et que chacun y prenne du plaisir.

Le jeu inclut également les analyses des experts scientifiques, pour informer les praticiens, les aidants et les patients des bienfaits du jeu et des aspects cognitifs sollicités

Timeline Access+ sollicite particulièrement la mémoire, la réflexion, l'attention et la planification.



Timeline Access+

Découvrez la version Access+ du célèbre jeu de mémoire et de réflexion Timeline, adapté au public présentant des troubles cognitifs.



1 à 4 joueurs



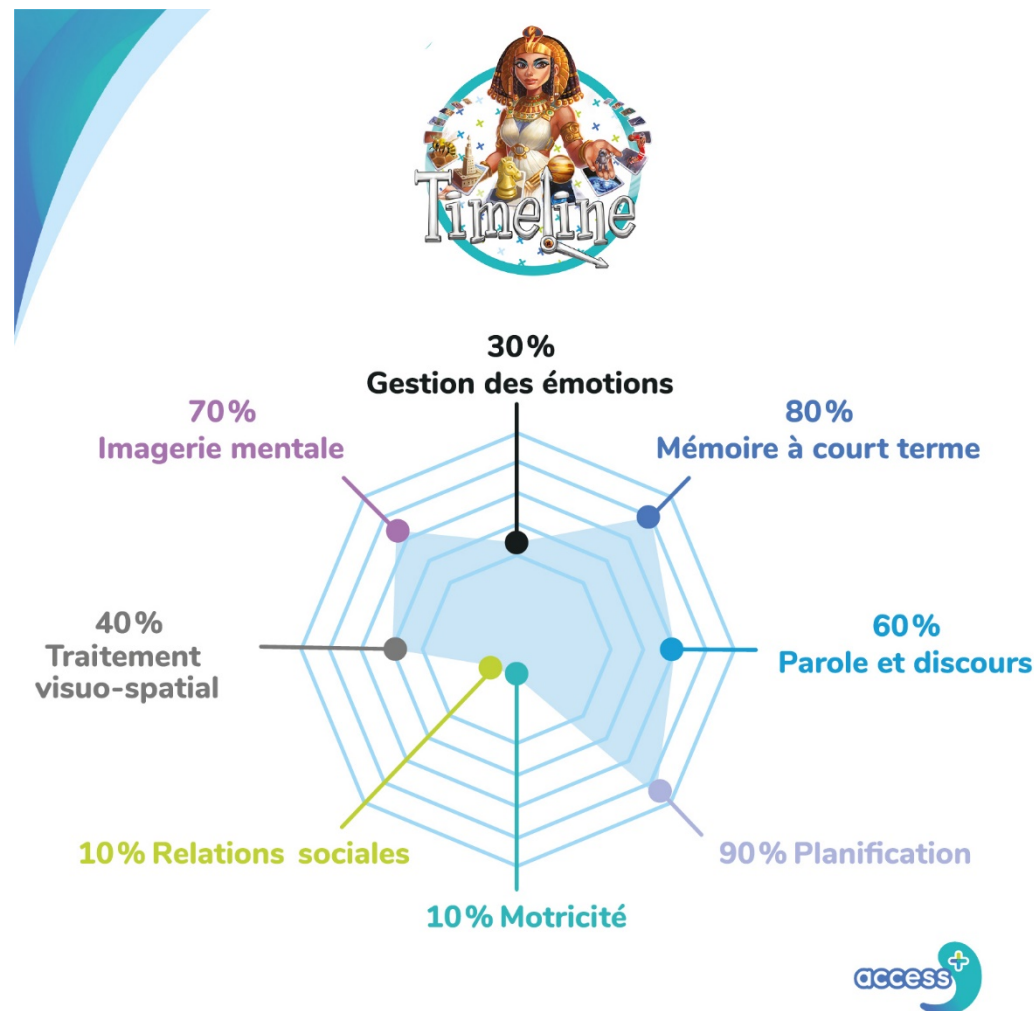
15 minutes



8 ans et +



Fonctions cognitives sollicitées



Caractéristiques

- Les cartes ont été agrandies (format tarot)
- Le jeu propose trois thématiques différentes, dont une qui sollicite les évènements de sa vie personnelle
- Chaque joueur complète sa propre frise chronologique
- Un mode 1 joueur a été ajouté
- Découvrez la médiation des experts incluse dans les règles du jeu





Cortex Access+

Découvrez la version Access+ du célèbre jeu de défis Cortex, adapté au public présentant des troubles cognitifs.



1 à 4 joueurs



20 minutes



8 ans et +



La taille des cartes a été augmentée pour en faciliter la manipulation, les défis ont été soigneusement sélectionnés pour les rendre accessibles au plus grand nombre, un livret de solutions a été ajouté pour faciliter le travail des aidants, et deux niveaux de difficulté sont désormais proposés dans les règles.

Le principe reste le même que celui du jeu original : remporter les défis pour gagner la partie. Cela permet de jouer avec ses proches et que chacun y prenne du plaisir.

Le jeu inclut également les analyses des experts scientifiques, pour informer les praticiens, les aidants et les patients des bienfaits du jeu et des aspects cognitifs sollicités.

Cortex Access+ sollicite particulièrement l'attention, la mémoire, la réflexion et le calcul.



Cortex Access+

Découvrez la version Access+ du célèbre jeu de défis Cortex, adapté au public présentant des troubles cognitifs.



1 à 4 joueurs



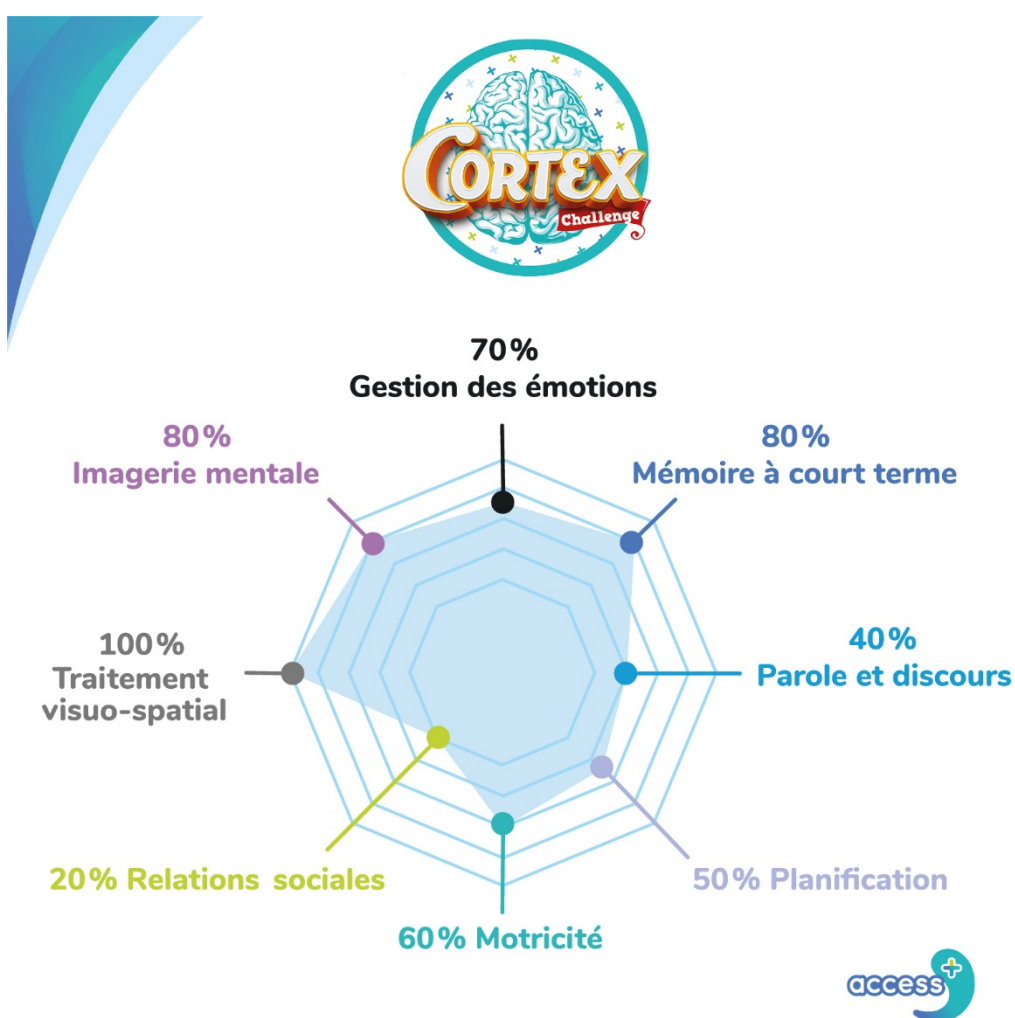
20 minutes



8 ans et +



Fonctions cognitives sollicitées



Caractéristiques

- Les cartes ont été agrandies (10cm), et leur qualité améliorée
- Le jeu propose deux niveaux de difficulté
- Les défis ont été sélectionnés et redesignés
- Un mode 1 joueur a été ajouté
- Découvrez la médiation des experts incluse dans les règles du jeu





Dixit Universe Access+



Sortie prévue en France : juin 2024





Dixit Universe Access+

Découvrez la version Access+ du célèbre univers *Dixit*, adapté au public présentant des troubles cognitifs.



1 à 4 joueurs



20 minutes



8 ans et +



Sortie prévue en France : juin 2024

Visible en avant-première lors du Festival International des Jeux de Cannes, du 22 au 25 février 2024.

Stand B08



Dixit Universe Access+ est la version accessible du classique multirécompensé *Dixit* et de *Stella Dixit Universe*.

Adapté par Access+, ce nouveau jeu ouvre la porte du monde poétique de *Dixit*, et rend accessible à chacun la beauté et la magie de ce jeu. En harmonie avec nos principes fondamentaux, *Dixit Universe Access+* est le fruit d'une collaboration étroite avec des experts de la santé, du jeu, et de l'éducation.

Conçu spécifiquement pour les personnes vivant avec des troubles cognitifs, *Dixit Universe Access+* propose à travers une mécanique ludique de mettre en relation des mots et des illustrations. Avec ses deux modes de jeu, coopératif et compétitif, il sollicite de manière innovante la parole et le discours.

Le jeu inclut également les analyses des experts scientifiques, pour informer les familles, les aidants, les soignants et les joueurs eux-mêmes des bienfaits du jeu et des aspects cognitifs sollicités.

Dixit Universe Access+ sollicite particulièrement l'imagerie mentale, la parole et le discours et la mémoire à court terme





Dixit Universe Access+

Découvrez la version Access+ du célèbre univers *Dixit*, adapté au public présentant des troubles cognitifs.



1 à 4 joueurs



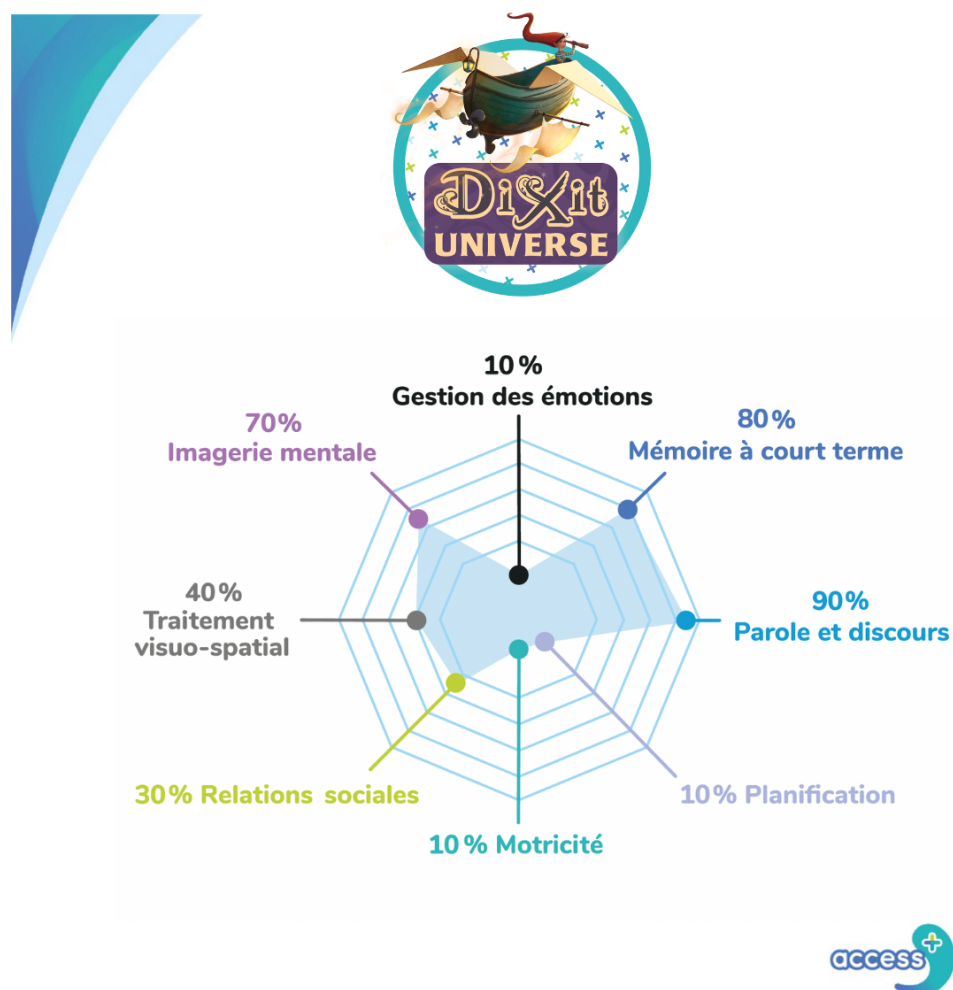
20 minutes



8 ans et +



Fonctions cognitives sollicitées



Caractéristiques

- Des mots-indices pré-définis pour une expérience de jeu équilibrée et accessible
- L'ajout d'un plateau et le système de vote et de comptage des points simplifiés permet une meilleure compréhension de la partie
- Un mode coopératif exclusif, encourageant le dialogue et le partage
- Deux niveaux de difficulté, garantissant l'accessibilité à tous
- Découvrez la médiation des experts incluse dans les règles du jeu



CONTACT

Access+ studio



18 rue Jacqueline Auriol,
78280 Guyancourt, France



asmodee-accessplus.com

Contact média



access.plus@asmodee.com