

## GAME IN LAB, PROGRAMME DE SOUTIEN A LA RECHERCHE SUR LE JEU DE SOCIÉTÉ

### APPEL À CANDIDATURES POUR UN DOCTORANT CIFRE

**Entreprise :** Asmodee

**Ville et Code Postal :** Guyancourt, 78280

#### CONTEXTE

Le groupe Asmodee est un acteur majeur de l'industrie du jeu de société. Son succès repose sur deux piliers que sont les studios d'édition et les réseaux de distribution. Le catalogue d'Asmodee contient aujourd'hui un grand nombre de jeux parmi les plus grands succès mondiaux.

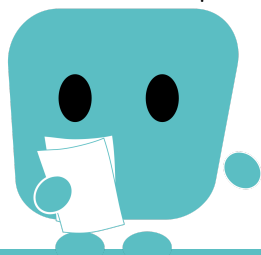
En tant que leader du secteur, Asmodee se donne pour mission d'encourager la créativité et l'innovation.

Face à l'importance sociétale croissante du jeu de société, Asmodee Research, équipe du groupe Asmodee dédiée à la valorisation des valeurs et apports du jeu, et l'Innovation Factory, cluster d'innovation numérique parisien, ont créé le programme Game in Lab en 2018.

Ce programme soutient la recherche scientifique sur le jeu ainsi que sa diffusion et l'animation d'une communauté de professionnels, chercheurs et passionnés.

**Dans le cadre de Game in Lab, Asmodee s'engage à accueillir et soutenir un nouveau projet de thèse chaque année.**

Le doctorat sera mené dans le cadre d'une convention CIFRE, entérinée par un CDD au sein de l'entreprise Asmodee pour une durée de 3 ans. Le doctorant effectuera les travaux de thèse au sein de d'un laboratoire d'accueil, et sera rattaché à l'équipe d'Asmodee Research pour ses missions en entreprise.



## LE DISPOSITIF CIFRE

Le dispositif CIFRE vise à renforcer les liens entre universités et entreprises. Le dispositif est subventionné par le Ministère de l'Enseignement Supérieur et de la Recherche et permet à une entreprise d'employer un doctorant pour une durée de 3 ans. Le but de cet accord est de permettre aux doctorants de mener des travaux de recherche menant à la défense d'une thèse et, dans le même temps, de se voir confier par l'entreprise des missions de recherche stratégiques pour son développement socio-économique. Le candidat acquiert ainsi une expérience professionnelle et de recherche.

## CONVENTION TRI-PARTITE DOCTORANT - ASMODEE - LABORATOIRE D'ACCUEIL

Une Convention Industrielle de Formation par la Recherche (CIFRE), accord tripartite entre l'Association nationale de recherche et de la technologie (ANRT), un employeur et un laboratoire de recherche sera passée à l'issue du recrutement du candidat doctorant :

- Asmodee, en tant qu'employeur, offre un terrain d'application aux travaux de recherche pour chaque doctorant, en rapport avec le sujet de son projet de recherche
- Le laboratoire de recherche est chargé de la formation et l'encadrement scientifique du doctorant

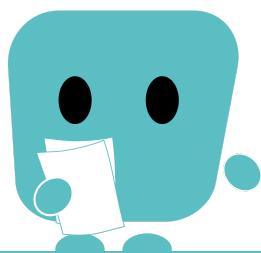
Un contrat de collaboration est conclu entre Asmodee et l'organisme dont relève le laboratoire d'accueil. Un cahier des charges scientifique et technique est rédigé, incluant les modalités de suivi et l'avancement des travaux, le financement de ces travaux, la propriété intellectuelle et l'exploitation des résultats.

**Asmodee n'a pas, à date, conclu de partenariat spécifique avec un laboratoire dans le cadre de cette convention CIFRE.**

Il incombe au doctorant d'identifier une structure d'accueil et un directeur de recherche susceptibles d'accueillir et d'encadrer sa thèse. Le futur doctorant fournira dans le cadre de cette candidature les éléments d'acceptation du laboratoire de recherche, comme détaillé ci-dessous.

**Le laboratoire de recherche accueillant le doctorant doit être situé en France.**

**La convention CIFRE est conclue pour une durée de trente-six mois à compter de la date d'effet stipulée dans la convention et validée par les signatures des deux parties.**



## LE CONTRAT DE TRAVAIL

Après validation de l'ANRT, un contrat de travail est conclu entre Asmodee et le doctorant. Il porte sur la préparation d'une thèse en rapport avec la thématique de recherche entérinée par la convention tri-partite.

Ce contrat de travail est à durée déterminée de 3 ans - conformément à la durée de la convention.

Le contrat prévoit un niveau de rémunération au moins égal au salaire minimum d'embauche fixé chaque année par le ministère chargé de la recherche : la rémunération brute annuelle ne peut être inférieure à 23 484 €

## LES MISSIONS

Le salarié-doctorant sera, dans le cadre de son contrat de travail, amené à contribuer aux activités scientifiques du programme Game in Lab : diffusion scientifique et vulgarisation (veille et revues de littérature, organisation de conférences et d'événements), suivi des projets de recherche soutenus ... Les missions réalisées dans le cadre du contrat de travail pourront être en lien avec la thèse du doctorant.

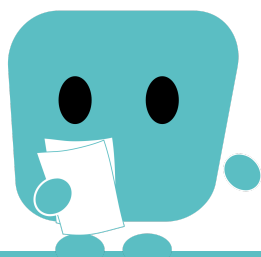
Asmodee s'engage à mettre en place les conditions de réussite du doctorat en 3 années, en mettant en place un accompagnement et un aménagement des conditions de travail. La répartition du temps de travail entre les missions en entreprise et la thèse sera décidée en collaboration avec le laboratoire d'accueil, en fonction du type de thèse, en accordant la priorité aux travaux de recherche.

## PROJET DE THÈSE

Le projet de thèse devra être en rapport avec les thématiques actuellement développées par Asmodee Research, soit le développement et la valorisation des valeurs sociétales du jeu pris au sens large.

Une attention particulière sera apportée aux projets traitant des sujets suivants :

- Sujets sociétaux : inclusion, inclusivité, représentations, ...
- Les communautés du jeu : pratiques, écosystèmes, compétitions, ...
- Jeu et économie
- Histoire du jeu moderne



Ne sont pas éligibles :

- Les projets de création de jeux ou de dispositifs
- Les projets visant à évaluer des jeux ou dispositifs créés par l'équipe de recherche
- Les recherches concernant le jeu vidéo

Toutes les disciplines sont acceptées. Il peut s'agir d'une thèse en sciences fondamentales ou appliquées.

**Au moment de sa candidature, le projet de thèse du candidat devra être formalisé et avoir reçu l'approbation d'un directeur de thèse rattaché à une école doctorale, ainsi qu'une acceptation formelle ou de principe de l'école doctorale qui sera co-signataire de la convention CIFRE parue avec Asmodee et l'ANRT.**

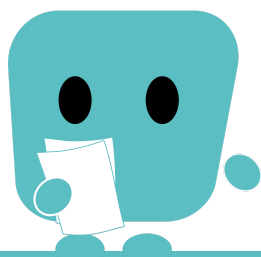
## CANDIDATURE

### Conditions d'éligibilité

Le candidat devra répondre aux critères suivants :

- Présenter un projet de thèse validé par un laboratoire de recherche ou une autre structure académique autorisée à délivrer un doctorat d'Etat. Une lettre d'acceptation de la structure d'accueil sera jointe au dossier de candidature.
- Être titulaire d'un Master ou d'un diplôme équivalent ayant nécessité 5 années d'études dans le supérieur. Des contributions scientifiques (publications, participation à des colloques ou symposiums) seront appréciées.
- Le candidat ne doit pas être titulaire d'un doctorat, avoir débuté une autre thèse, ou être inscrit dans une école doctorale depuis plus de 6 mois au moment de la signature de la convention avec l'ANRT.
- Pas de condition de nationalité ni d'âge, mais les ressortissants étrangers devront être formellement autorisés à travailler à temps plein en France.

Les candidatures en langue anglaise sont acceptées. Le candidat devra néanmoins être en mesure de lire le français.



## Dossier de candidature

Le dossier de candidature est à télécharger à l'adresse suivante :

<https://tinyurl.com/udxcdcbts>

Le dossier complet sera déposé en ligne. Il comprendra les pièces suivantes :

- le formulaire de candidature complété
- un CV détaillé incluant les éventuelles publications scientifiques en rapport avec le projet de thèse, le parcours scolaire et les expériences professionnelles antérieures
- une lettre de motivation
- une description détaillée du projet de thèse de 3-4 pages (hors bibliographie)
- une lettre valant acceptation par une école doctorale ou autre structure de recherche habilitée à délivrer un doctorat d'état
- 2 lettres de recommandations de référents académiques ou professionnels, à l'exclusion du futur directeur de thèse

Le dépôt des candidatures se fait [en ligne](#).

[Page web de l'appel](#).

## PROCÉDURE DE SÉLECTION

La procédure de sélection suit 5 étapes :

1. Les candidatures sont étudiées par le Conseil scientifique de Game in Lab, qui émet une recommandation quant à la qualité et l'originalité du projet de recherche.
2. Les candidats sélectionnés sont ensuite soumis au processus de recrutement d'Asmodee. Les entretiens pourront se dérouler à distance le cas échéant.
3. Une rencontre tri-partite a lieu entre le candidat, son directeur de recherche (ou représentant de sa future structure d'accueil) et les représentants d'Asmodee Research.
  4. Le dossier est ensuite soumis à l'ANRT pour étude.
  5. Le recrutement du candidat par Asmodee est entériné après acceptation de l'ANRT et signature de la convention CIFRE.

## CALENDRIER DES CANDIDATURES

Le calendrier de l'appel à candidatures est disponible sur le [site web](#) de Game in Lab.

